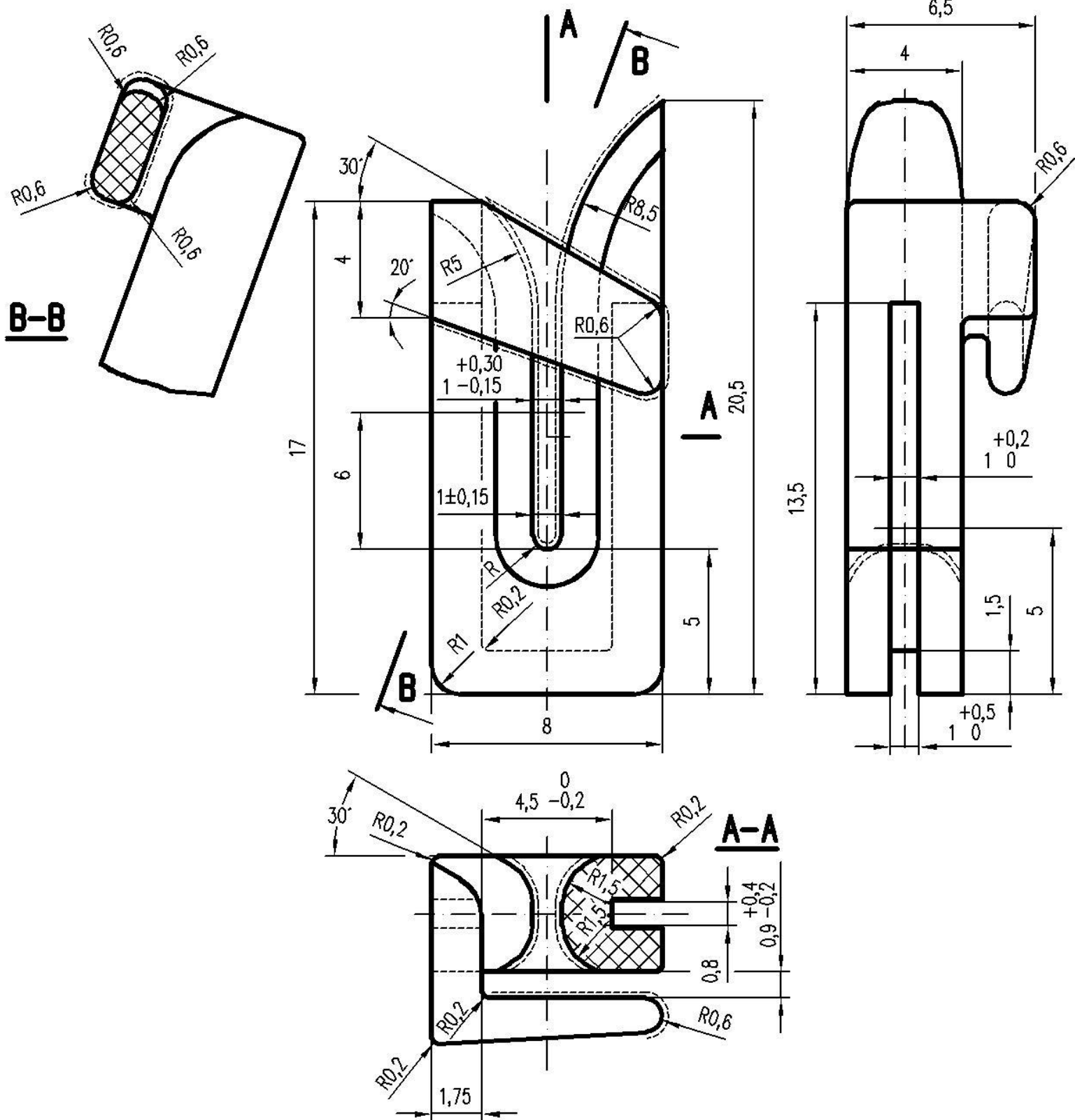


42.08

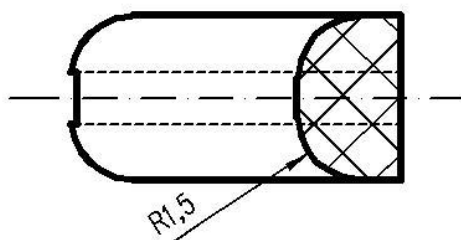
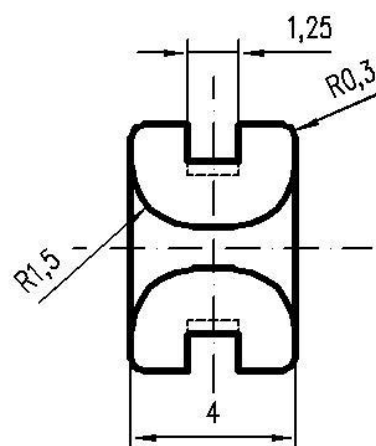
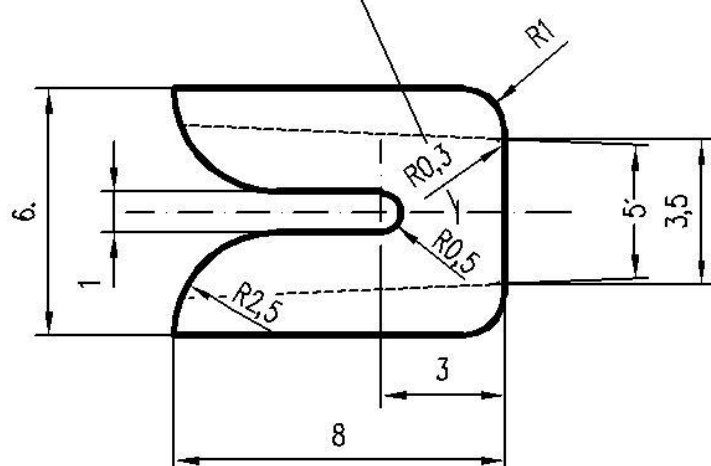


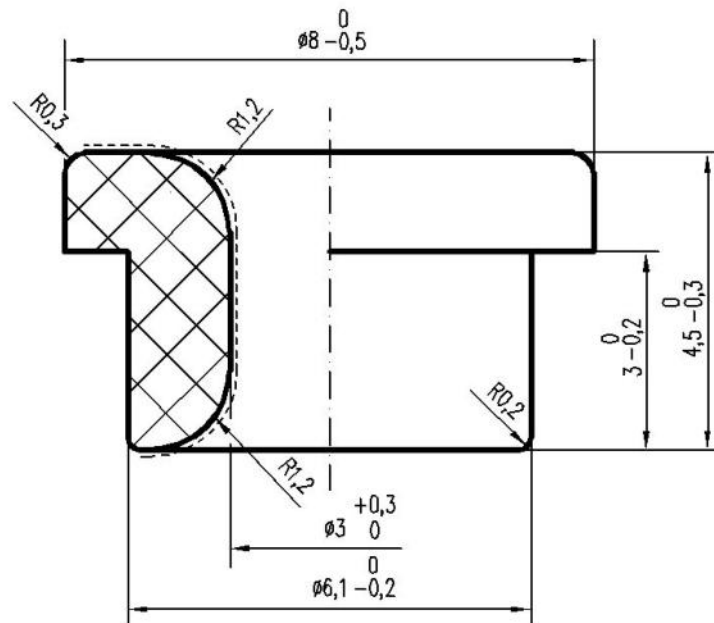
----- LEŠTĚNO



42.09

OTŘEP OD VTOKU ZACÍŠTĚN,
 MÍRNÉ ZATRŽENÍ VTOKU
 DOVNITŘ DOVOLENO

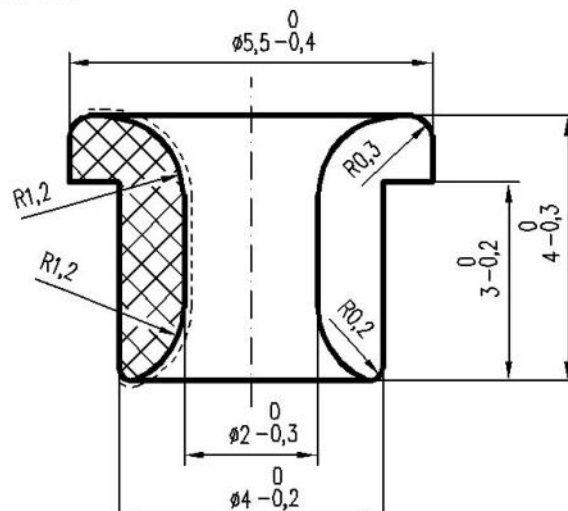




----- HLAZENO
 FUNKČNÍ PLOCHA
 OSTRÉ HRANY ZAOLENÝ R0,2 MINIM.

NA VÝROBKU JSOU PŘÍPUSTNÉ TYTO VADY:

1. VYSTÍPNUTÍ VTOKU V ŠÍŘCE 3mm A HLoubCE 0,3mm NEZASAHOJÍCÍ DO ČELNÍ PLOCHY
2. SKVRNY MIMO FUNKČNÍ PLOCHU

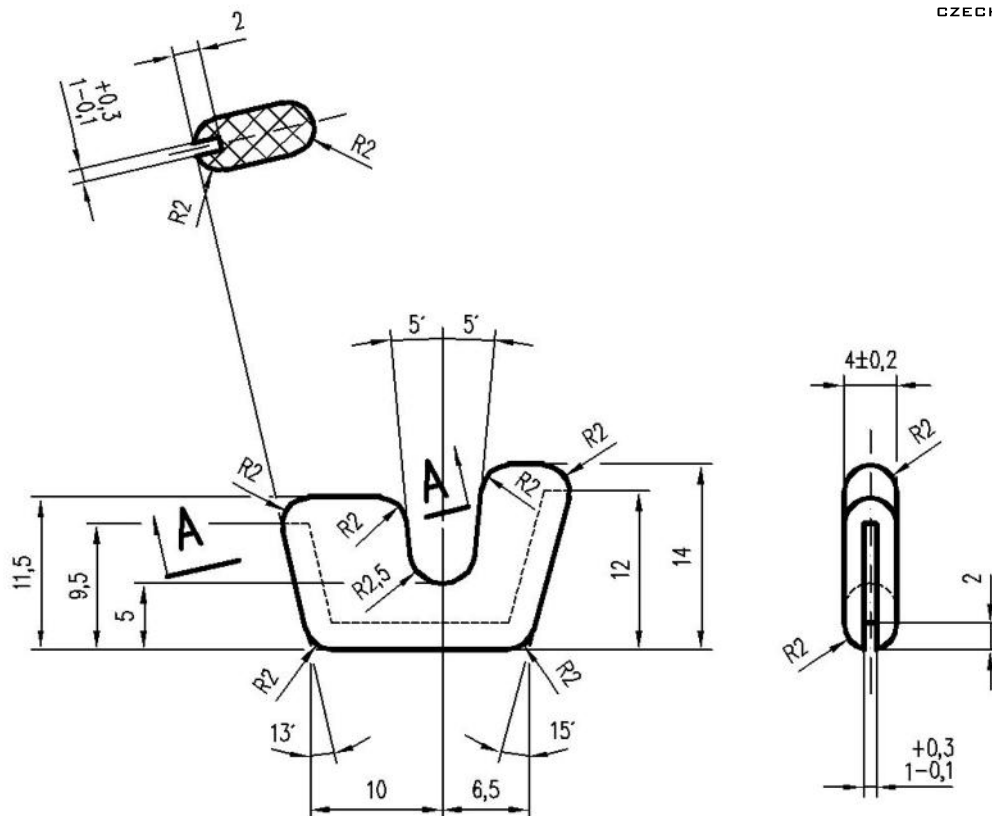


----- HLAZENO
 FUNKČNÍ PLOCHA
 OSTRÉ HRANY ZAOLENÝ R0,2 MINIM.

NA VÝROBKU JSOU PŘÍPUSTNÉ TYTO VADY:

1. VYSTÍPNUTÍ VTOKU V ŠÍŘCE 3mm A HLoubCE 0,3mm NEZASAHOJÍCÍ DO ČELNÍ PLOCHY
2. SKVRNY MIMO FUNKČNÍ PLOCHU

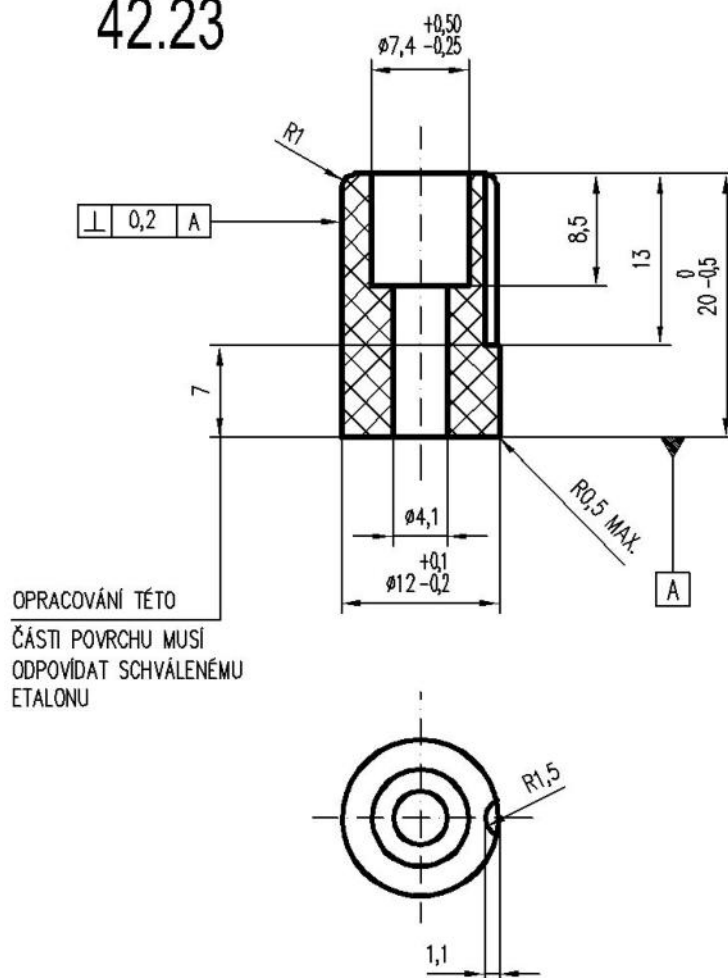
42.19



HLAZENO

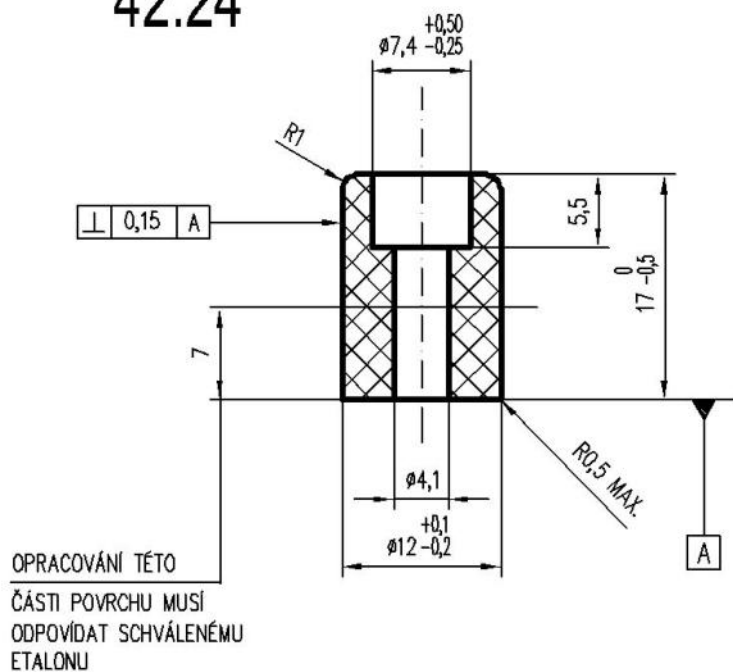
OTŘEP OD VTOKU ZAČIŠTĚN, MALÉ ZATRŽENÍ VTOKU DOVNITŘ DOVOLENO

42.23

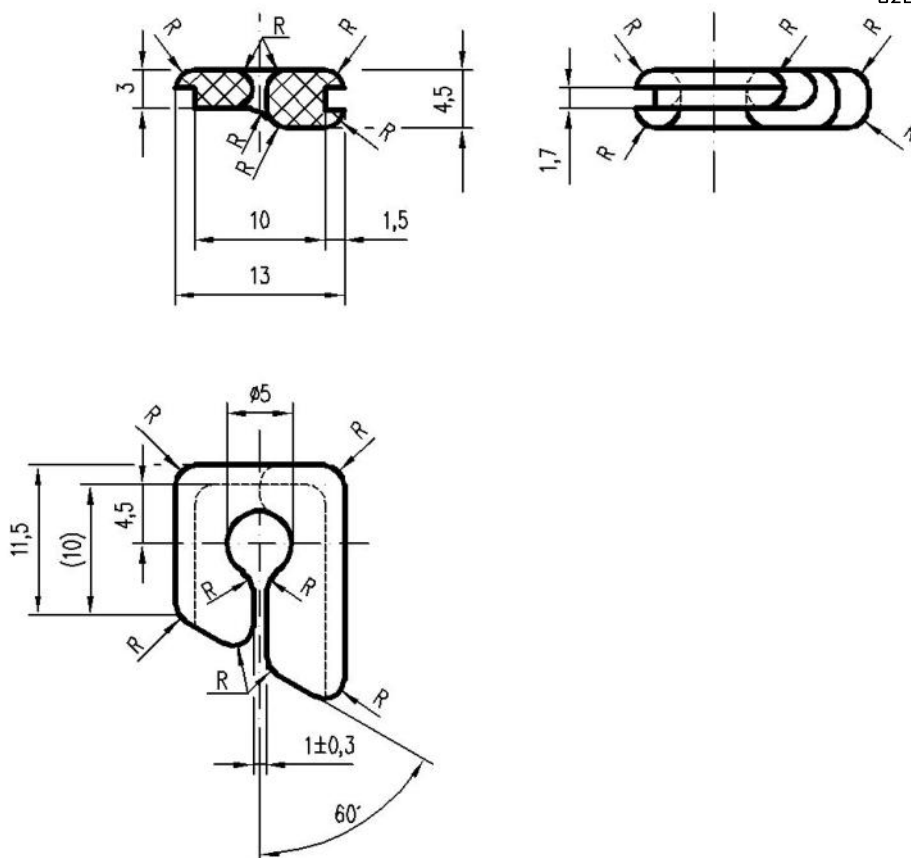




42.24



42.28



NEOZNAČENÉ POLOMĚRY $R=1,5$

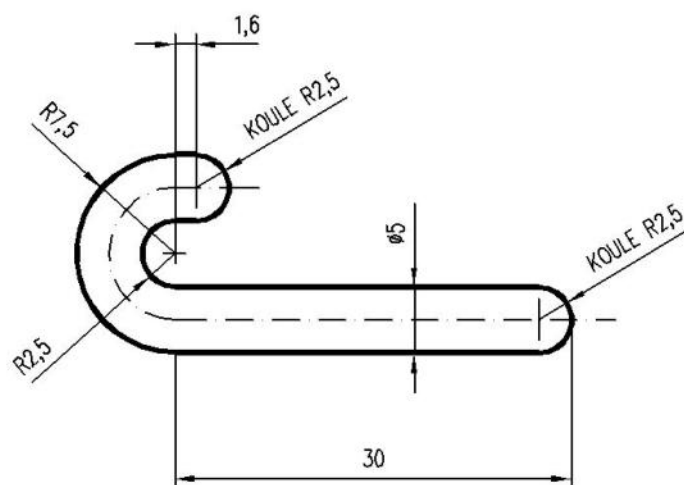
Technical drawing of a mechanical part, likely a bracket or support, showing dimensions and a section line A-A.

The drawing includes the following dimensions and features:

- Overall Dimensions:**
 - Overall width: 6
 - Overall height: 20
 - Distance from top edge to the center of the upper hole: 9,6
 - Distance from the center of the upper hole to the center of the lower hole: 7,5
 - Distance from the center of the lower hole to the bottom edge: 5
- Hole Dimensions:**
 - Upper hole: Diameter 1,6, Radius $R2$
 - Lower hole: Diameter 1,6, Radius $R1,1$
- Section Line A-A:** Indicated by a horizontal line with arrows pointing to the left, labeled 'A'.
- Internal Features:** A dashed line indicates a rectangular cutout at the bottom of the part.



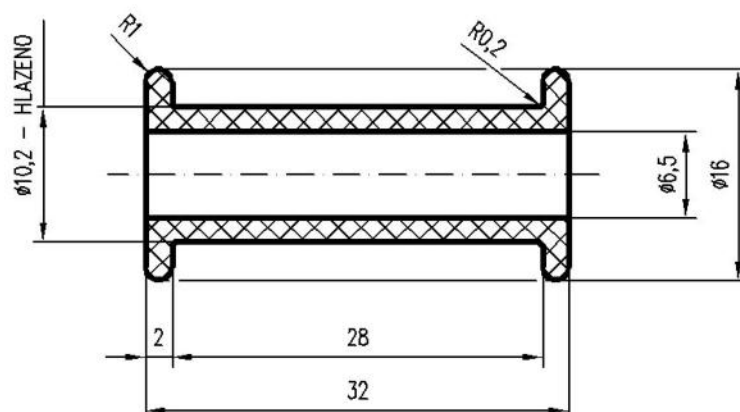
42.34



CELÝ PОВRCH HLAZEN

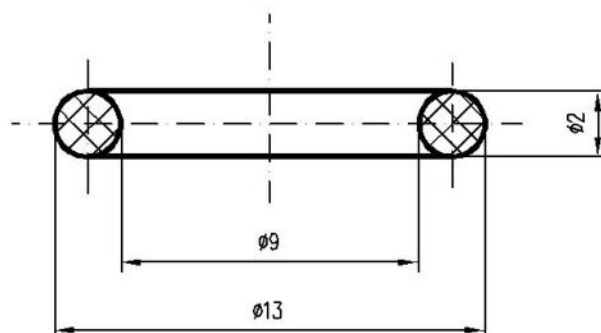


42.46

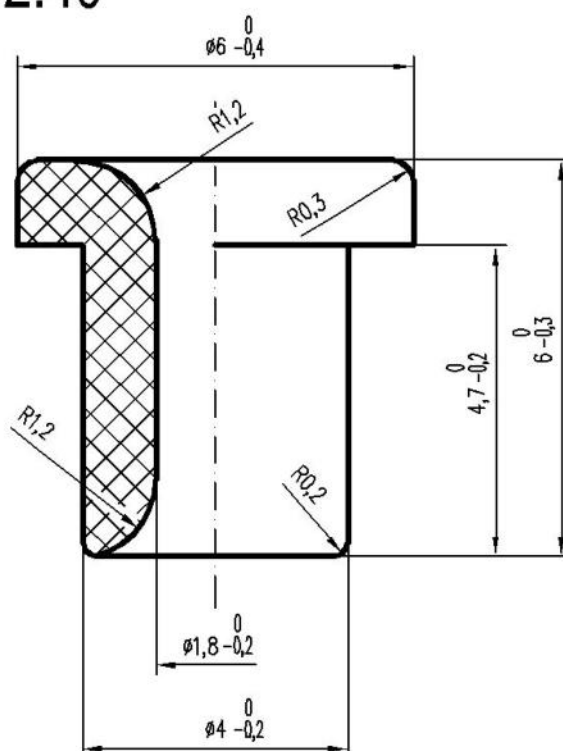




42.48



42.49

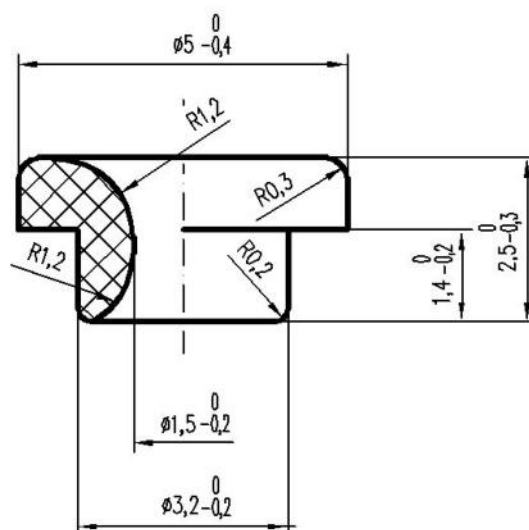


OSTŘÉ HRANY ODJEHLENY $R0,2$ MINIM.
 LEŠTĚNO





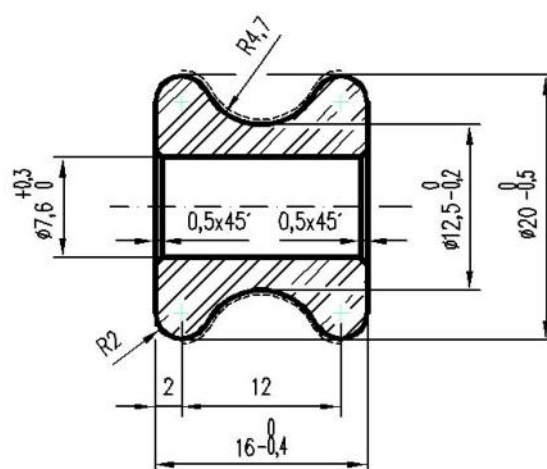
42.50



OSTRÉ HRANY ODJEHLENY $R0,2$ MINIM.
 LEŠTĚNO



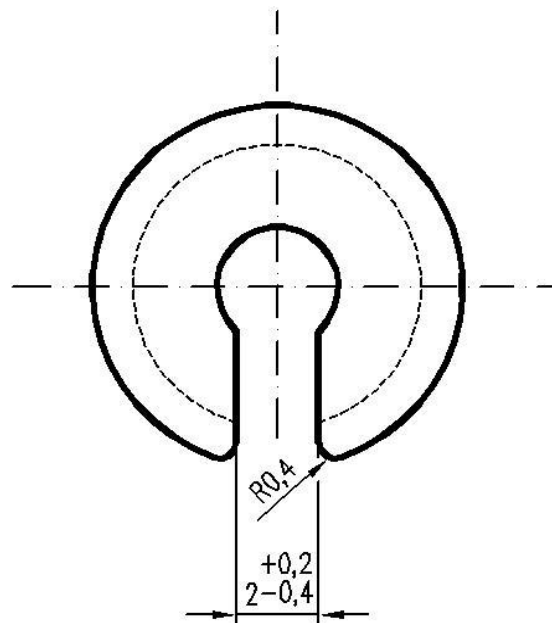
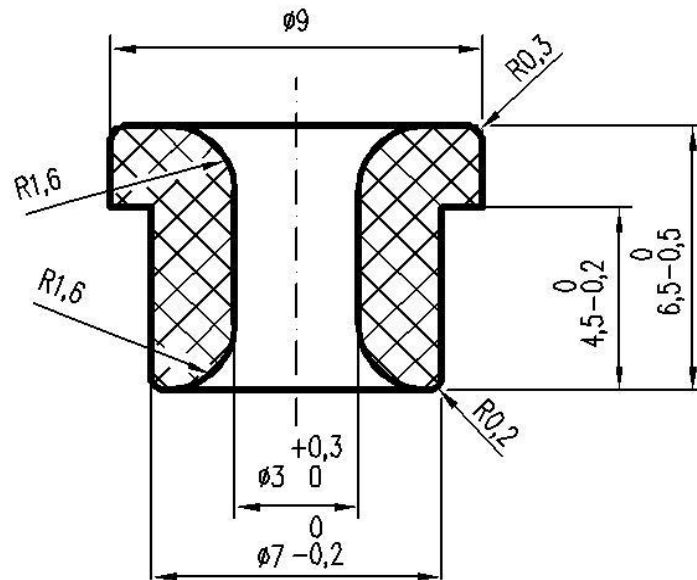
42.52



----- FUNKČNÍ ČÁST HLADKÁ, BEZZÁTRHOVÁ



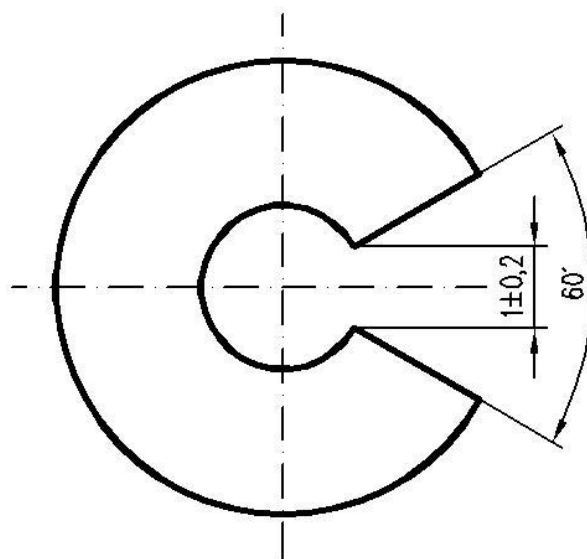
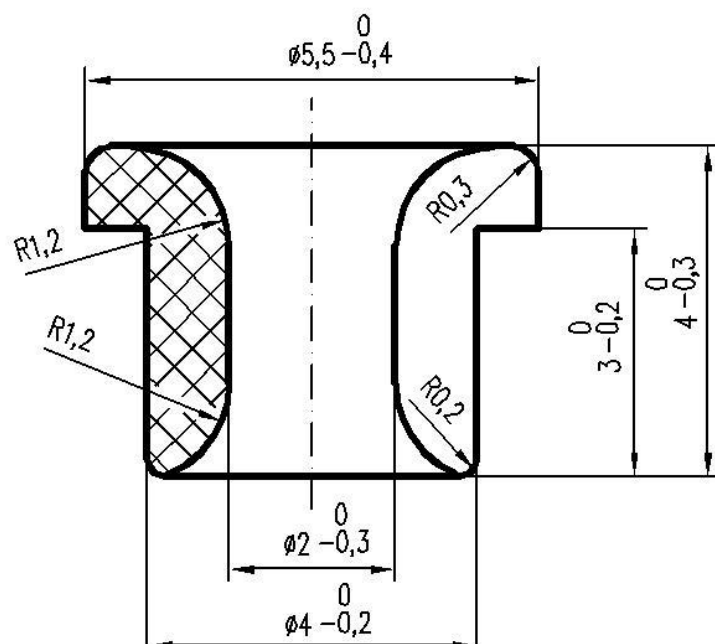
42.53



HLAZENO



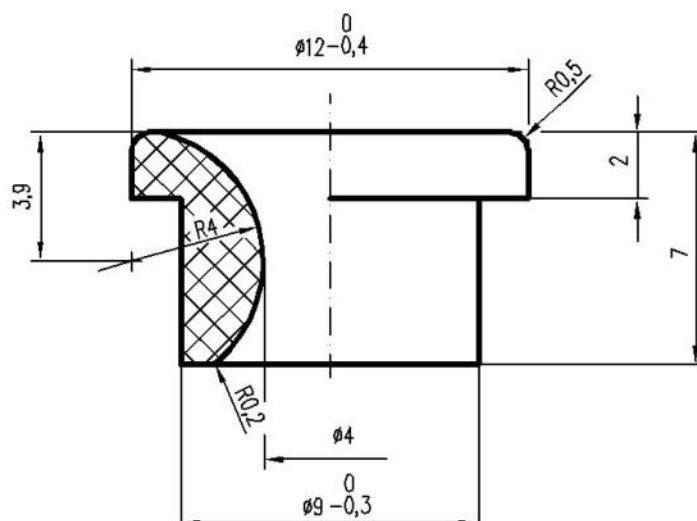
42.60



HLAZENO
 OSTRÉ HRANY ODJEHLENY R 0,2 MIN



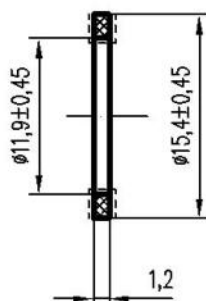
42.63



HLAZENO



42.64

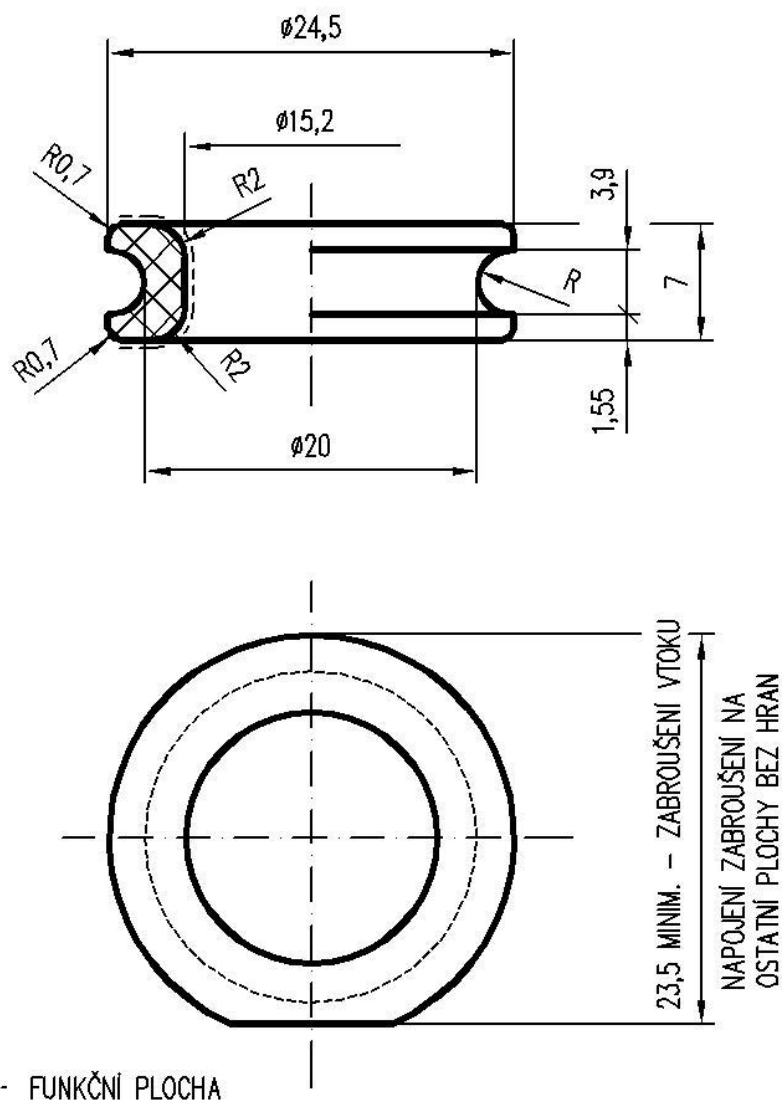


----- FUNKČNÍ PLOCHA

MÍRNÉ VYSTÍPNUTÍ VTOKU NA VNĚJŠÍM PRŮMĚRU PO ZAHLAZENÍ DOVOLENO
 VŠECHNY HRANY ZAOBLENY R0,3
 HLAZENO



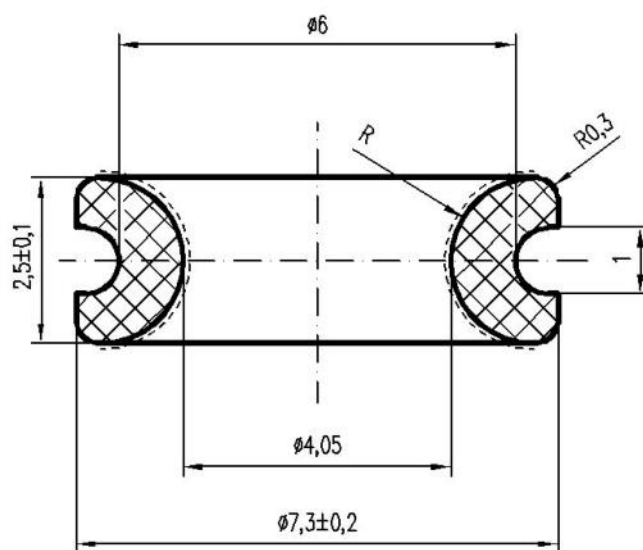
42.66



NA VÝROBKU JSOU PŘÍPUSTNÉ SKVRNY MIMO FUNKČNÍ PLOCHU
 $\varnothing 20$ MŮŽE BÝT PŘEKROČEN V MÍSTĚ SPÁRY PO DĚLÍČÍ ROVINĚ NA MAX. $\varnothing 21$



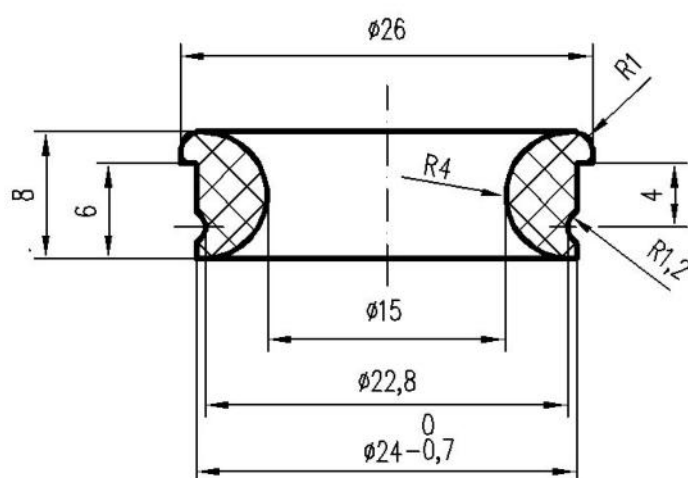
42.70



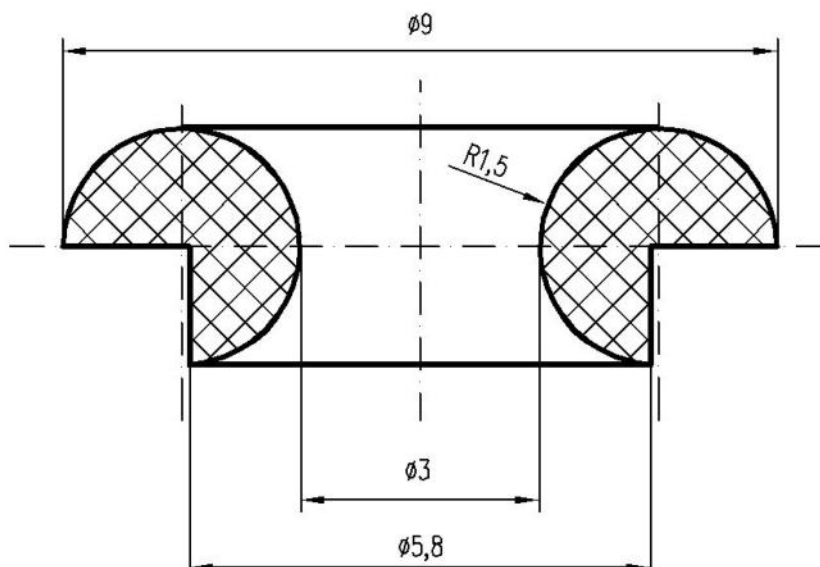
----- HLAZENO



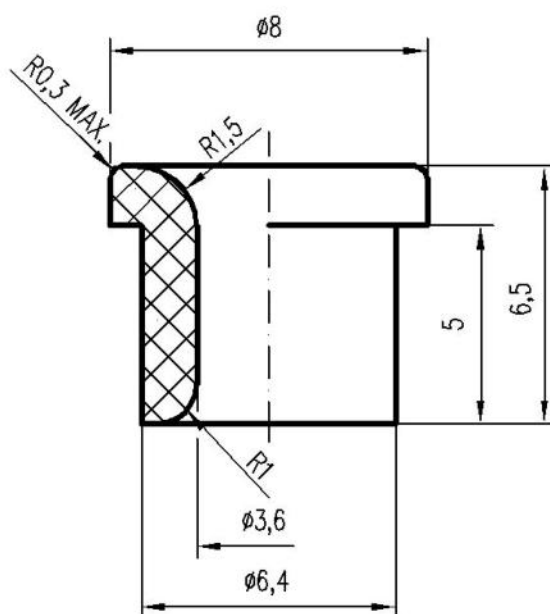
42.71



42.72

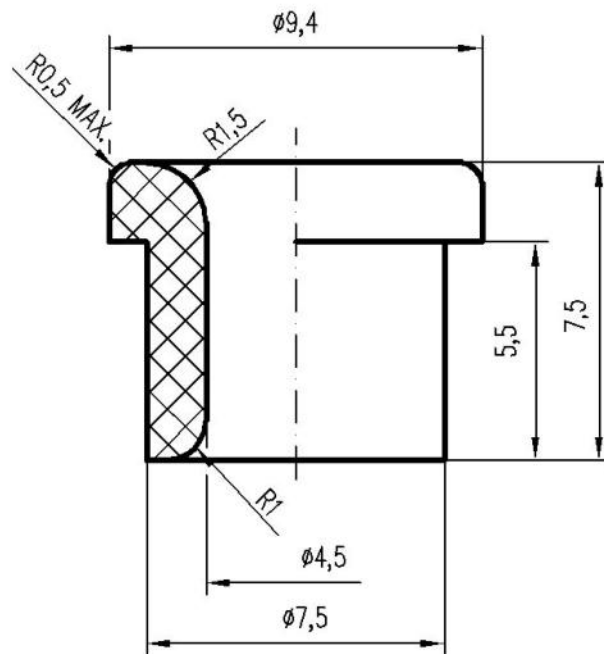


42.84



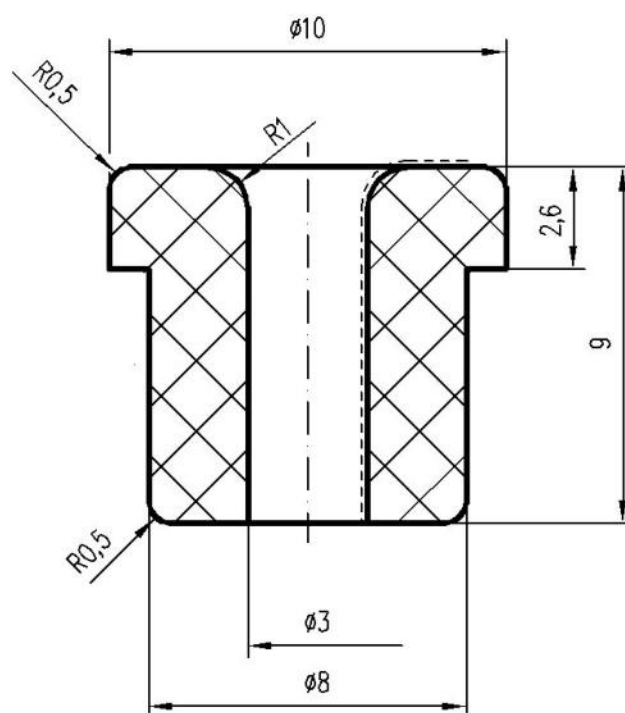
FUNKČNÍ ČÁST HLAZENÁ
HRANY ZAOBLENY R 0,2 MIN.

42.85



FUNKČNÍ ČÁST HLAZENA
HRANY ZAOBLENY R 0,2 MIN.

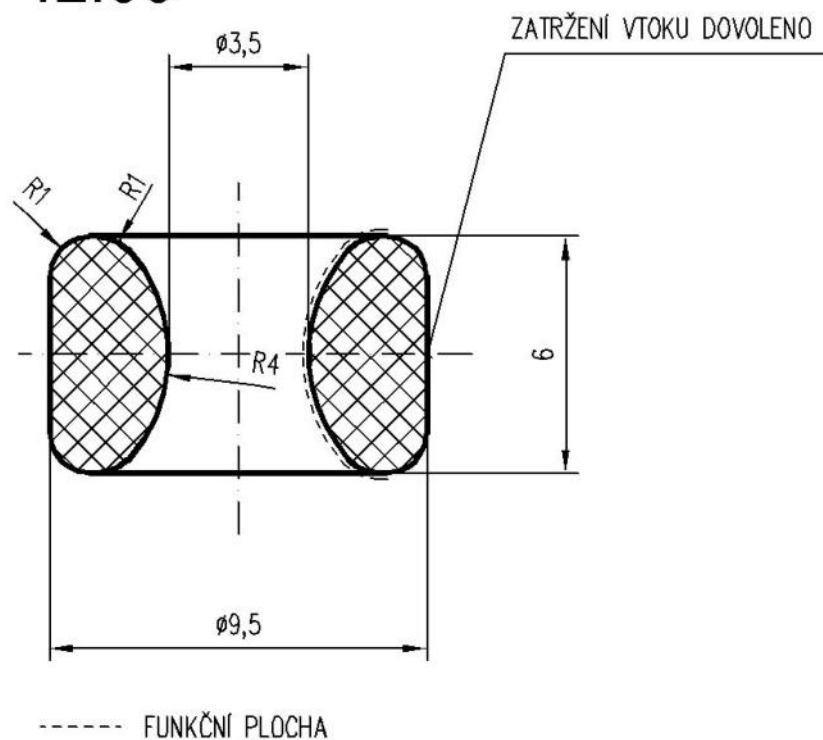
42.87



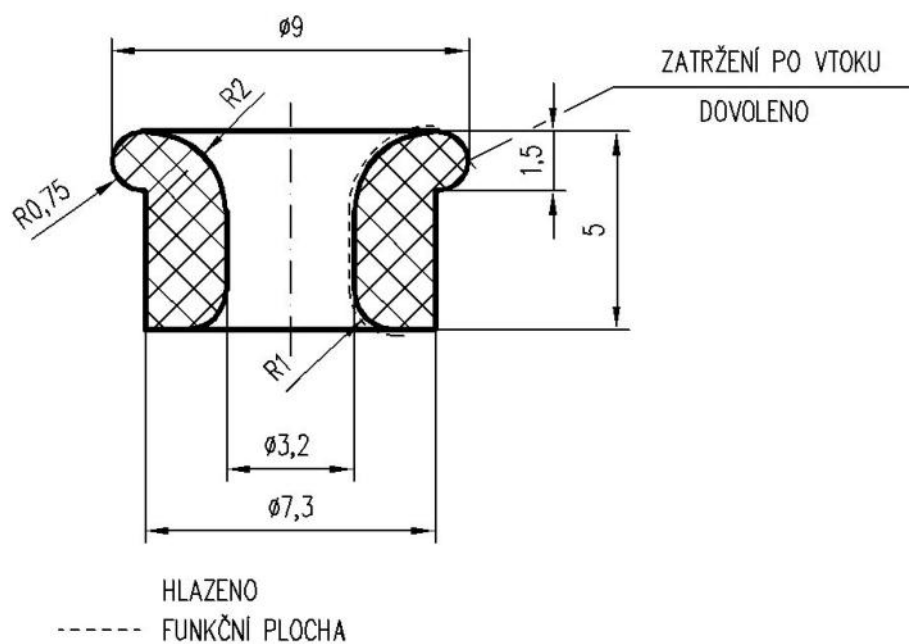
----- FUNKČNÍ PLOCHA



42.88

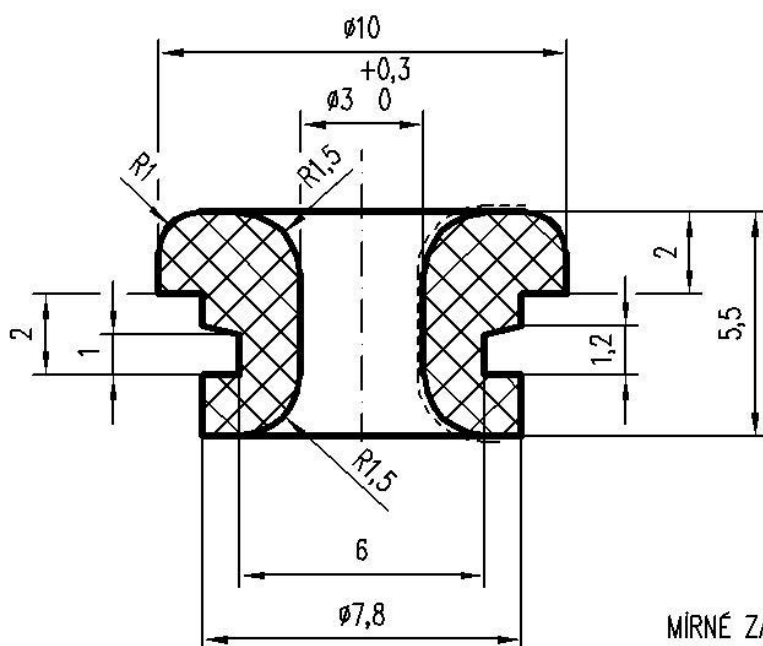


42.91

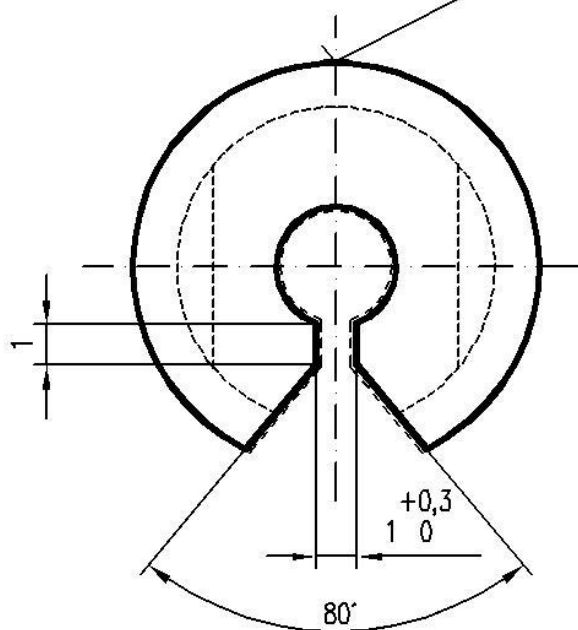




42.90



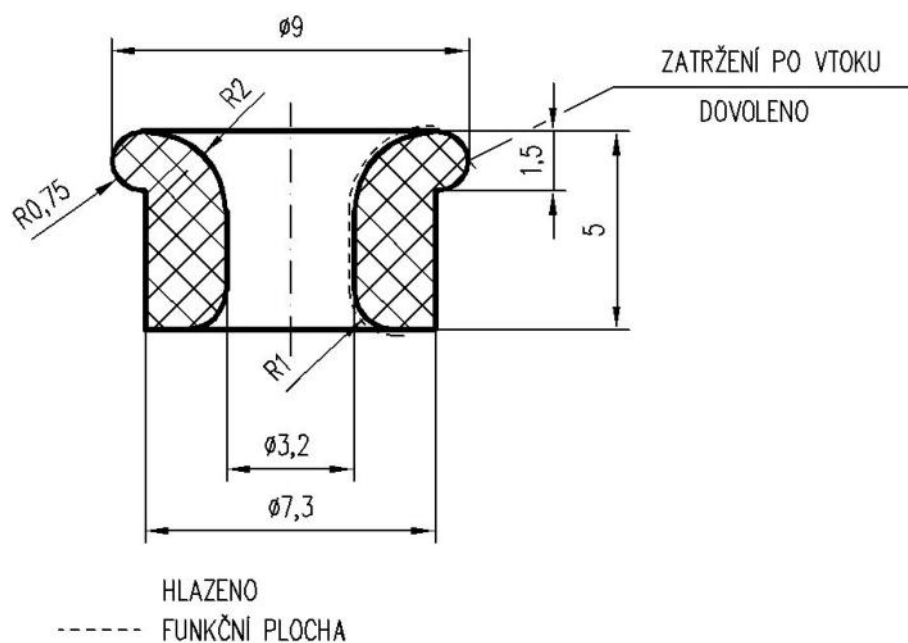
MÍRNÉ ZALOMENÍ VTOKU
 DOVOLENO



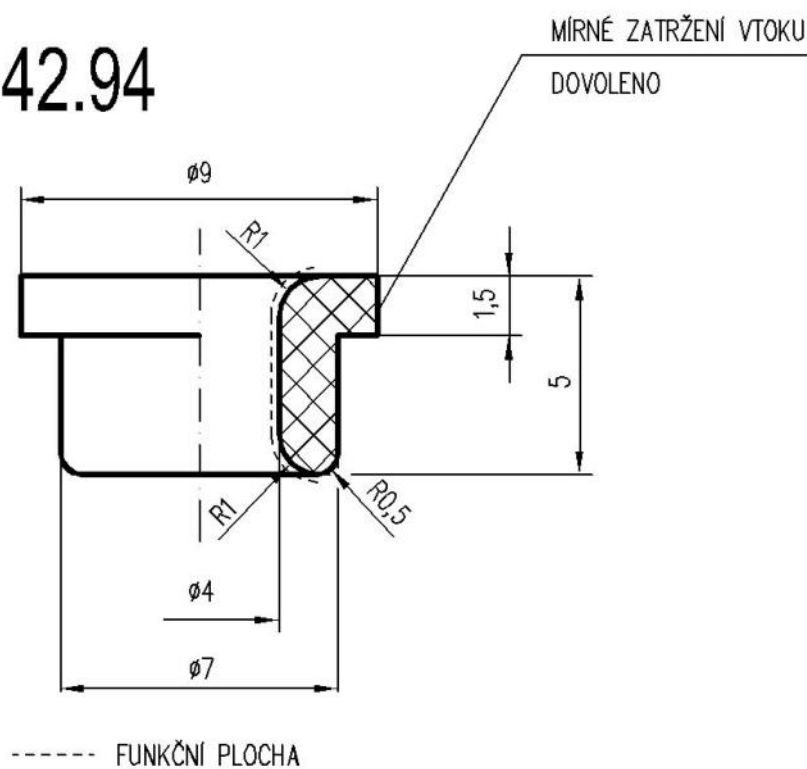
HLAZENO
 ----- FUNKČNÍ PLOCHA



42.91

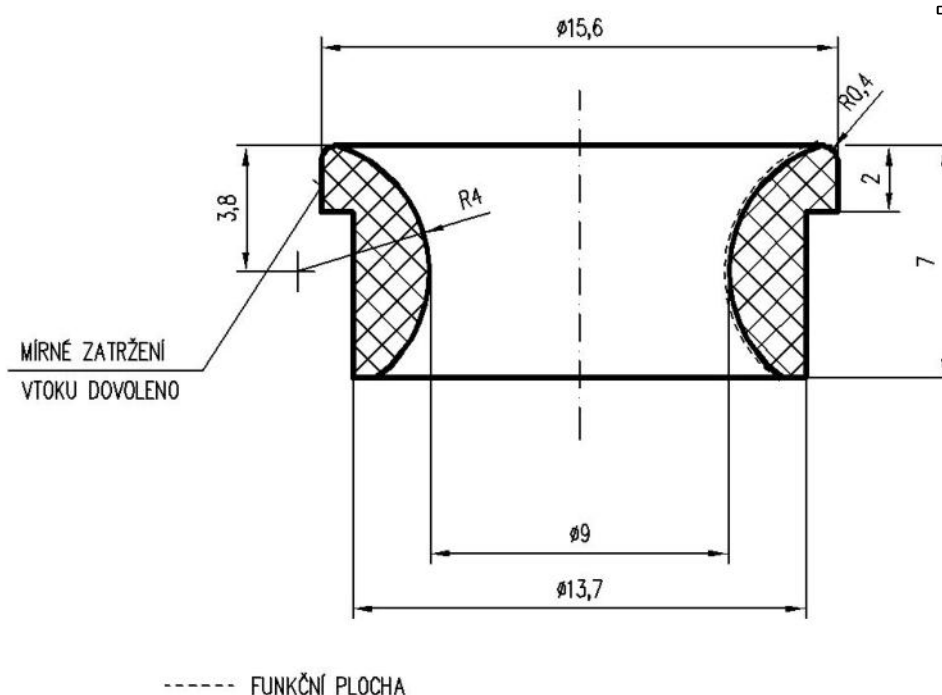


42.94



Technical drawing of a mechanical part showing dimensions and tolerances:

- Overall Width:** $\varnothing 8 -0,5^0$
- Inner Hole Diameter:** $\varnothing 3^{+0,3}_0$
- Outer Diameter at Bottom:** $\varnothing 6 -0,4^0$
- Height:** $4,5 -0,4^0$
- Radii:**
 - $R1,4$ (top outer radius)
 - $R1,5$ (inner hole top radius)
 - $R0,5$ (bottom outer radius)
- Surface Treatment:** --- FUNKČNÍ PLOCHA HLAZENO (Functional surface honed)
- Note:** MÍRNÉ ZATRŽENÍ PO VTOKU DOVOLENO (Mild stress after chamfering is allowed)

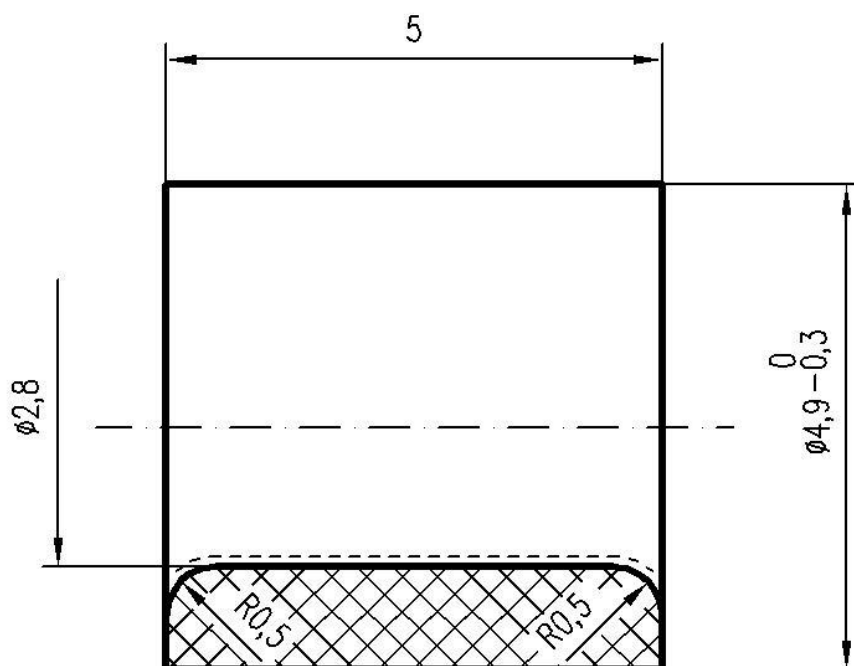


NA VÝROBKU JSOU PŘÍPUSTNÉ TYTO VADY:

1. BÍLÉ TEČKY DO $\varnothing 1\text{mm}$ NA VNĚJŠÍM POVRCHU
2. HNĚDÉ A ZELENÉ SKVRNY DO $\varnothing 2\text{mm}$ NA VNĚJŠÍM POVRCHU
3. VYSTÍPNUTÉ OKRAJE V DÉLCE 2mm, ŠÍŘCE 0,5mm, DO HLOUBKY 0,2mm



52.35



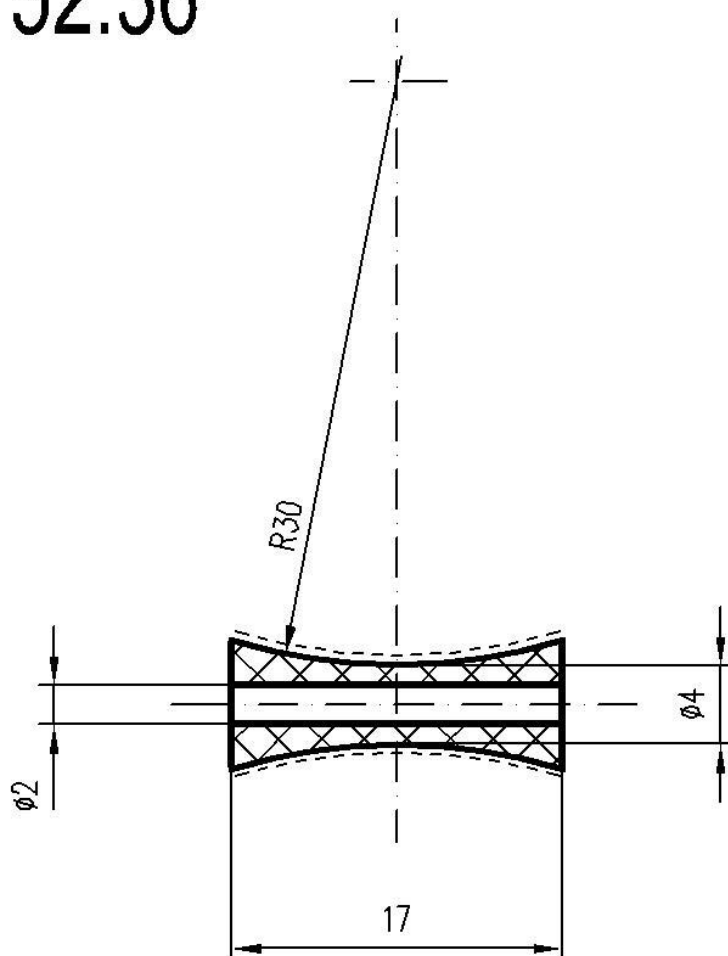
----- FUNKČNÍ PLOCHA SAHÁ DO POLOVINY RADIUSŮ 0,5

MIMO FUNKČNÍ PLOCHU

JSOU NA VÝROBKU PŘÍPUSTNÉ TYTO VADY:

1. HNĚDÉ A ZELENÉ SKVRNY DO $\varnothing 1,5$ NA VNĚJŠÍM POVRCHU
2. VYŠTÍPLÉ OKRAJE V DÉLCE 1,5, ŠÍŘCE 0,3, DO HLOUBKY 0,2
3. MĚLKÉ RÝHY DO HLOUBKY 0,3
4. MÍRNÉ ZALOMENÍ PO VTOKU
5. MRAMOROVÝ VZHLED

52.36



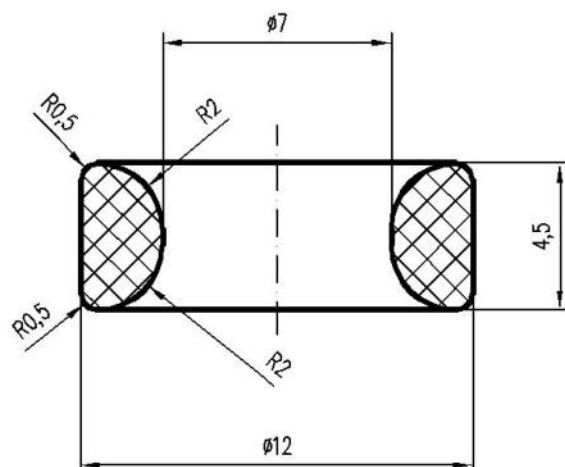
----- FUNKČNÍ PLOCHA

NA VÝROBKU JSOU PŘÍPUSTNÉ TYTO VADY:

1. SKVRNY DO $\varnothing 1,5$ NA VNĚJŠÍM POVRCHU
2. VYŠTÍPLÉ OKRAJE V DÉLCE 1,5, ŠÍŘCE 0,3, A DO HLOUBKY 0,2mm
3. MĚLKÉ RÝHY DO 0,3mm
4. MÍRNÉ ZALOMENÍ PO VTOKU
5. MRAMOROVÝ VZHLED



52.38

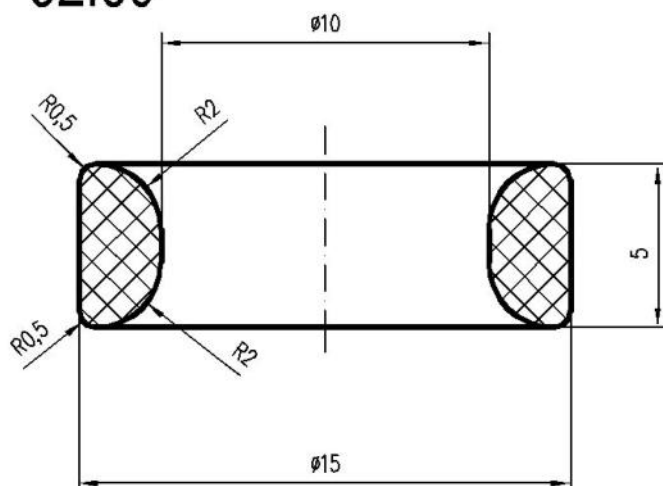


NA VÝROBKU JSOU PŘÍPUSTNÉ TYTO VADY:

1. SKVRNY DO $\varnothing 1,5\text{mm}$
2. MÍRNÉ ZALOMENÍ PO VTOKU
3. MRAMOROVÝ VZHLED
4. VYŠTÍPNUTÍ OKRAJE NA VNĚJŠÍM \varnothing V DÉLCE 2,5mm ŠÍŘCE 1,5mm DO HLOUBKY 1mm



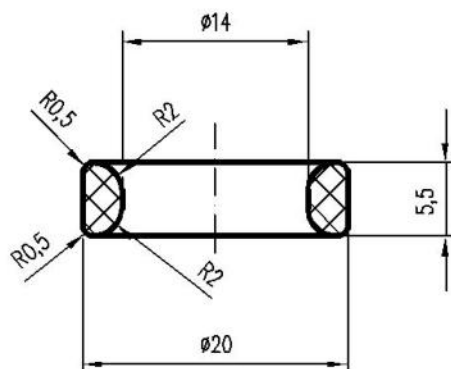
52.39



NA VÝROBKU JSOU PŘÍPUSTNÉ TYTO VADY:

1. RÝHY DO HLOUBKY 0,5mm MAX. NA VNĚJŠÍM POVRCHU
2. HNĚDÉ A ZELENÉ SKVRNY DO $\varnothing 2\text{mm}$ NA VNĚJŠÍM POVRCHU
3. VYŠTÍPNUTÍ VNĚJŠÍCH HRAN DO ŠÍŘKY 2mm V DÉLCE 3mm DO HLOUBKY 1mm, MAX. 4 VYŠTÍPNUTÁ MÍSTA
4. MÍRNÉ ZALOMENÍ PO VTOKU

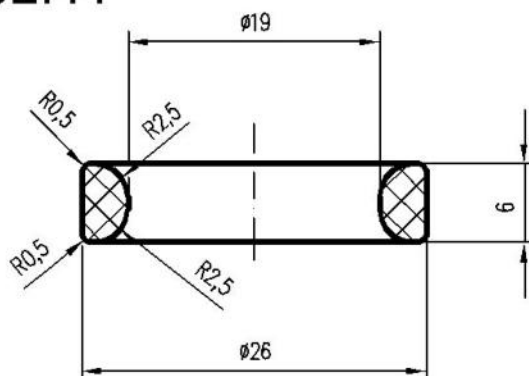
52.40



NA VÝROBKU JSOU PŘÍPUSTNÉ TYTO VADY:

1. RÝHY DO HLOUBKY 0,5mm MAX. NA VNĚJŠÍM POVRCHU
2. HNĚDÉ A ZELENÉ SKVRNY DO $\varnothing 2$ mm NA VNĚJŠÍM POVRCHU
3. VYŠTÍPNUTÍ VNĚJŠÍCH HRAN DO ŠÍŘKY 2mm V DÉLCE 3mm DO HLOUBKY 1mm, MAX. 4 VYŠTÍPNUTÁ MÍSTA
4. MÍRNÉ ZALOMENÍ PO VTOKU

52.41

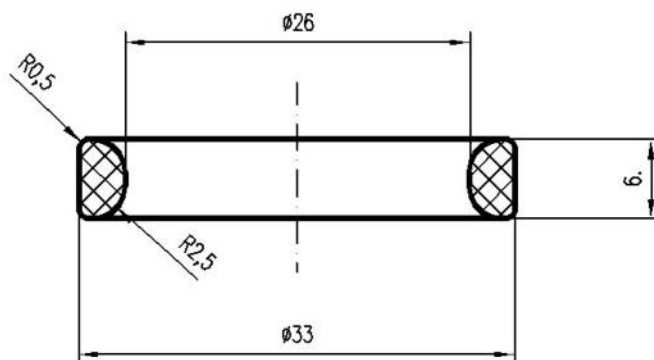


NA VÝROBKU JSOU PŘÍPUSTNÉ TYTO VADY:

1. RÝHY DO HLOUBKY 0,5mm MAX. NA VNĚJŠÍM POVRCHU
2. HNĚDÉ A ZELENÉ SKVRNY DO $\varnothing 2$ mm NA VNĚJŠÍM POVRCHU
3. VYŠTÍPNUTÍ VNĚJŠÍCH HRAN DO ŠÍŘKY 2mm V DÉLCE 3mm DO HLOUBKY 1mm, MAX. 4 VYŠTÍPNUTÁ MÍSTA
4. MÍRNÉ ZALOMENÍ PO VTOKU



52.42

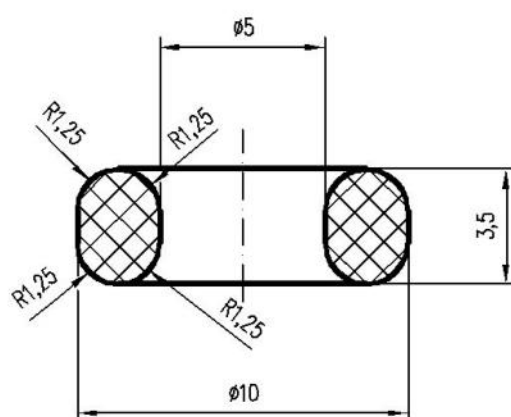


NA VÝROBKU JSOU PŘÍPUSTNÉ TYTO VADY:

1. RÝHY DO HLOUBKY 0,5mm MAX. NA VNĚJŠÍM POVRCHU
2. HNĚDÉ A ZELENÉ SKVRNY DO Ø2mm NA VNĚJŠÍM POVRCHU
3. VYŠTÍPNUTÍ VNĚJŠÍCH HRAN DO ŠÍŘKY 2mm V DÉLCE 3mm DO HLOUBKY 1mm, MAX. 4 VYŠTÍPNUTÁ MÍSTA
4. MÍRNÉ ZALOMENÍ PO VTOKU



52.44

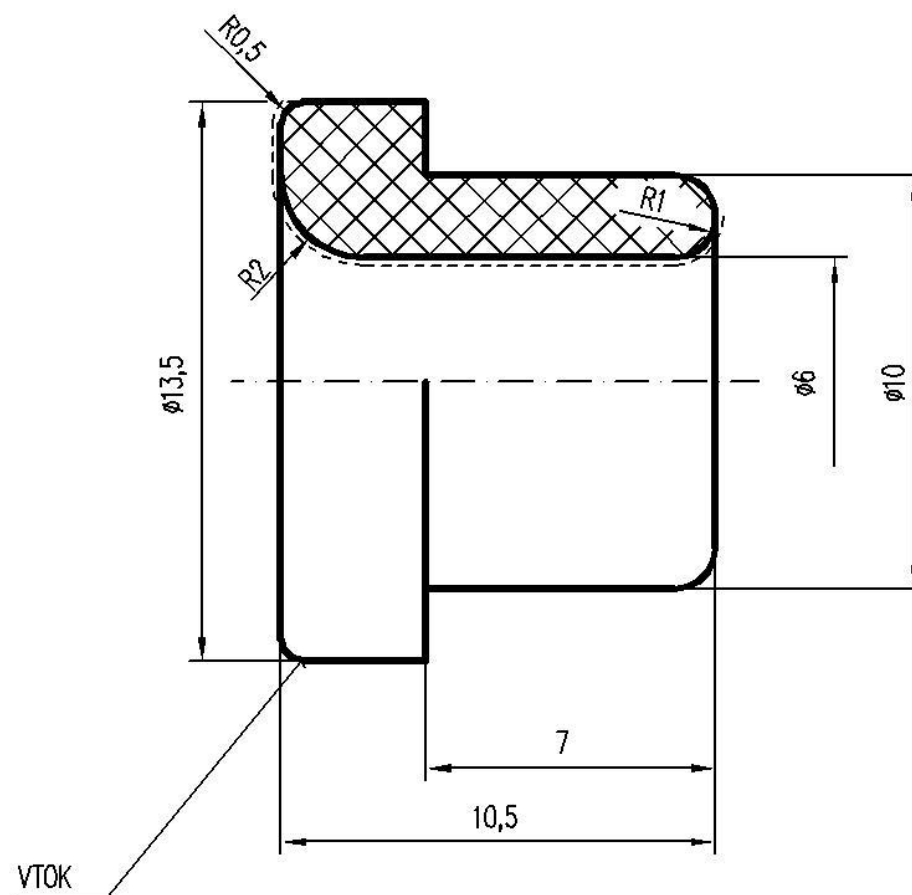


NA VÝROBKU JSOU PŘÍPUSTNÉ TYTO VADY:

1. SKVRNY DO Ø1,5mm
2. MÍRNÉ ZALOMENÍ PO VTOKU
3. MRAMOROVÝ VZHLED
4. VYŠTÍPNUTÍ OKRAJE NA VNĚJŠÍM PRŮMĚRU V DÉLCE 2,5mm ŠÍŘCE 1,5mm DO HLOUBKY 1mm



52.57



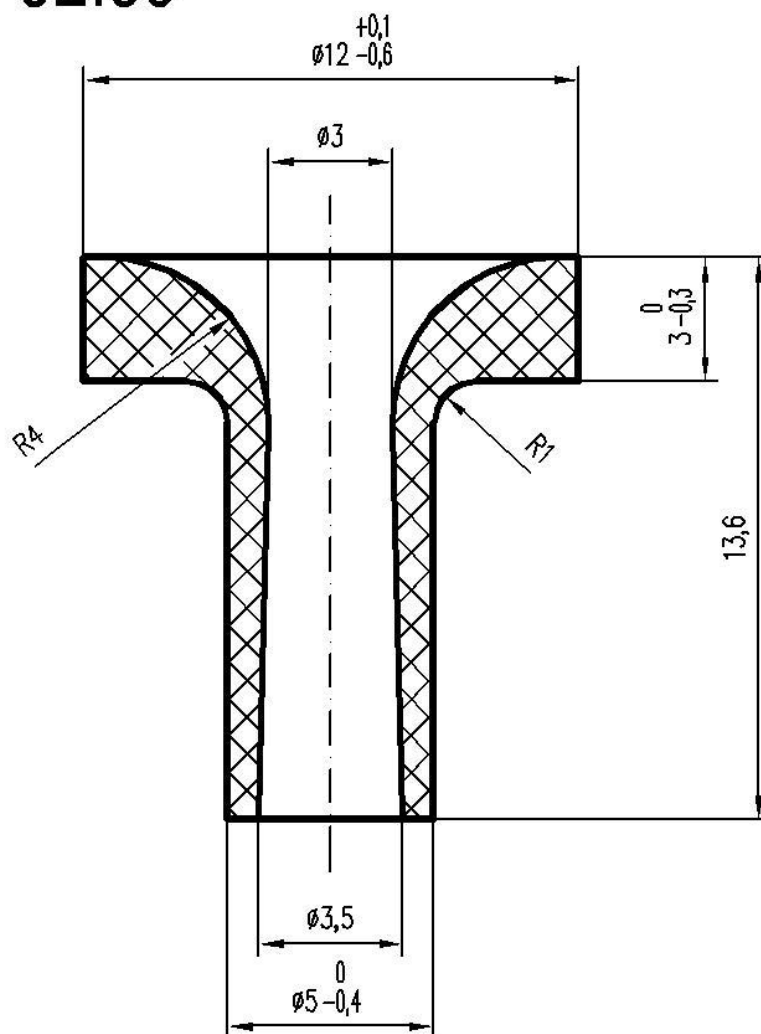
----- FUNKČNÍ PLOCHA
 HRANY OTUPENY

NA VÝROBKU JSOU PŘÍPUSTNÉ TYTO VADY:

1. ZALOMENÍ PO VTOKU
2. VYŠTÍPNUTÍ OKRAJŮ MAX. 2mm DO HLOUBKY 0,5mm NA NEFUNKČNÍ ČÁSTI
3. MAX. 3 SKVRNY DO $\varnothing 2$ mm NA NEFUNKČNÍ ČÁSTI



52.59

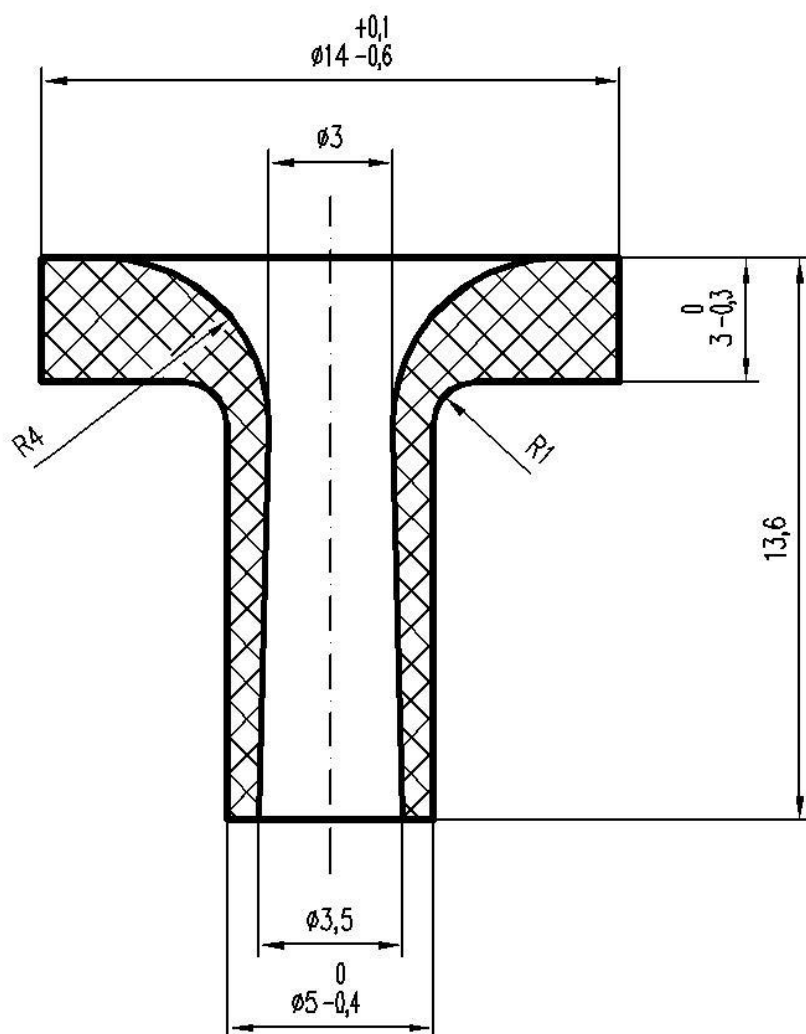


NA VÝROBKU JSOU PŘÍPUSTNÉ TYTO VADY:

MÍRNÉ ZALOMENÍ PO VTOKU NA $\varnothing 12^{+0,1}_{-0,6}$



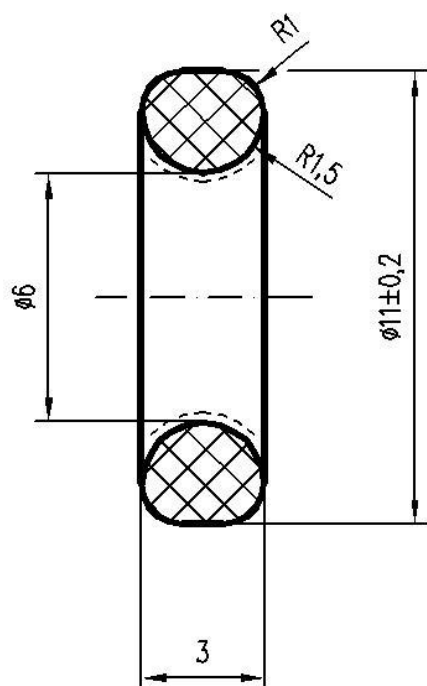
52.60



NA VÝROBKU JSOU PŘÍPUSTNÉ TYTO VADY:

MÍRNÉ ZALOMENÍ PO VTOKU NA $\varnothing 14^{+0,1}_{-0,6}$

52.62



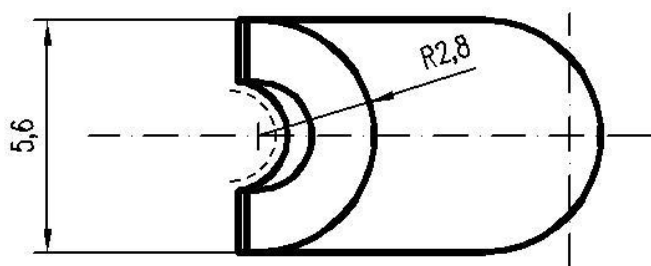
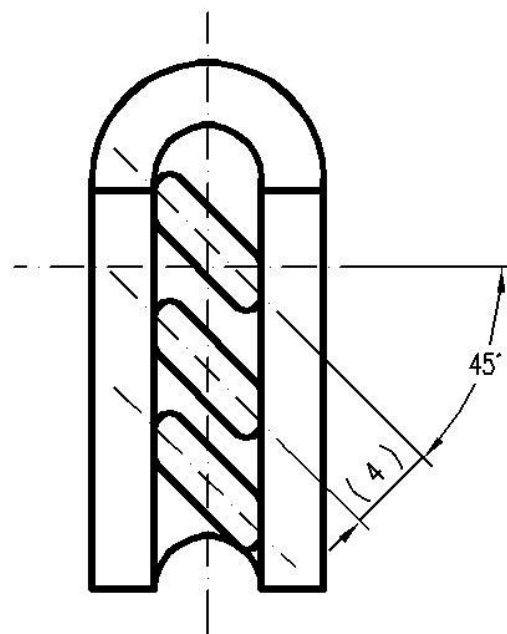
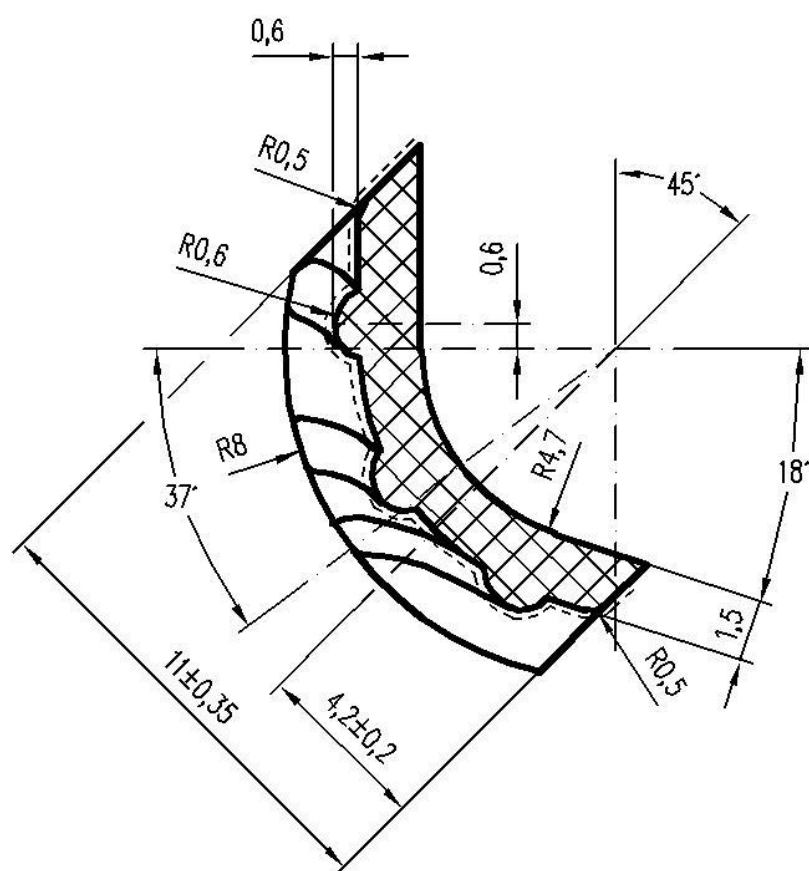
----- FUNKČNÍ PLOCHA

NA VÝROBKU JSOU PŘÍPUSTNÉ TYTO VADY:

1. NA NEFUNKČNÍ ČÁSTI SKVRNY DO $\varnothing 1\text{mm}$
2. MÍRNÉ ZALOMENÍ PO VTOKU NA NEFUNKČNÍ ČÁSTI
3. MRAMOROVÝ VZHLED
4. VYŠTÍPNUTÍ OKRAJE NA VNĚJŠÍM \varnothing V DÉLCE 2,5mm ŠÍŘCE 0,9mm A DO HLOUBKY 0,5mm



52.63



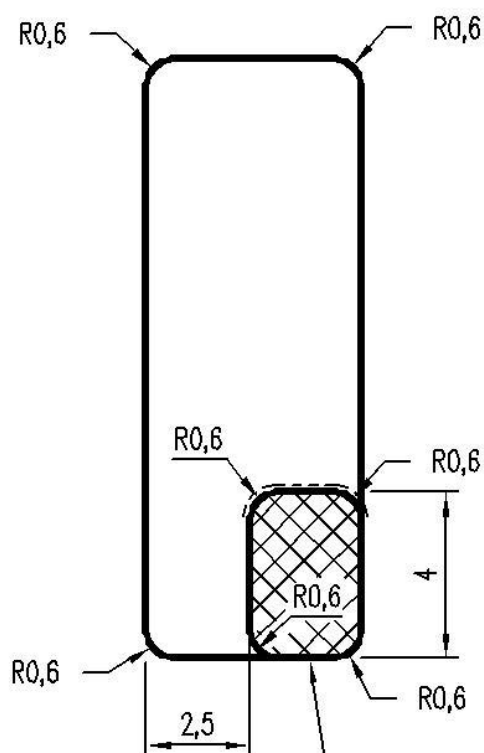
----- FUNKČNÍ ČÁST HLADKÁ, BEZZÁTRHOVÁ

NA VÝROBKU JSOU PŘÍPUSTNÉ TYTO VADY:

1. MÍRNÉ OŠTÍPNUTÍ VNĚJŠÍCH HRAN NEFUNKČNÍCH ČÁSTÍ POVOLENO
2. ZALOMENÍ OTVORU Z VNĚJŠÍ STRANY R4,7 POVOLENO

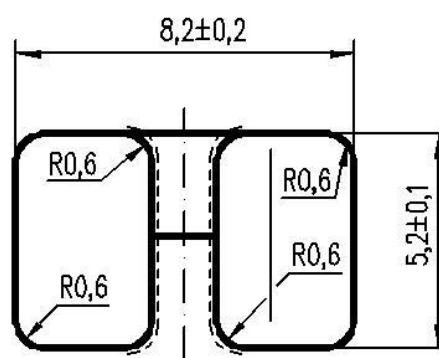
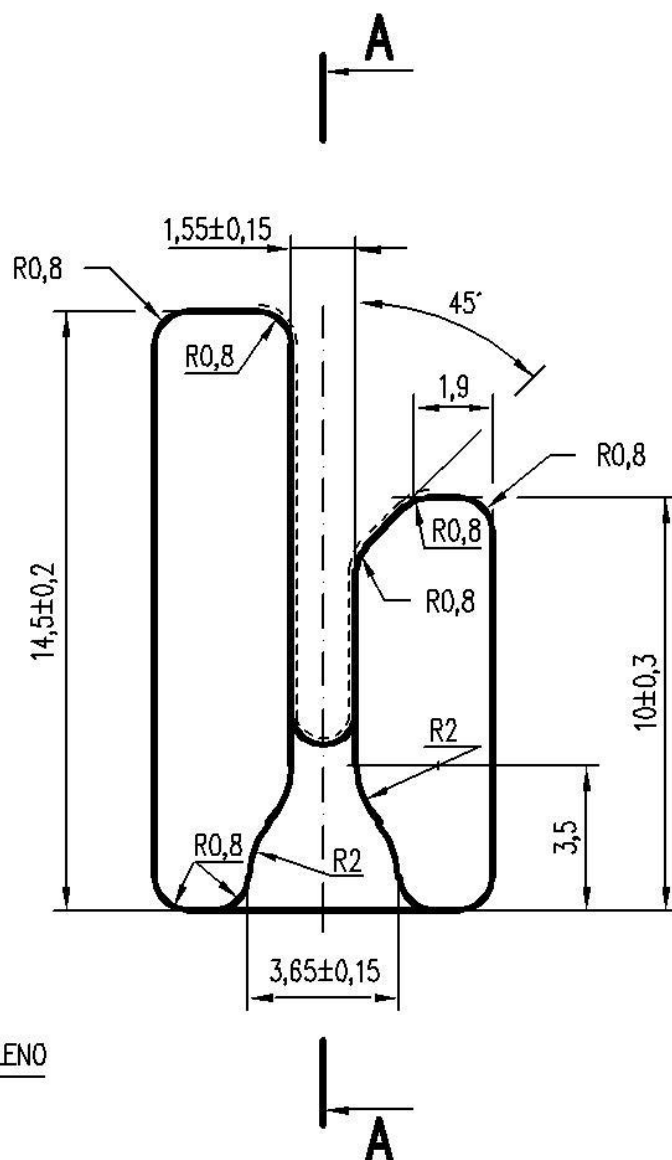
52.70

A - A



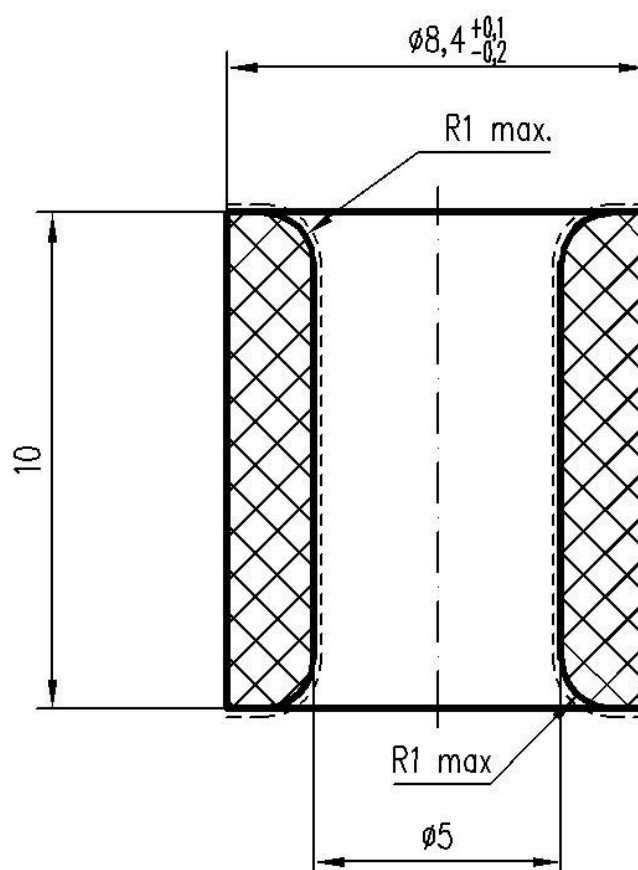
ZALOMENŮ PO VTOKU POVOLENO

----- HLAZENO NA Ra 0,4





52.74



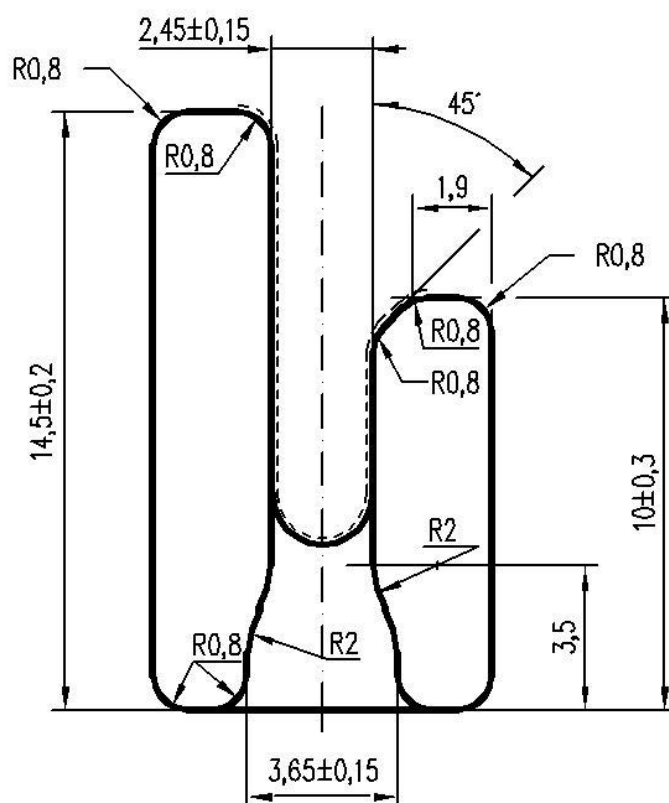
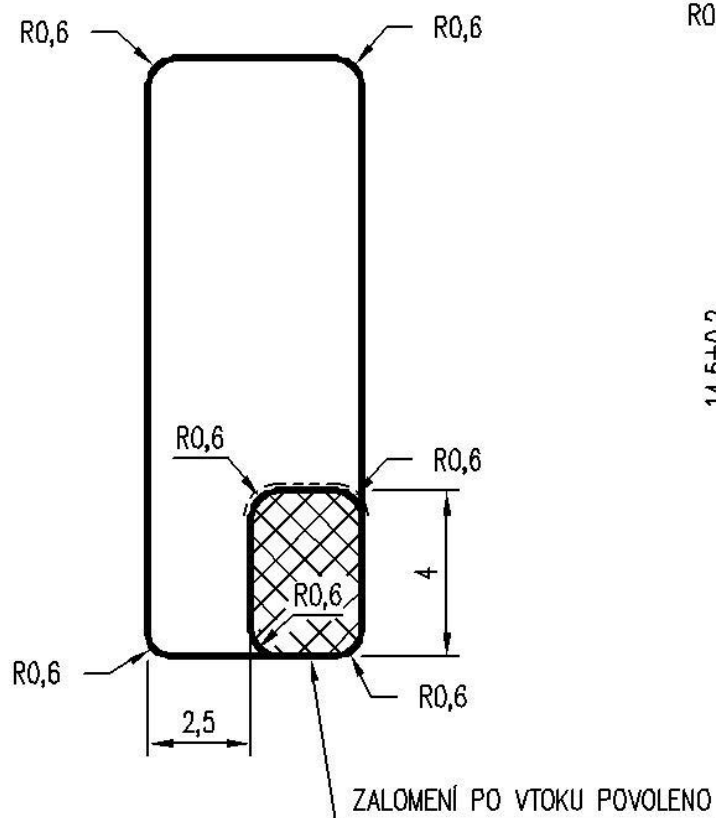
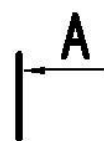
----- FUNKČNÍ ČÁST HLAZENA

DOVOLENÉ VADY:
 DLE ETALONU Č.415-9990.46

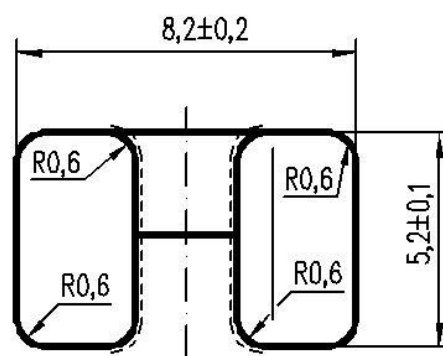
52.75



A - A

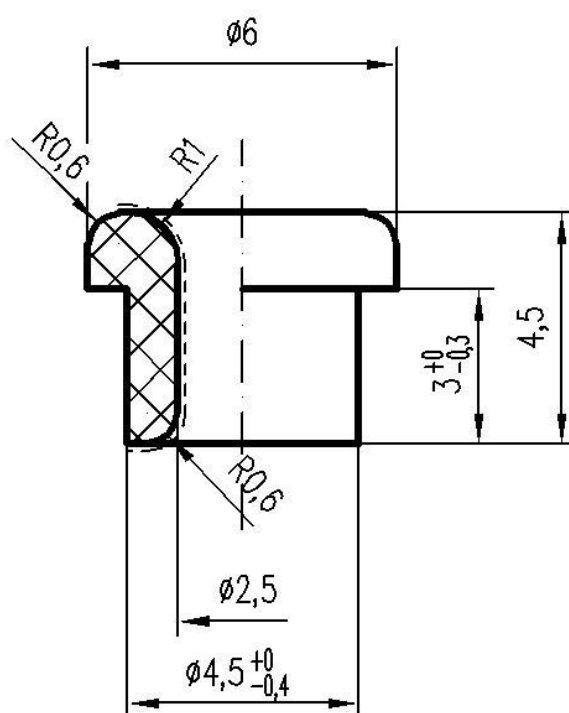


----- HLAZENO NA Ra 0,4





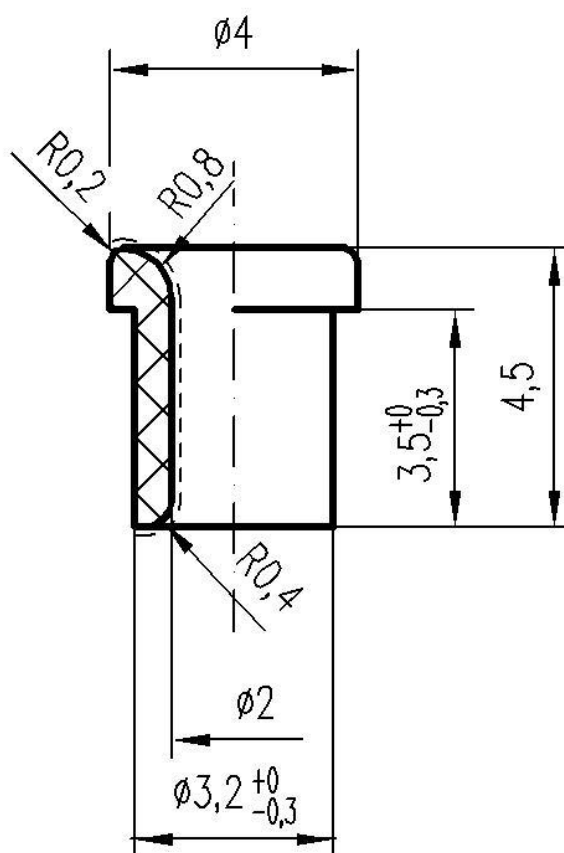
52.77



----- FUNKČNÍ ČÁST HLAZENÁ
 HRANY ZAOBLENY



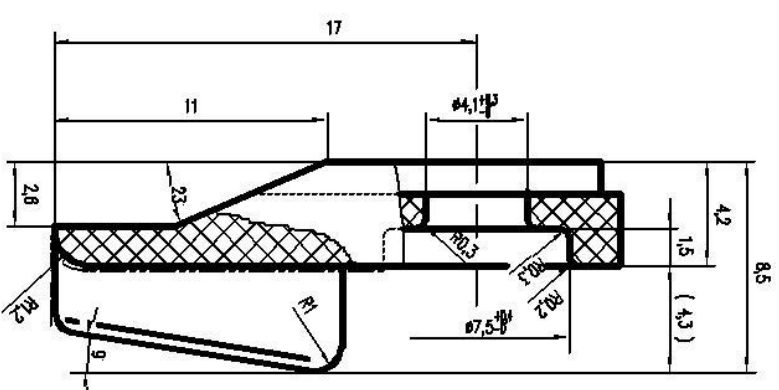
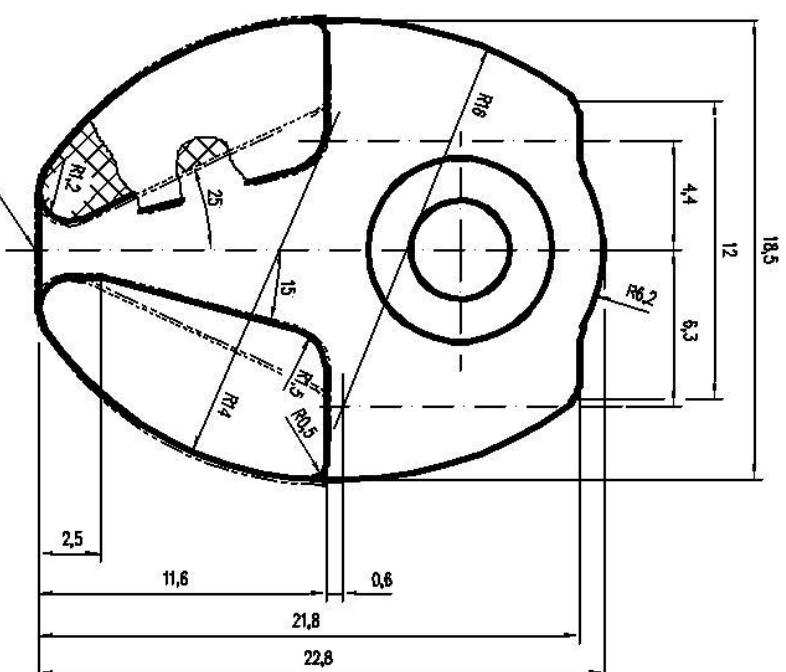
52.78



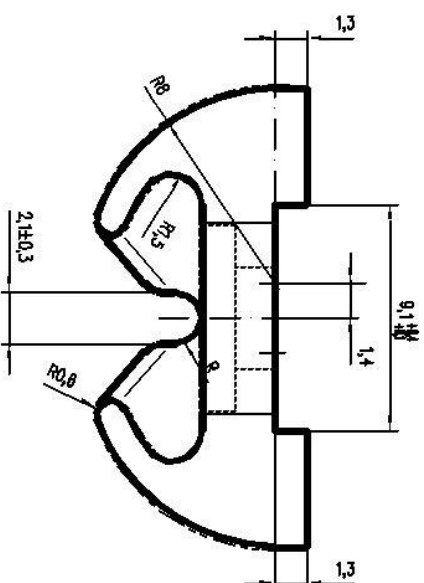
----- FUNKČNÍ ČÁST HLAZENÁ
HRANY ZAOBLENY

52.80

ČELNÍ FUNKČNÍ PLOCHY PÍNOULE ZAOBLIENY
 A VYŠKOE VMLÍSTENY

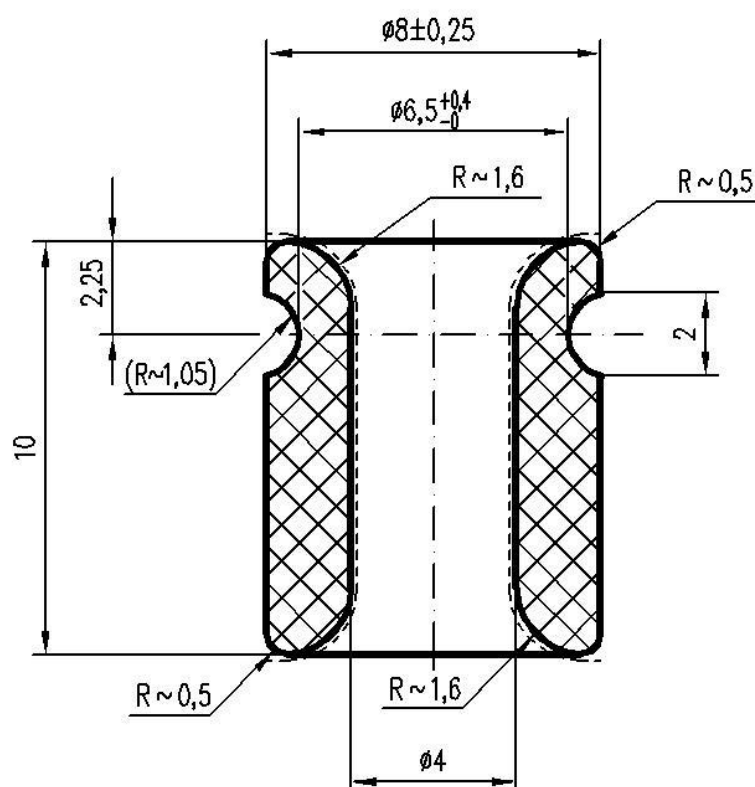


2. ————— LESTENO
 1. NEKOTOVANÉ RADIUSY MAX. R0.8





52.81

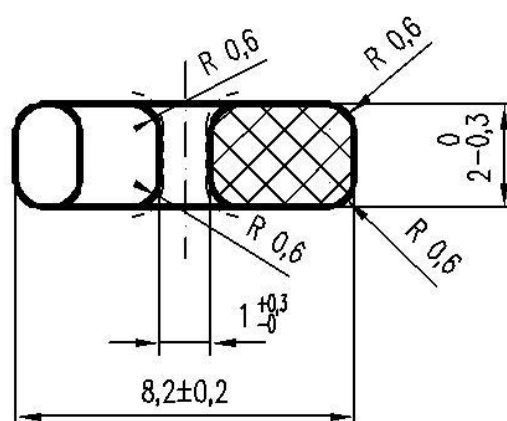
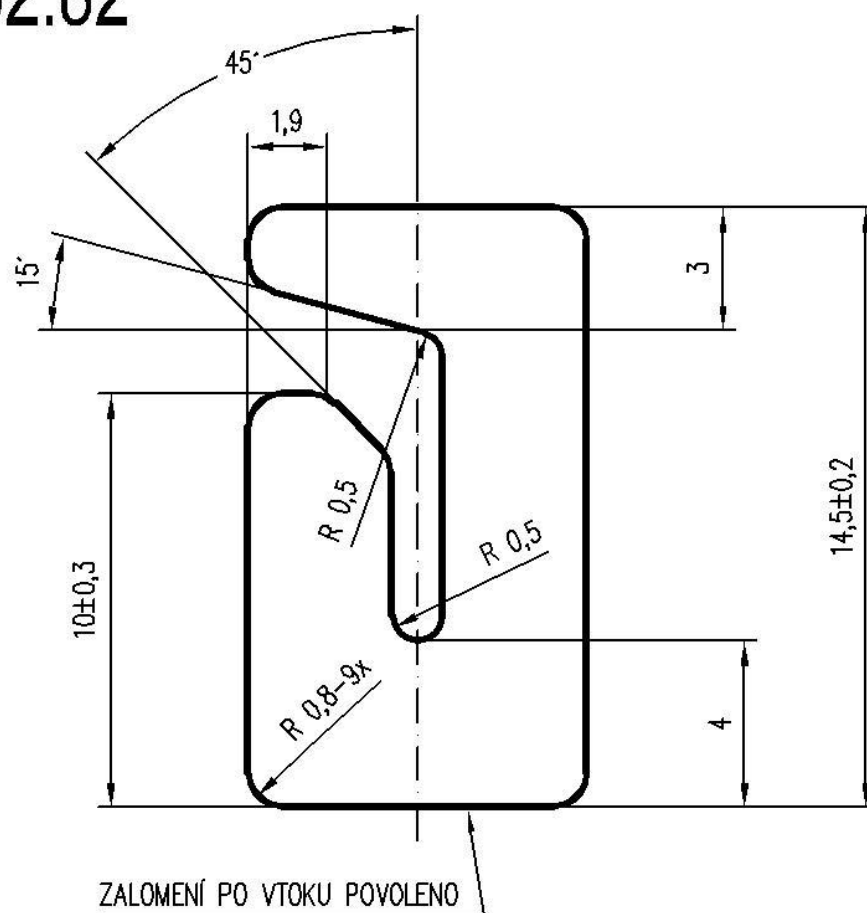


----- FUNKČNÍ ČÁST HLAZENÁ

DOVOLENÉ VADY:
 MÍRNÉ ZALOMENÍ PO VTOKU

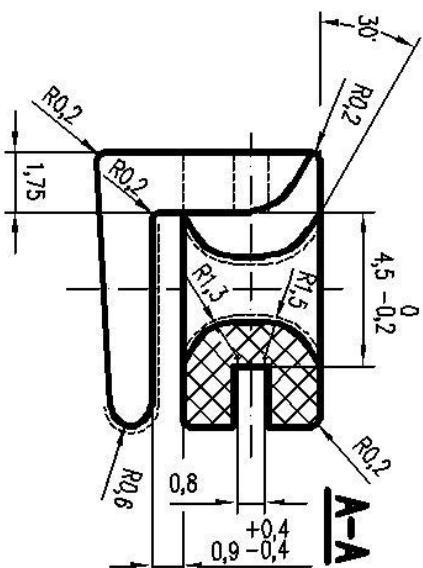
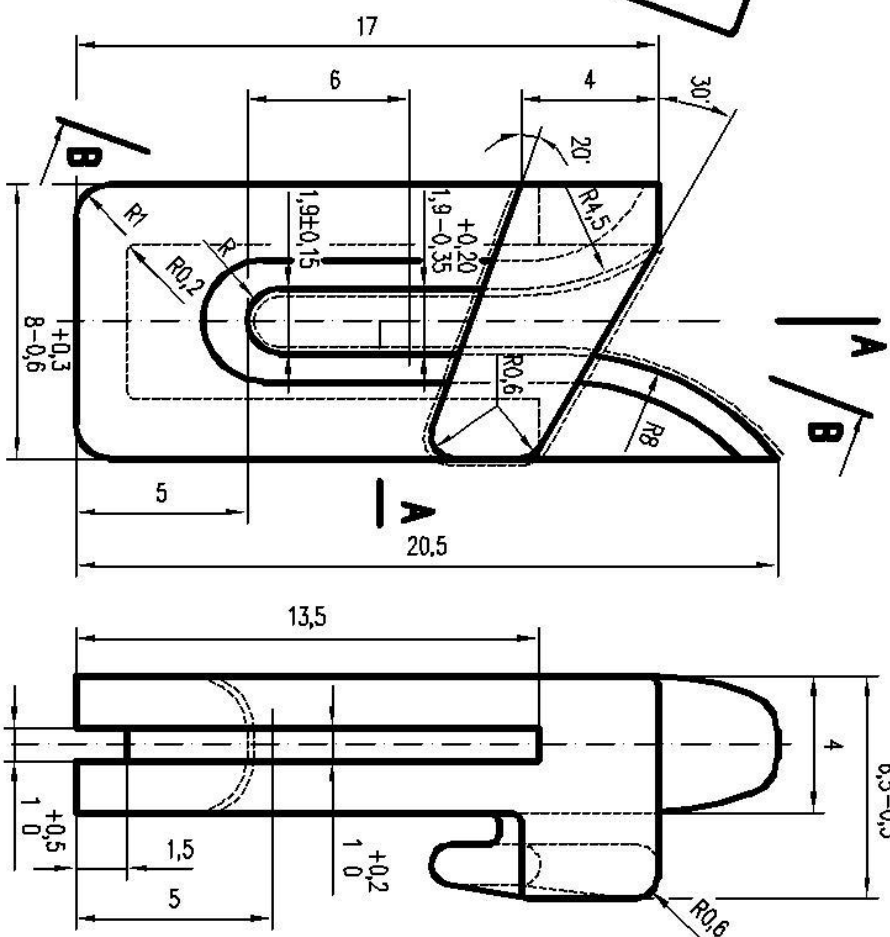
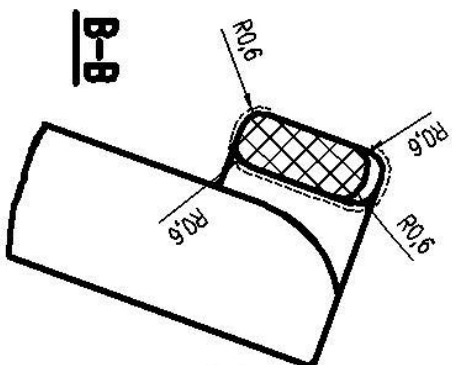


52.82



----- HLAZENO NA Ra 0,4

52.83

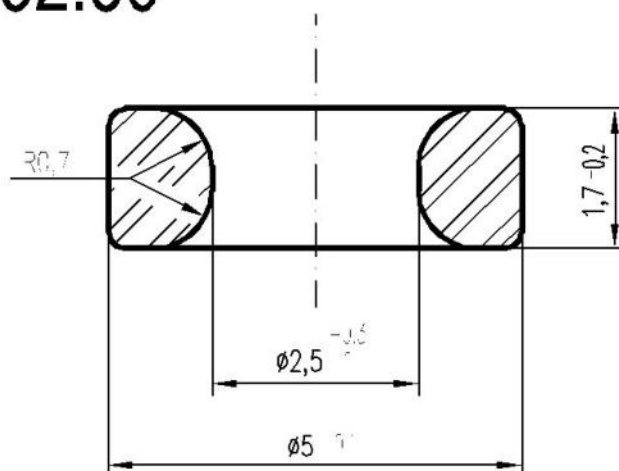


----- LEŠTĚNO



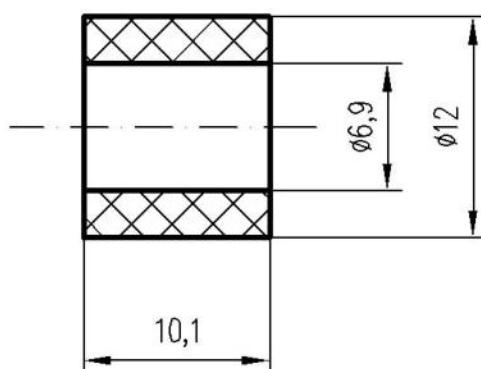


52.86



1. VNĚJŠÍ HRANY SRAŽENY $R0,2$

53.21

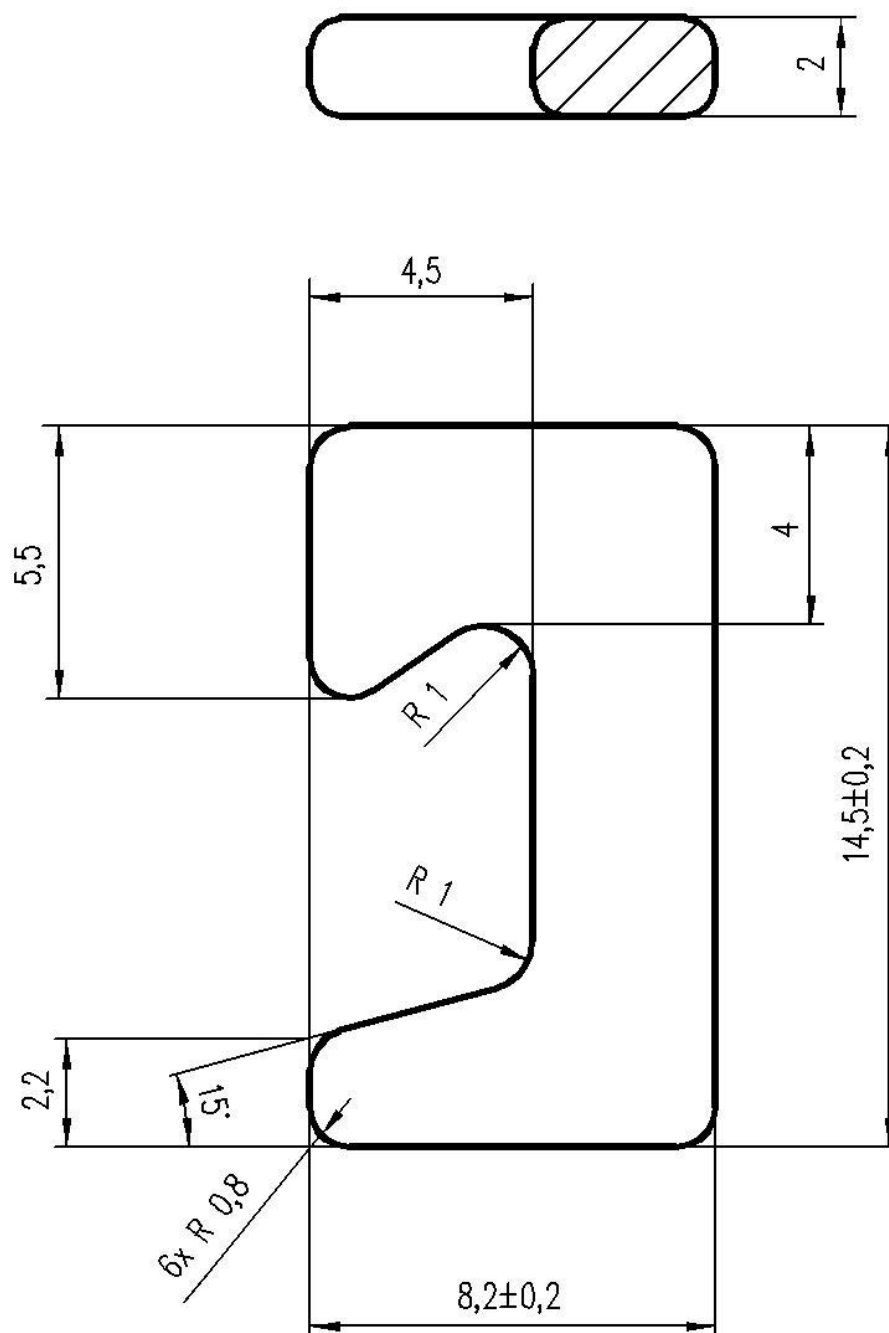


NA VÝROBKU JSOU PŘÍPUSTNÉ TYTO VADY:

1. MRAMOROVÝ VZHLED
2. KRUHOVÉ RÝHY DO HLOUBKY 0,5mm
3. HNĚDÉ A ZELENÉ SKVRNY DO $\varnothing 1$ mm
4. JEDNOTLIVÁ VYŠTÍPNUTÍ OKRAJŮ V DÉLCE 3mm DO HLOUBKY 0,5mm



52.89



HLAZENO

NEOZNAČENÉ HRANY ZAOBLENY R 0,6