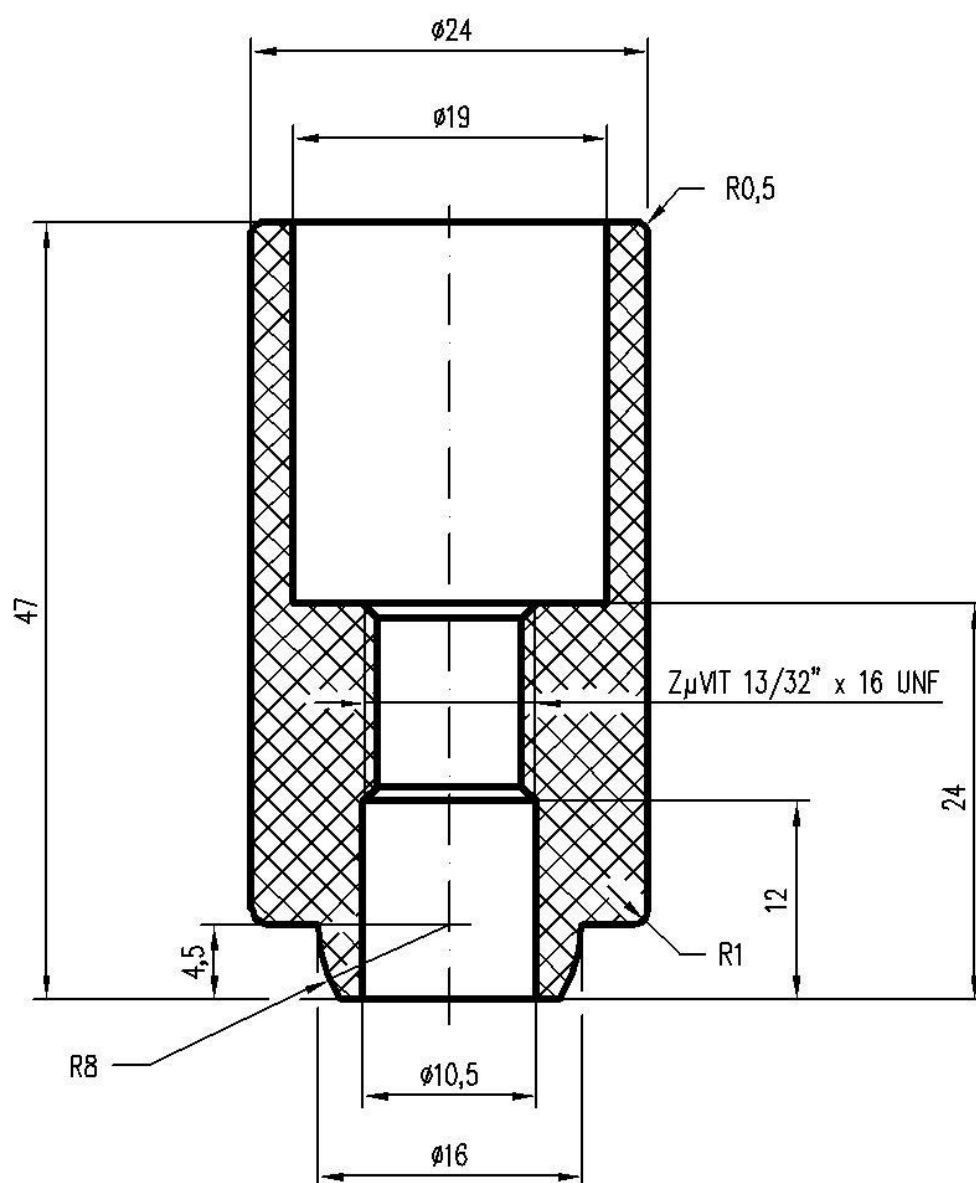




# 10N44

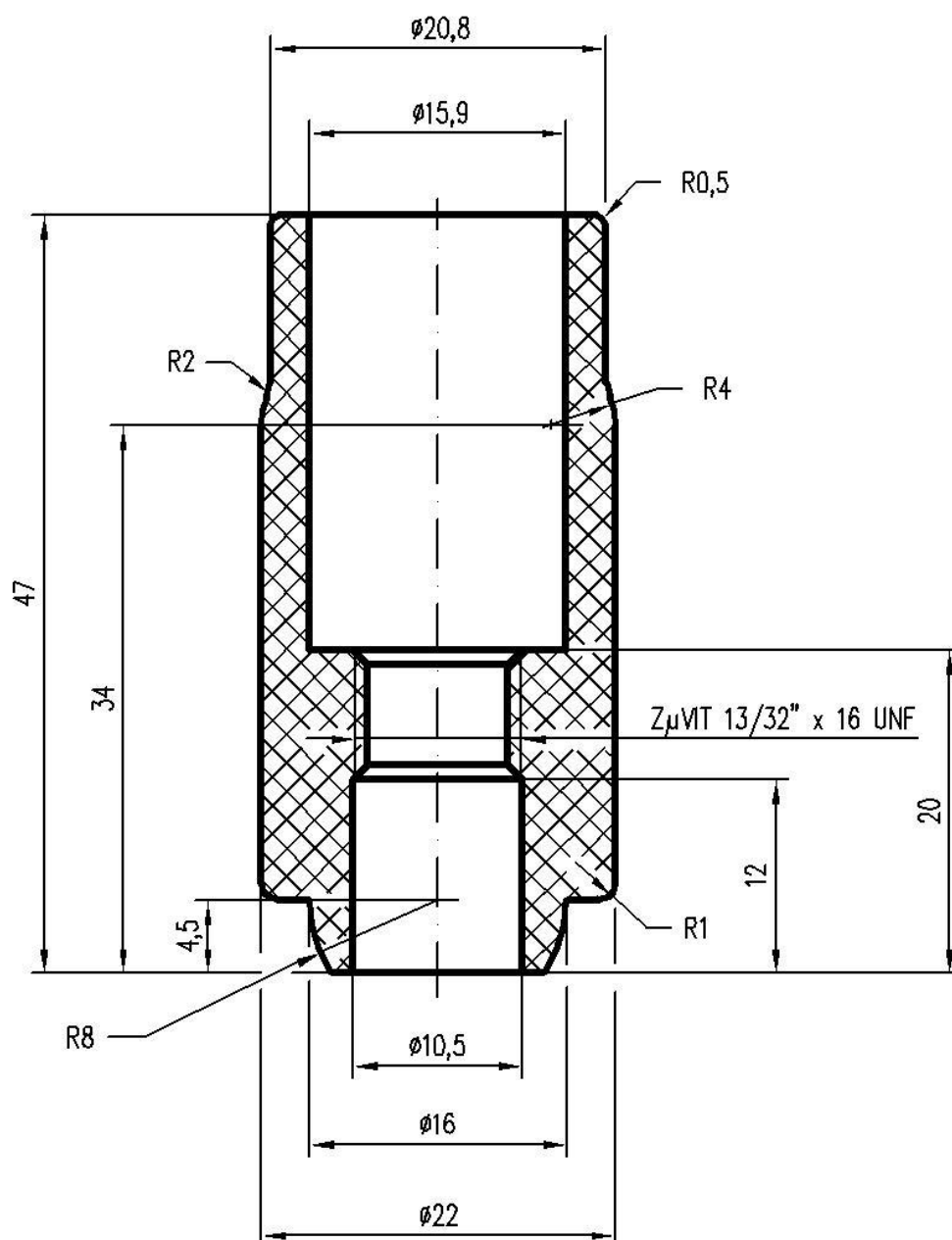


## POVOLENÉ VADY

1. NEVYTAVENÉ NEINTENZIVNÍ SKVRNY
2. POŠKOZENÍ JEDNOHO ZÁVITU Z 1/3 MAX.



# 10N45



## POVOLENÉ VADY

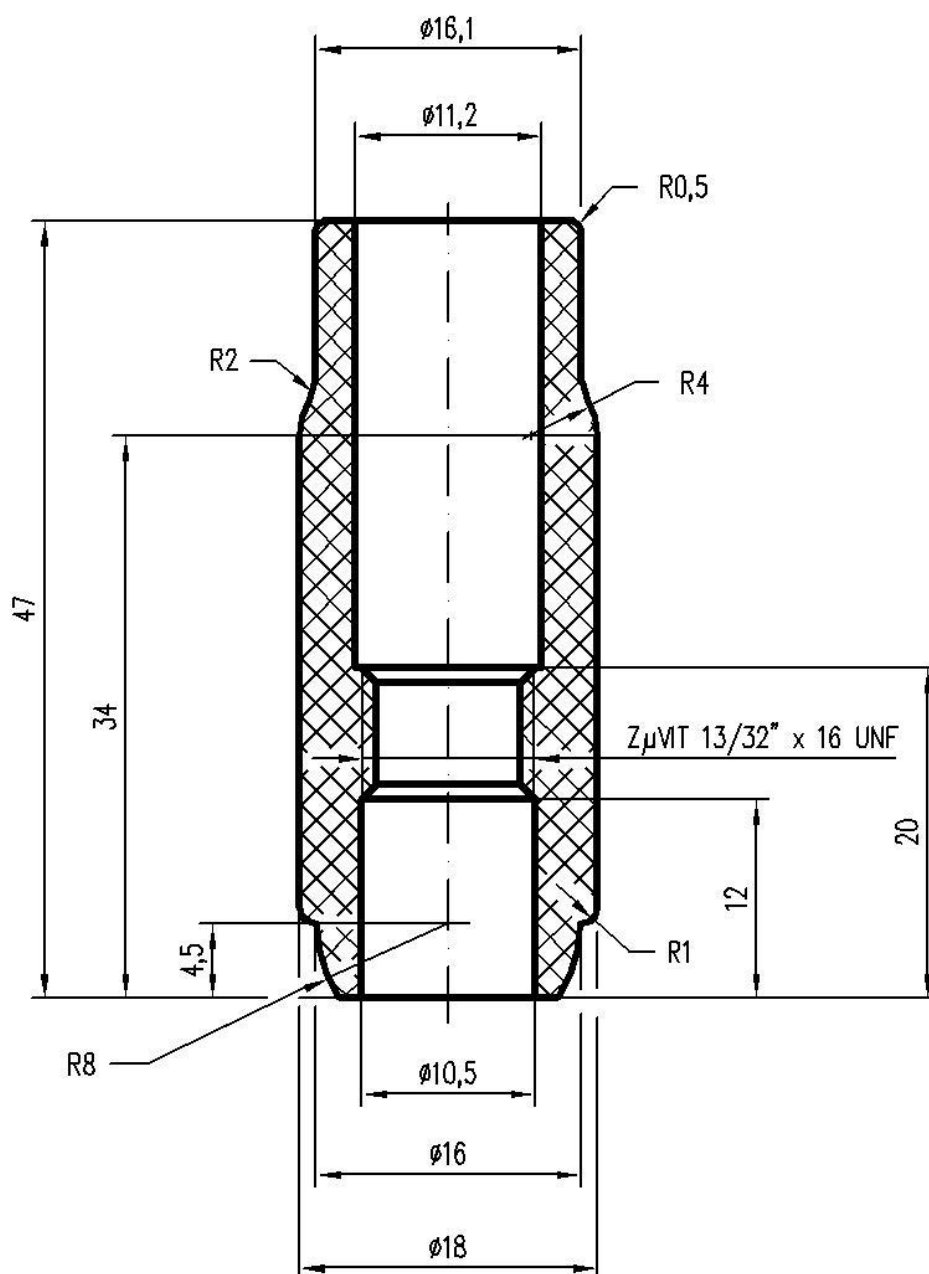
1. NEVYTAVENÉ NEINTENZIVNÍ SKVRNY
2. POŠKOZENÍ JEDNOHO ZÁVITU Z 1/3 MAX.

Technical drawing of a mechanical part, likely a bush or sleeve, showing a cross-section. The part has a central hole with a diameter of 10,5 mm. The outer diameter is 18 mm. The total height is 47 mm. The drawing includes dimensions for various features: a top flange with a diameter of 12,7 mm and a thickness of 4,5 mm; a central section with a diameter of 16 mm and a height of 12 mm; and a bottom flange with a diameter of 10,5 mm and a thickness of 4,5 mm. The part is labeled with 'R0,5' for the top flange, 'R1' for the bottom flange, and 'R8' for the central section. The thread specification 'ZμVT 13/32" x 16 UNF' is indicated on the right side.

1. NEVYTAVENÉ NEINTENZIVNÍ SKVRNY
2. POŠKOZENÍ JEDNOHO ZÁVITU Z 1/3 MAX.



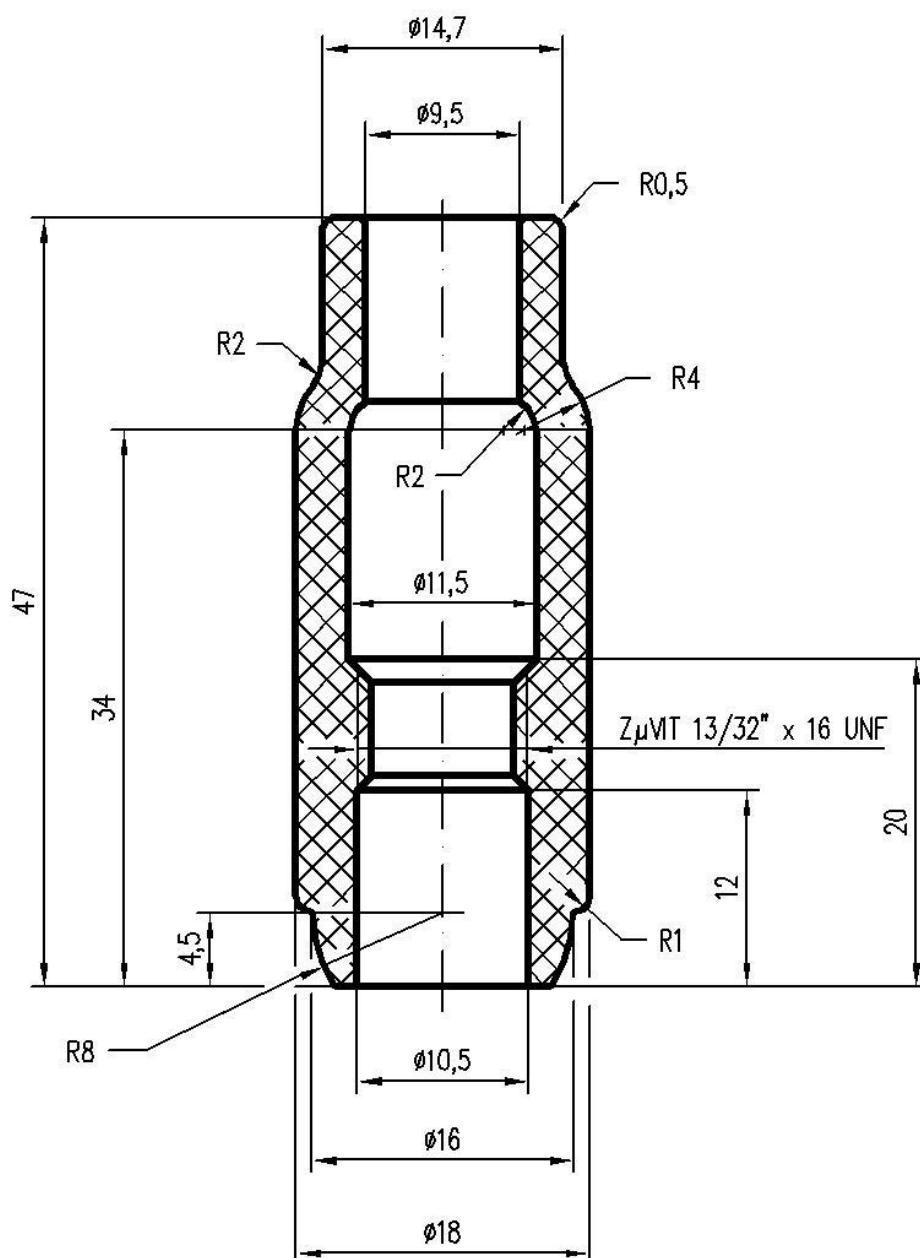
# 10N47



## POVOLENÉ VADY

1. NEVYTAVENÉ NEINTENZIVNÍ SKVRNY
2. POŠKOZENÍ JEDNOHO ZÁVITU Z 1/3 MAX.

# 10N48

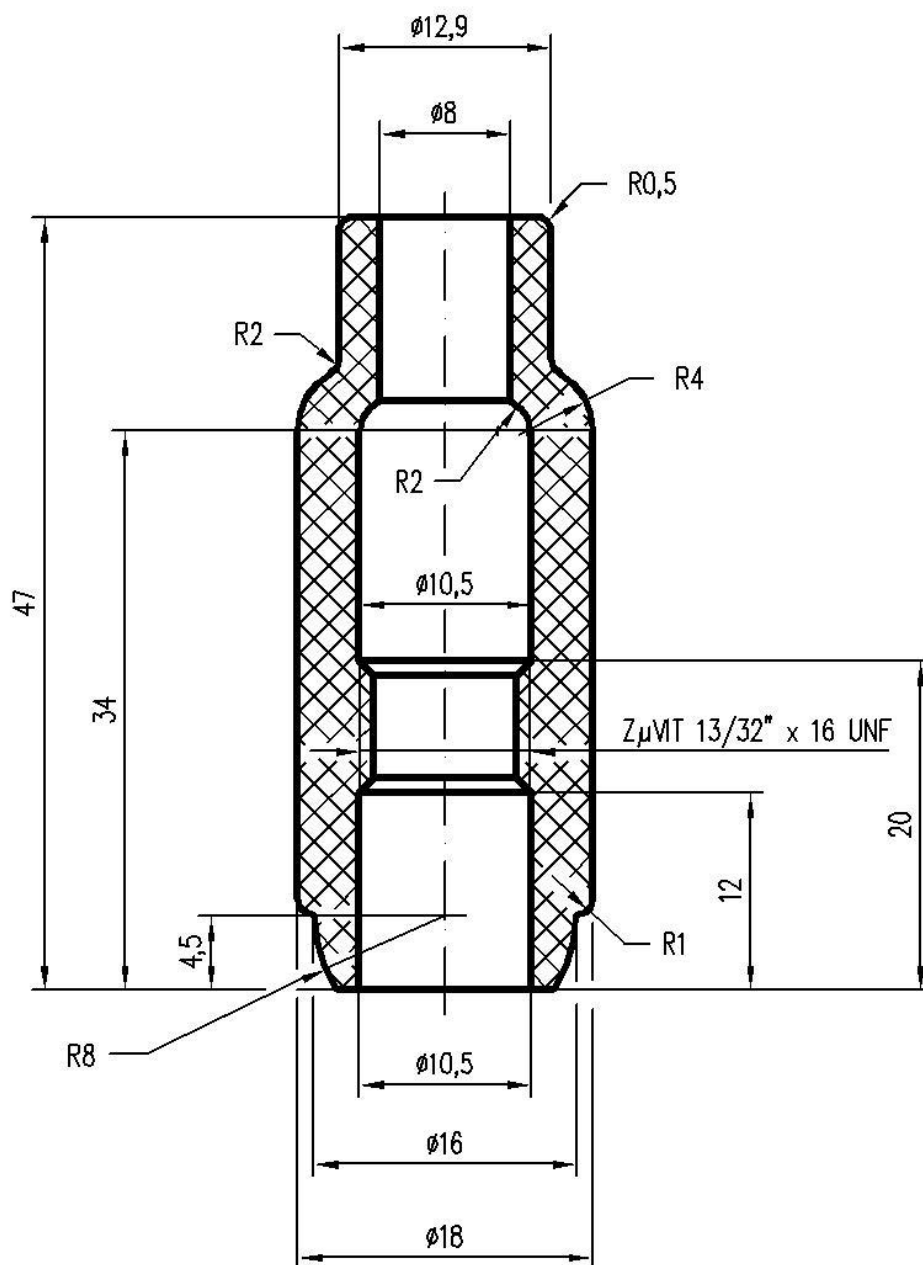


## POVOLENÉ VADY

1. NEVYTAVENÉ NEINTENZIVNÍ SKVRNY
2. POŠKOZENÍ JEDNOHO ZÁVITU Z 1/3 MAX.



# 10N49

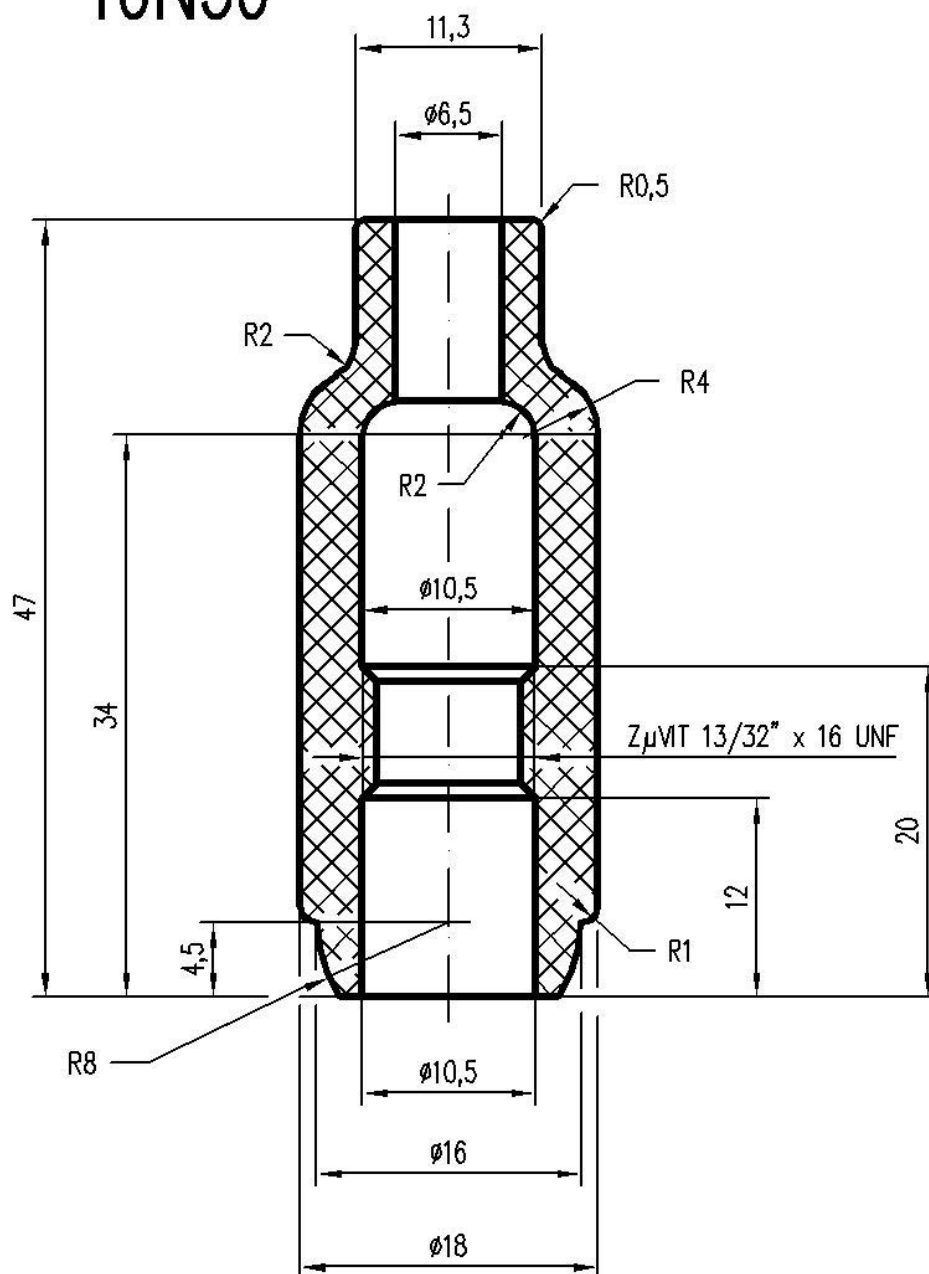


## POVOLENÉ VADY

1. NEVYTAVENÉ NEINTENZIVNÍ SKVRNY
2. POŠKOZENÍ JEDNOHO ZÁVITU Z 1/3 MAX.



# 10N50

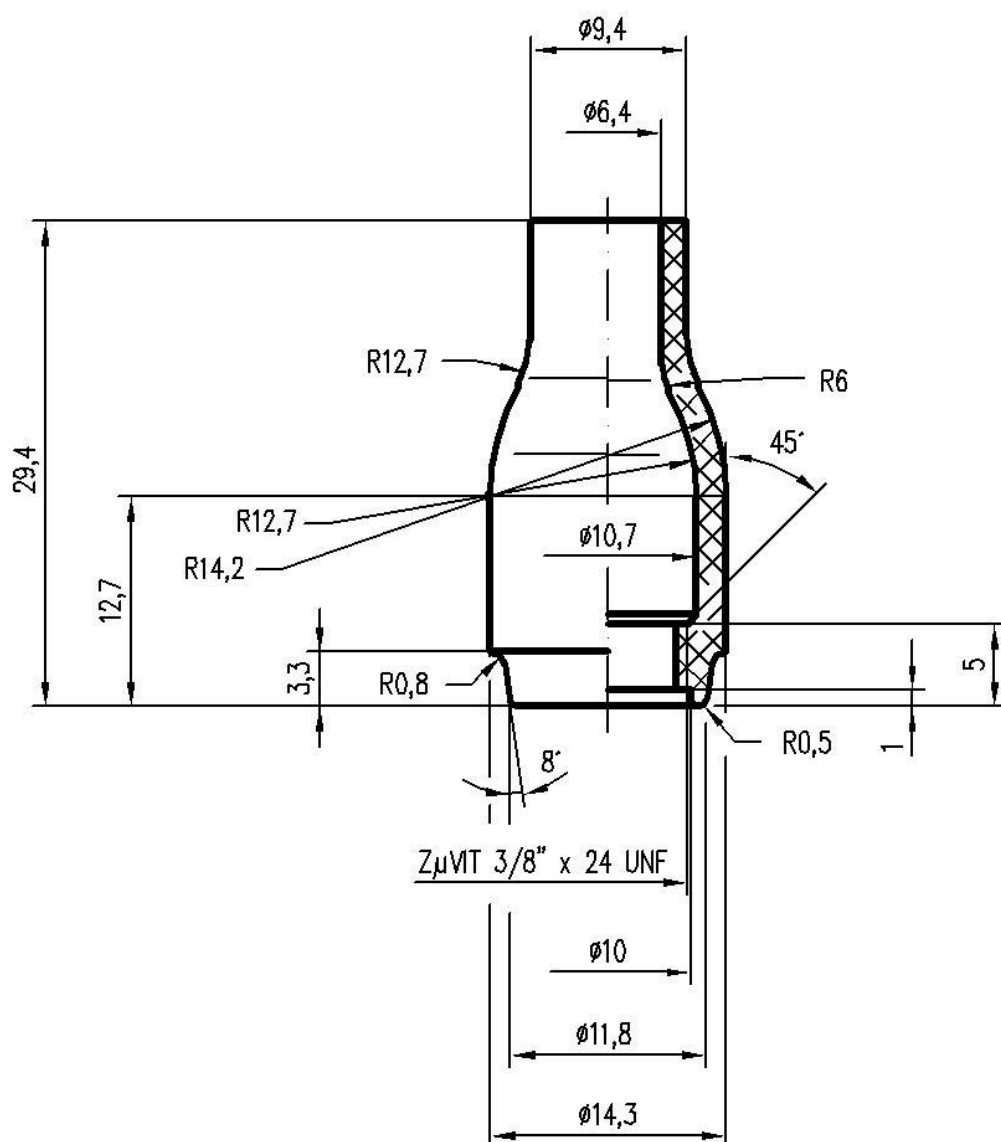


## POVOLENÉ VADY

1. NEVYTAVENÉ NEINTENZIVNÍ SKVRNY
2. POŠKOZENÍ JEDNOHO ZÁVITU Z 1/3 MAX.



# 13N08



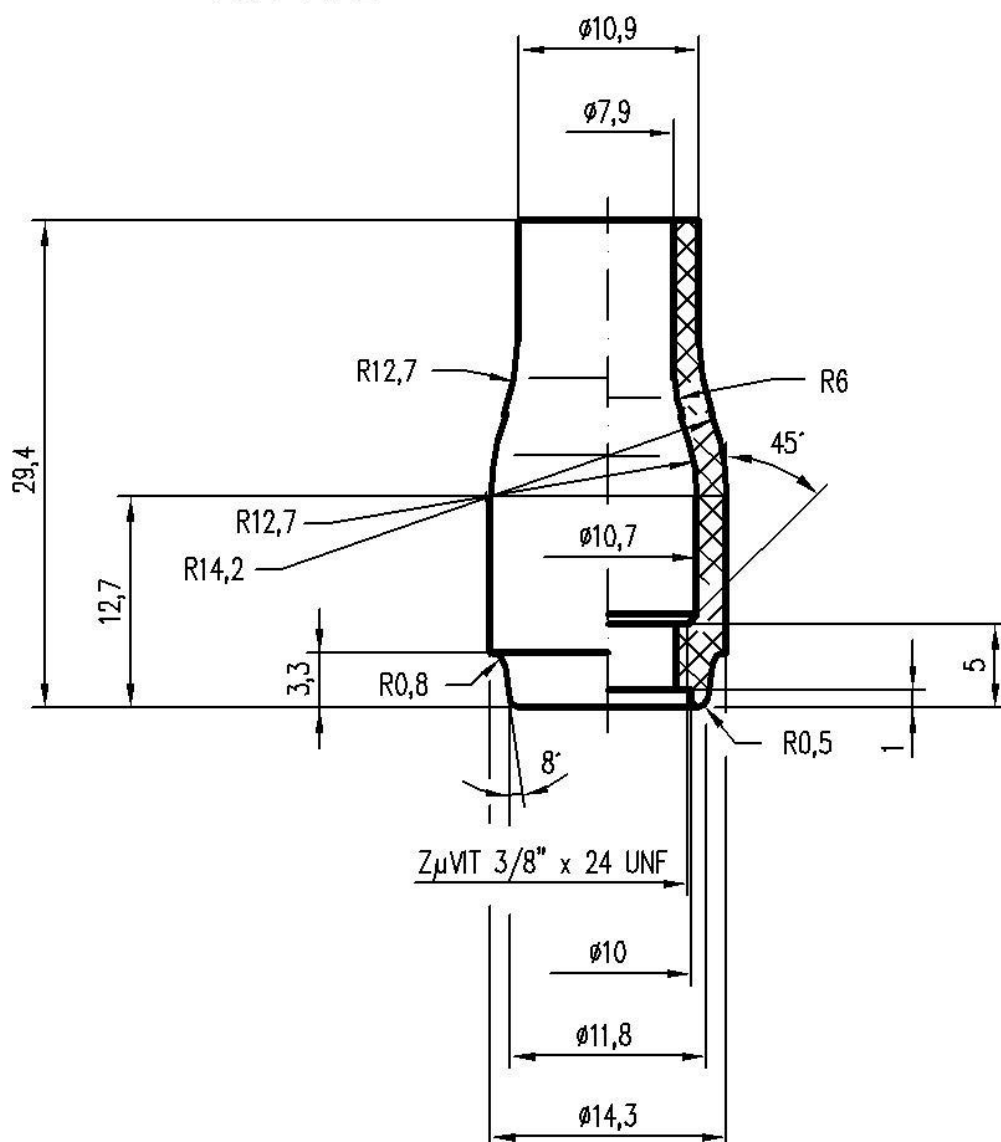
## POVOLENÉ VADY

1. NEVYTAVENÉ NEINTENZIVNÍ SKVRNY
2. POŠKOZENÍ JEDNOHO ZÁVITU Z 1/3 MAX.





# 13N09

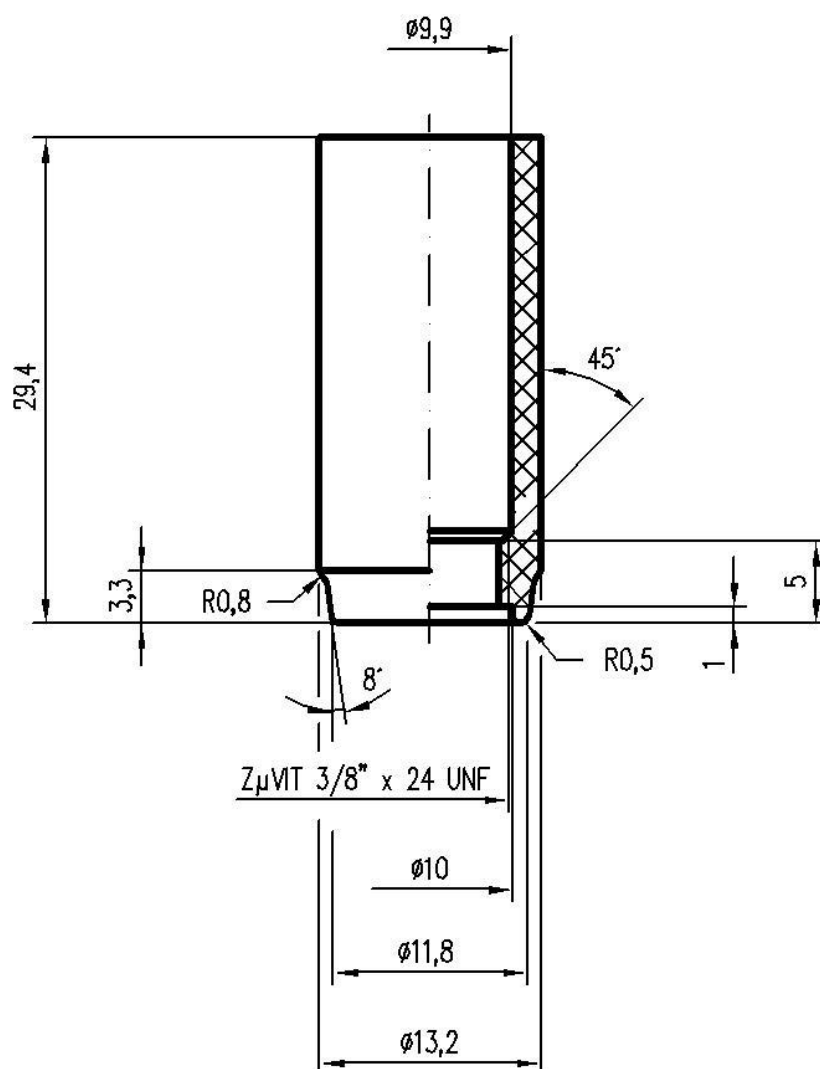


## POVOLENÉ VADY

1. NEVYTAVENÉ NEINTENZIVNÍ SKVRNY
2. POŠKOZENÍ JEDNOHO ZÁVITU Z 1/3 MAX.



# 13N10

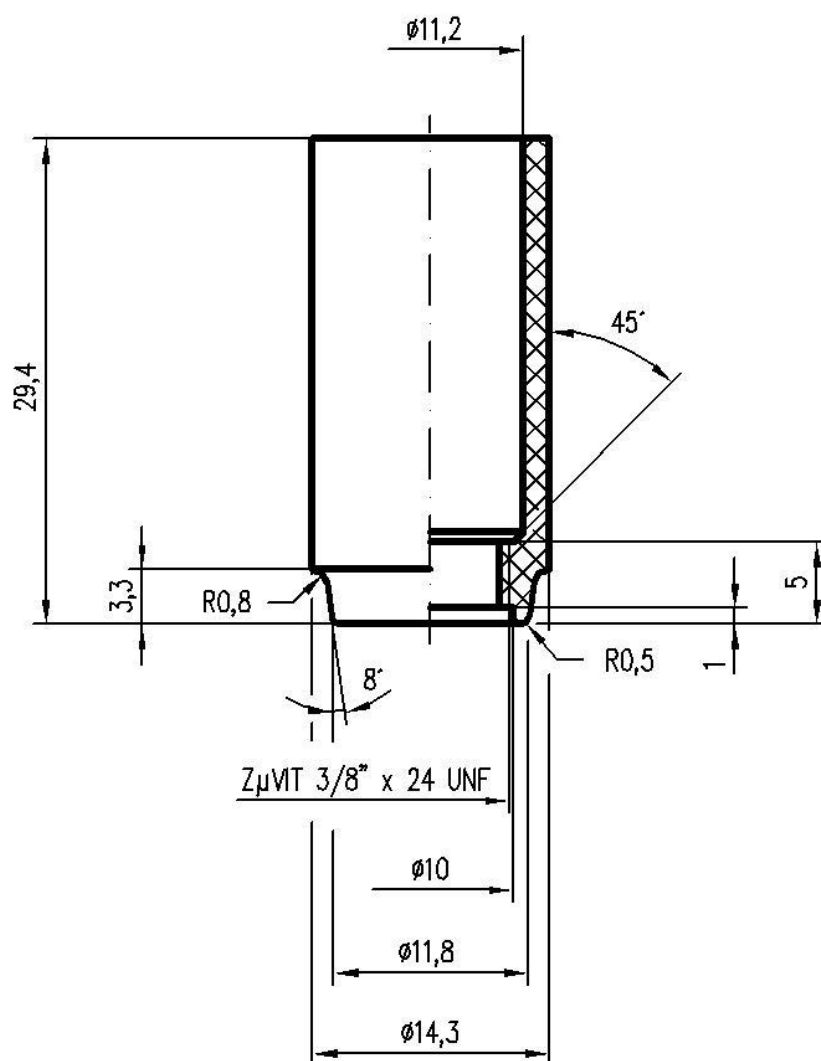


## POVOLENÉ VADY

1. NEVYTAVENÉ NEINTENZIVNÍ SKVRNY
2. POŠKOZENÍ JEDNOHO ZÁVITU Z 1/3 MAX.



# 13N11

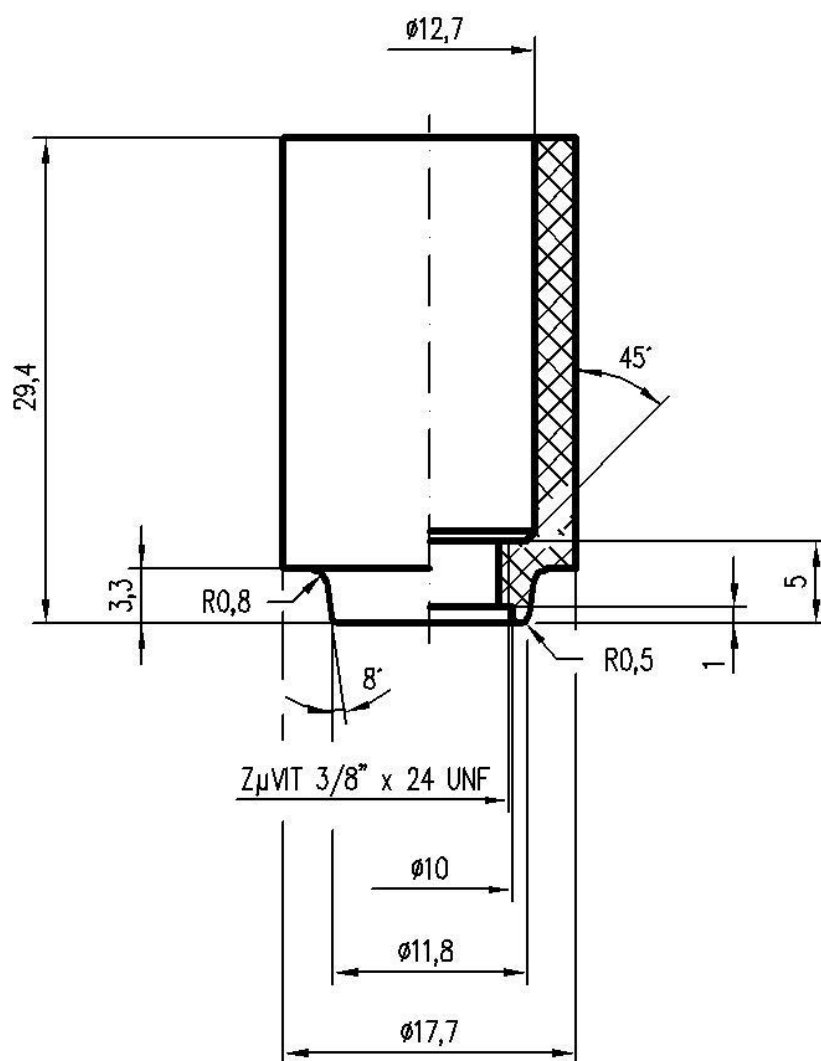


## POVOLENÉ VADY

1. NEVYTAVENÉ NEINTENZIVNÍ SKVRNY
2. POŠKOZENÍ JEDNOHO ZÁVITU Z 1/3 MAX.



# 13N12

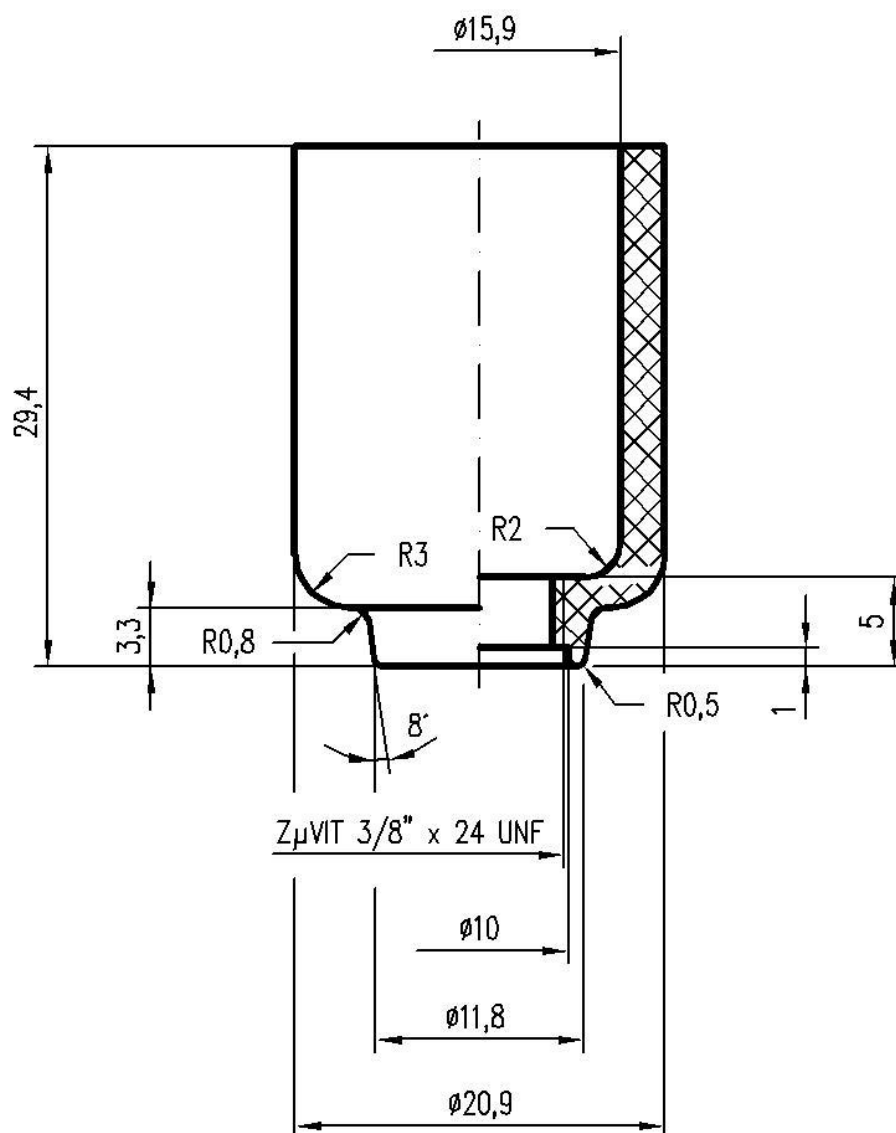


## POVOLENÉ VADY

1. NEVYTAVENÉ NEINTENZIVNÍ SKVRNY
2. POŠKOZENÍ JEDNOHO ZÁVITU Z 1/3 MAX.



# 13N13

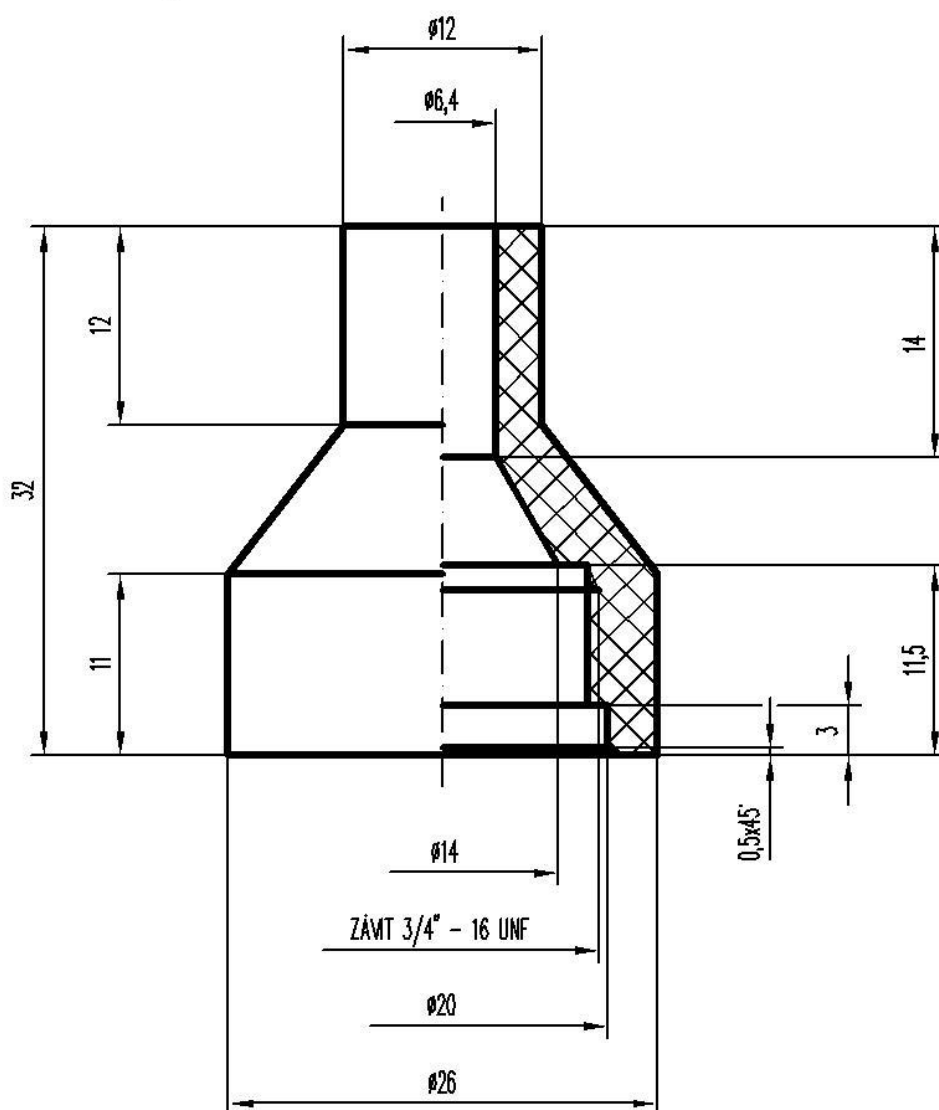


## POVOLENÉ VADY

1. NEVYTAVENÉ NEINTENZIVNÍ SKVRNY
2. POŠKOZENÍ JEDNOHO ZÁVITU Z 1/3 MAX.



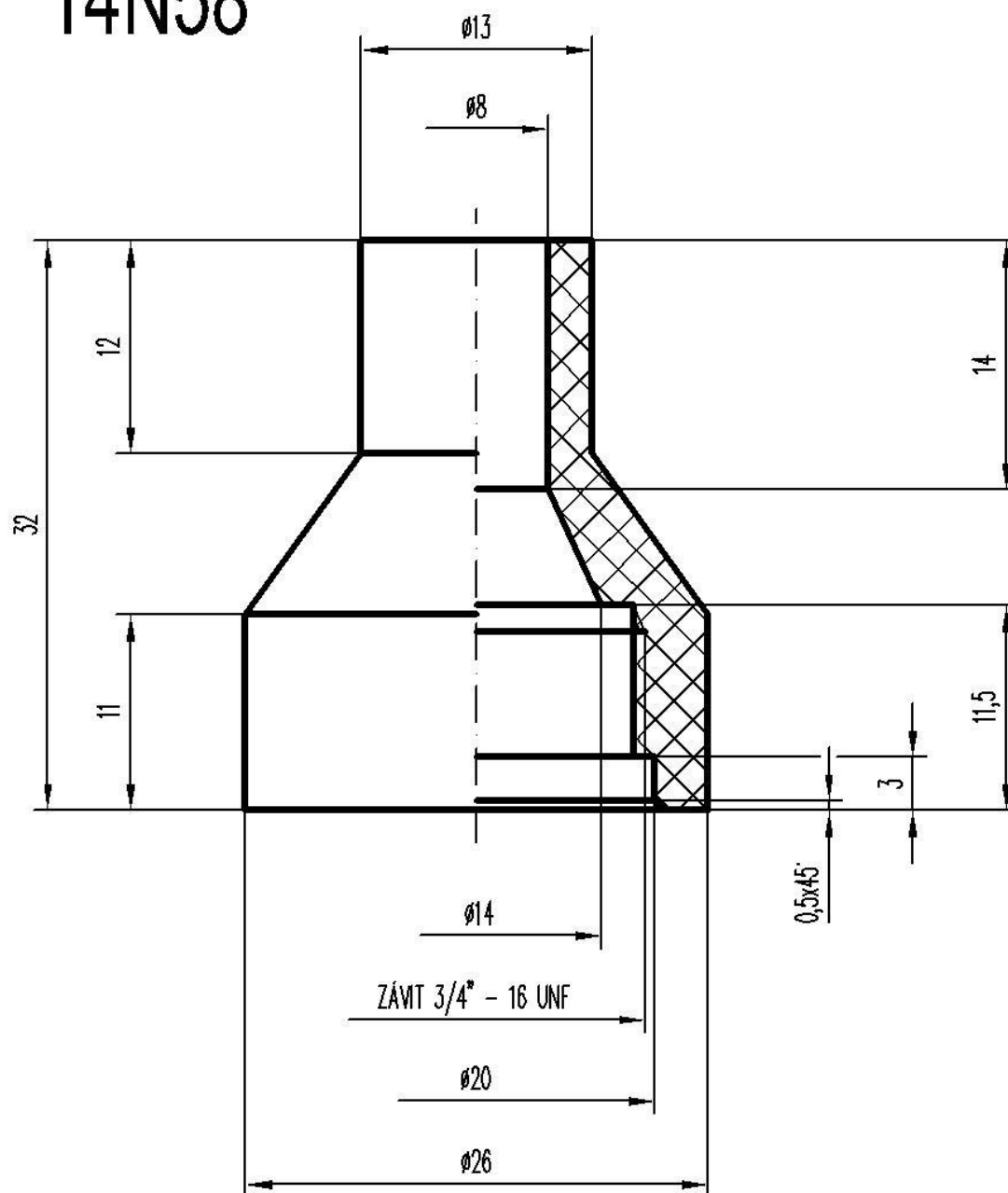
# 14N57



POVOLENÉ VADY:

1. MAX. 3 MÍRNÉ VYBARVENÉ SKVRNY Fe DO 2 mm<sup>2</sup>
2. STRŽENÍ PROFILU ZÁVITU V DÉLCE 5 mm MAX.

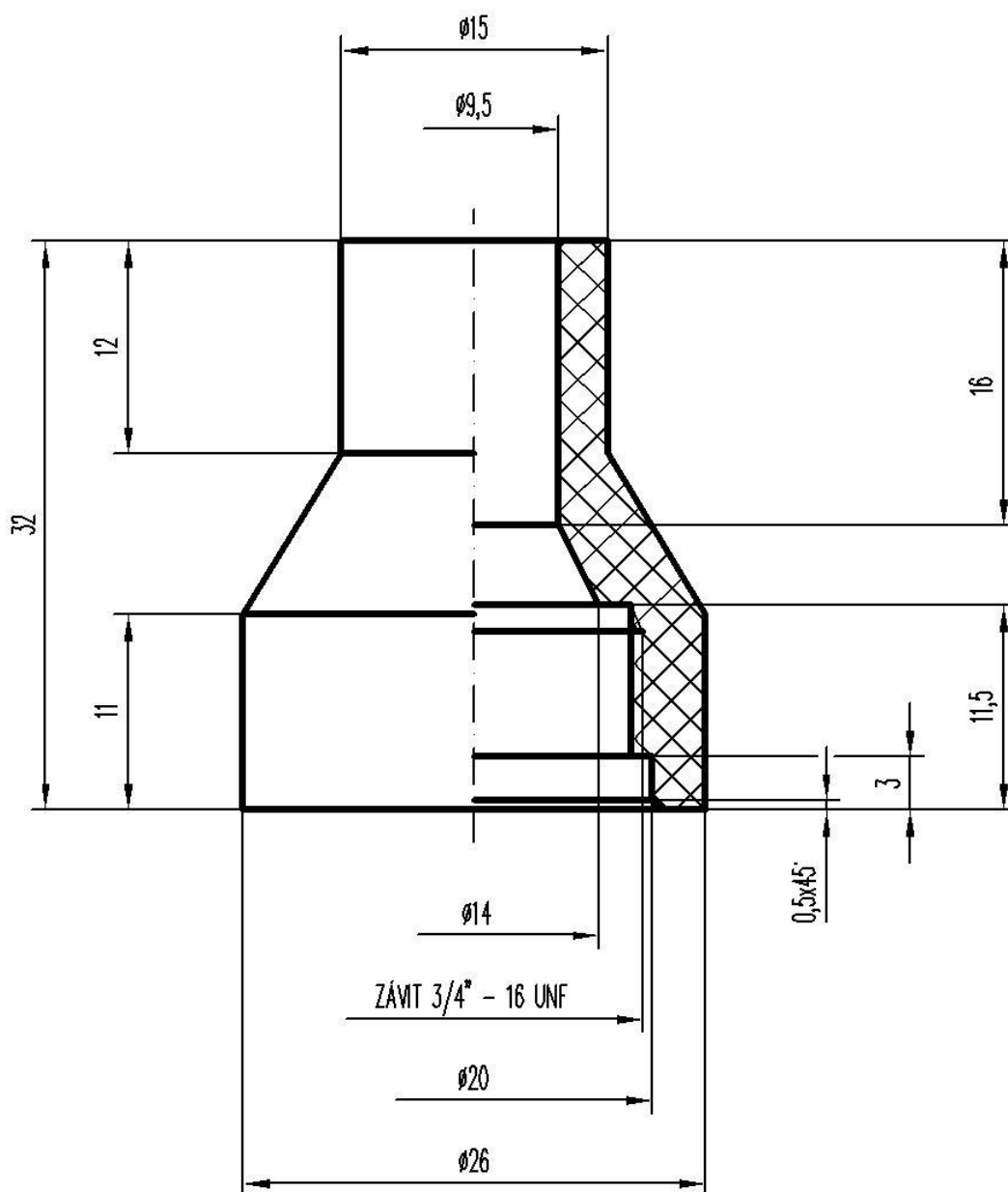
# 14N58



POVOLENÉ VADY:

1. MAX. 3 MÍRNÉ VYBARVENÉ SKVRNY Fe DO 2 mm<sup>2</sup>
2. STRŽENÍ PROFILU ZÁVITU V DÉLCE 5 mm MAX.

# 14N59

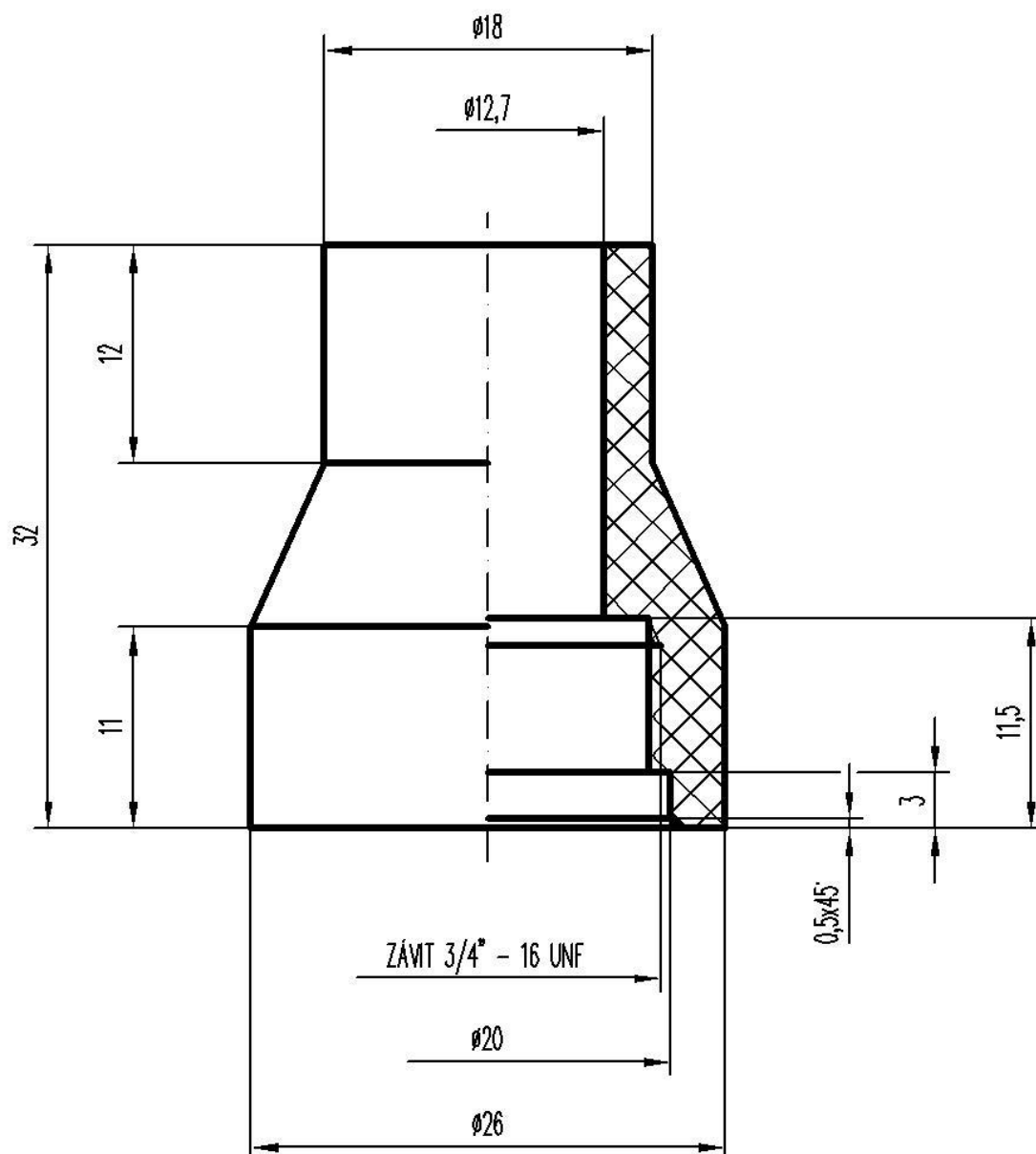


POVOLENÉ VADY:

1. MAX. 3 MÍRNÉ VYBARVENÉ SKVRNY Fe DO 2 mm<sup>2</sup>
2. STRŽENÍ PROFILU ZÁVITU V DÉLCE 5 mm MAX.



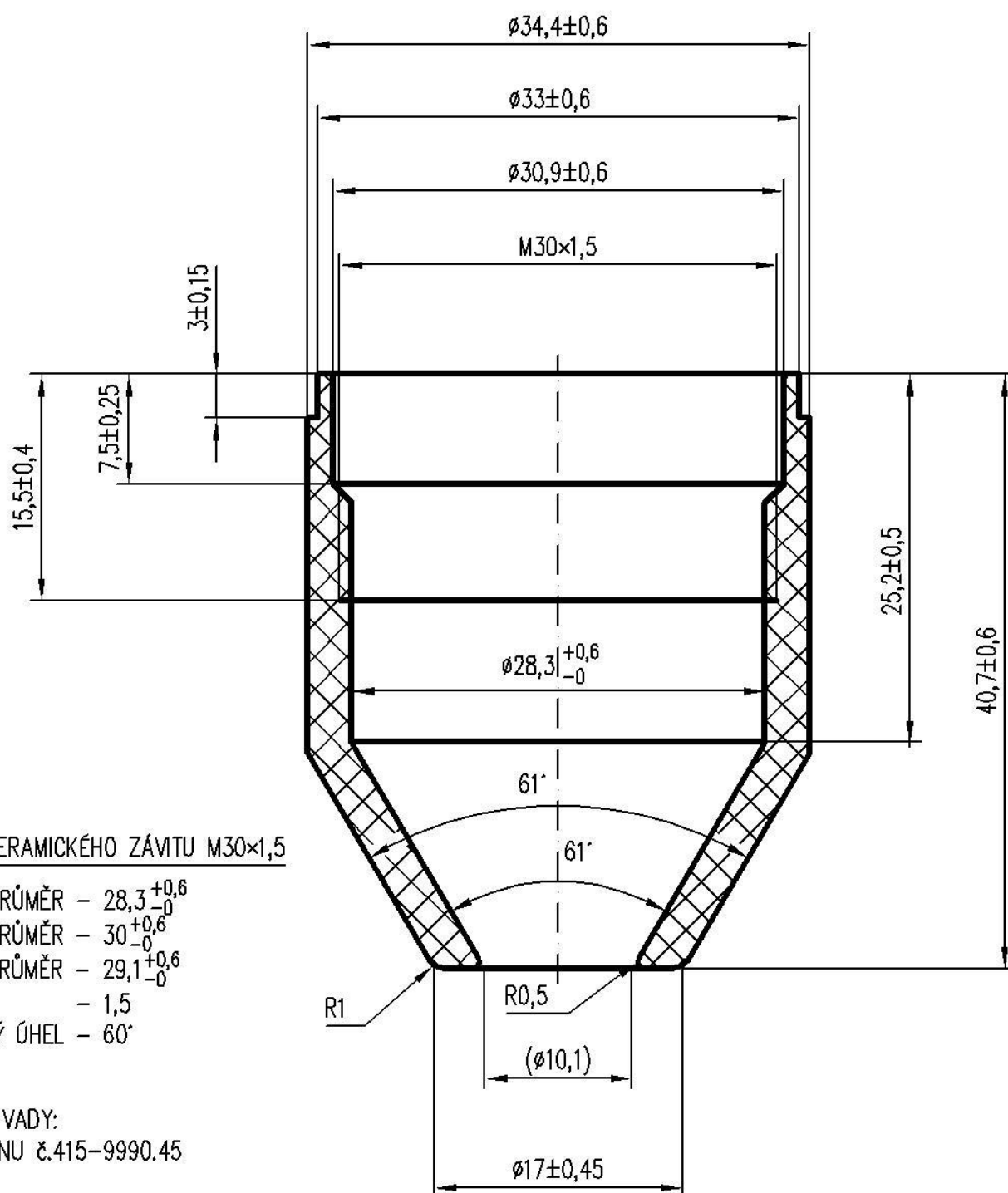
# 14N61



POVOLENÉ VADY:

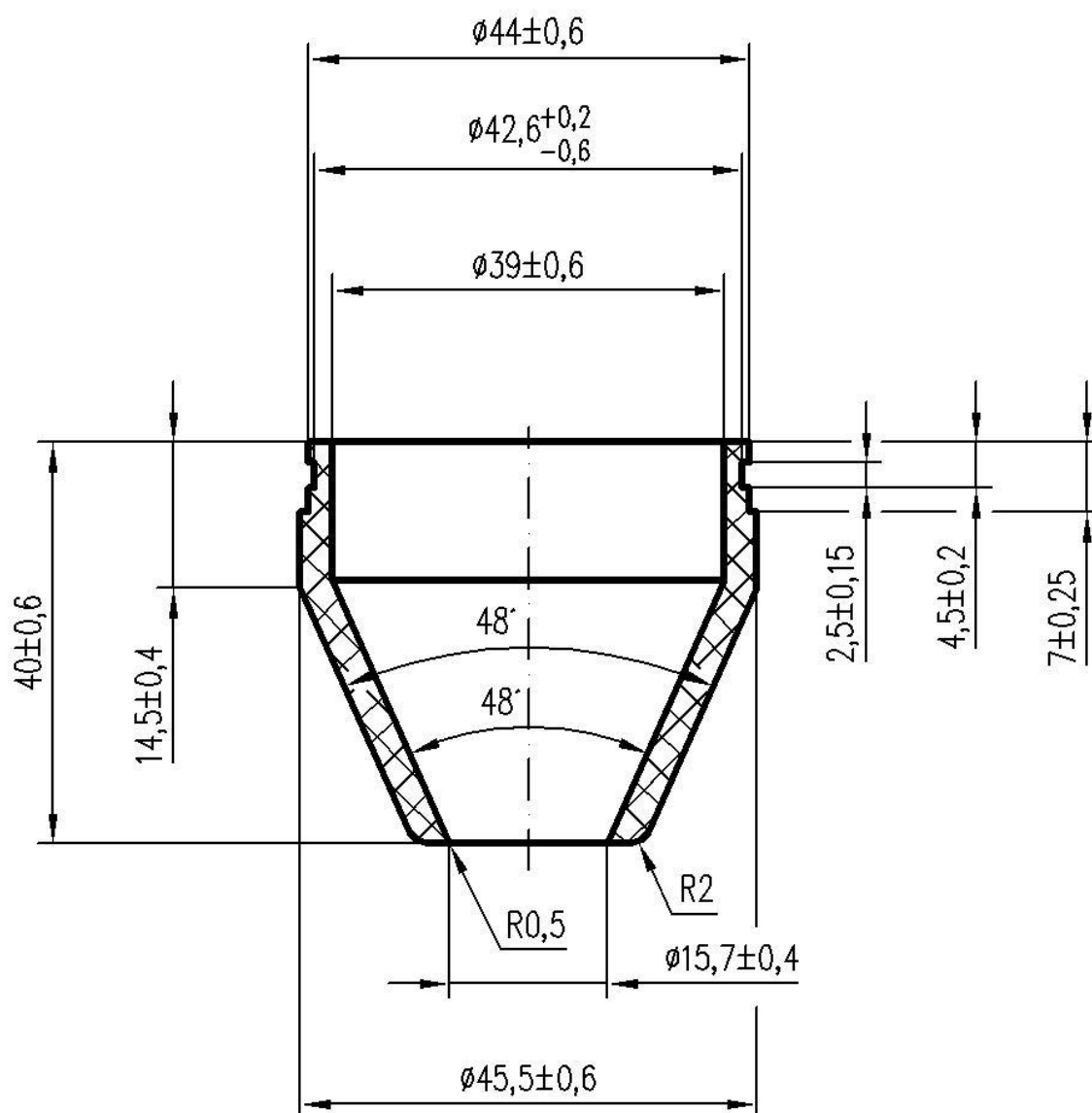
1. MAX. 3 MÍRNÉ VYBARVENÉ SKVRNY Fe DO  $2 \text{ mm}^2$
2. STRŽENÍ PROFILU ZÁVITU V DÉLCE 5 mm MAX.

# 11.828.302.162B



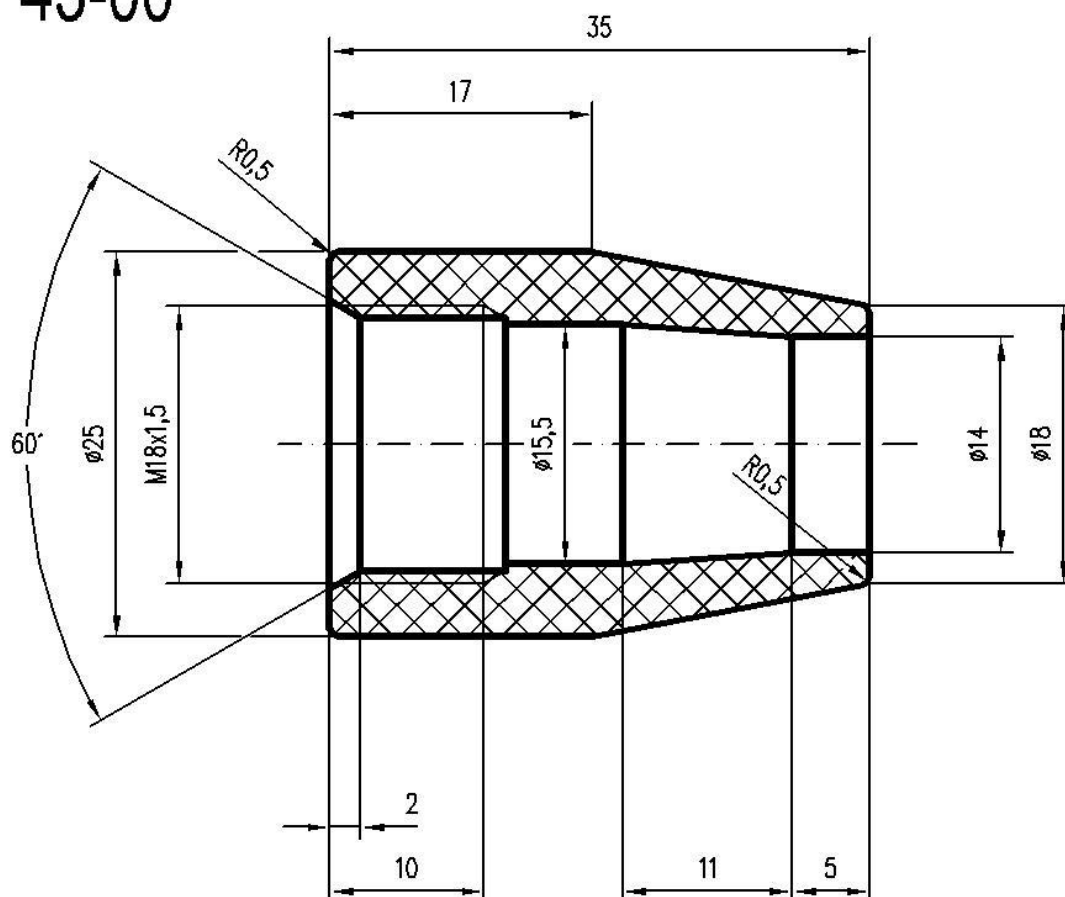


# 11.828.701.163B



DOVOLENÉ VADY:  
 DLE ETALONU č.415-9990.45

# 43-00

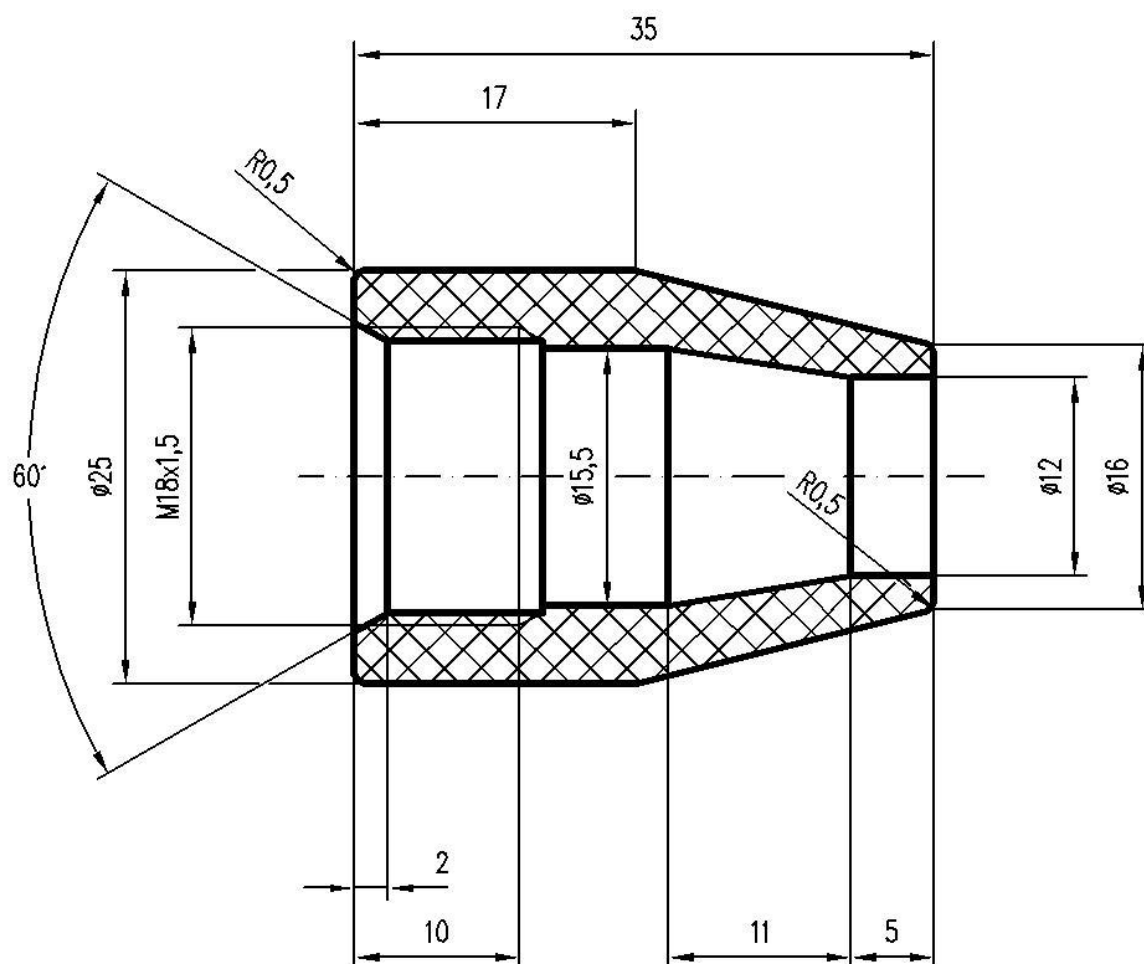


NA VÝROBKU JSOU PŘÍPUSTNÉ TYTO VADY

1. VYTRŽENÍ ZÁVITU V CELKOVÉ DÉLCE MAX. 1,5 ZÁVITU
2. SKVRNY Fe  $\varnothing 2$  MAX.
3. VYDROLENINY A DŮLKY O MAX. PLOŠE  $2,5 \text{ mm}^2$
4. JEMNÉ KRUHOVÉ RÝHY DO 0,3 MAX.



# 43-01

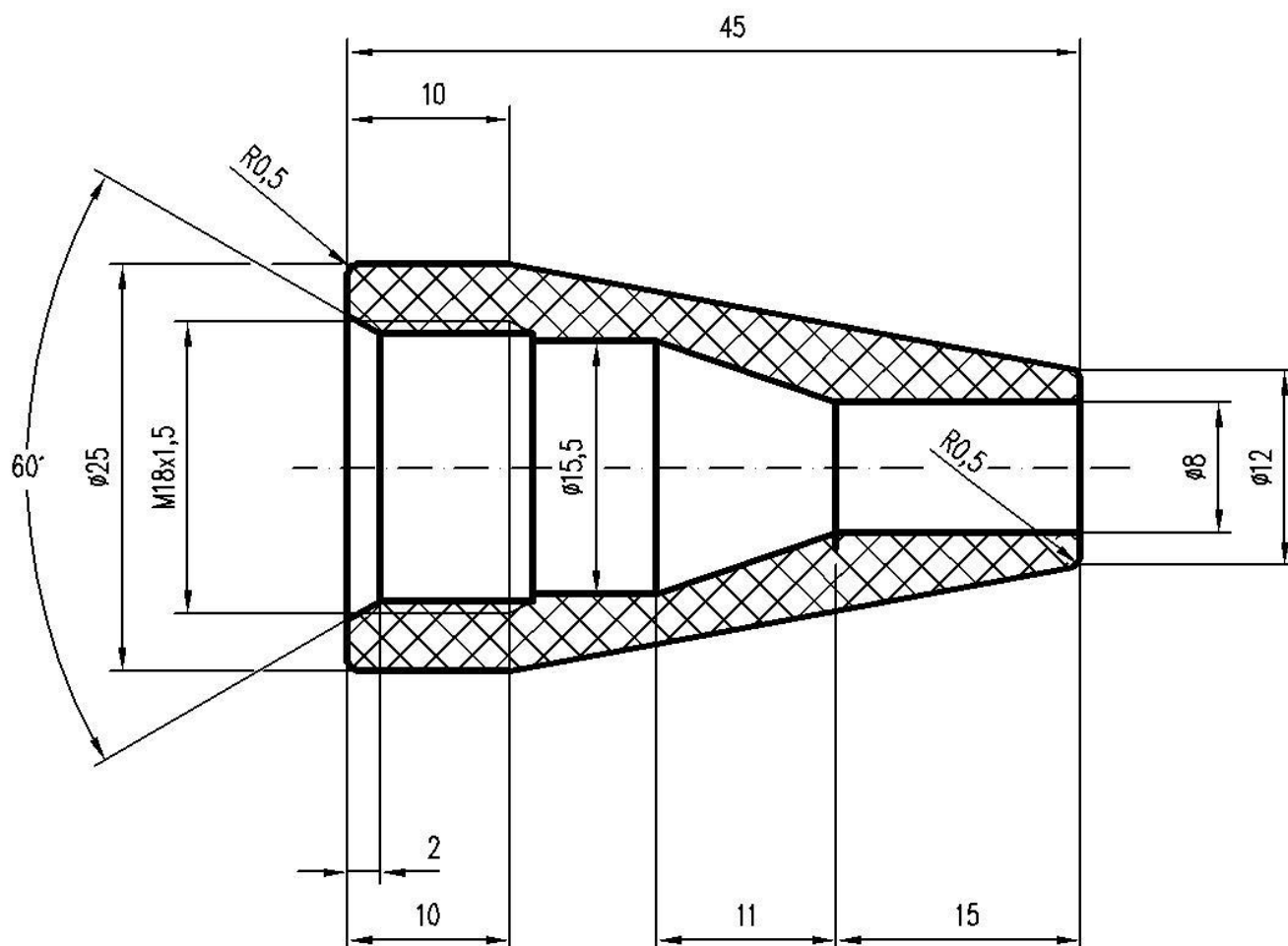


NA VÝROBKU JSOU PŘÍPUSTNÉ TYTO VADY

1. VYTRŽENÍ ZÁVITU V CELKOVÉ DÉLCE MAX. 1,5 ZÁVITU
2. SKVRNY Fe  $\varnothing 2$  MAX.
3. VYDROLENINY A DŮLKY O MAX. PLOŠE  $2,5 \text{ mm}^2$
4. JEMNÉ KRUHOVÉ RÝHY DO 0,3 MAX.



# 43-13

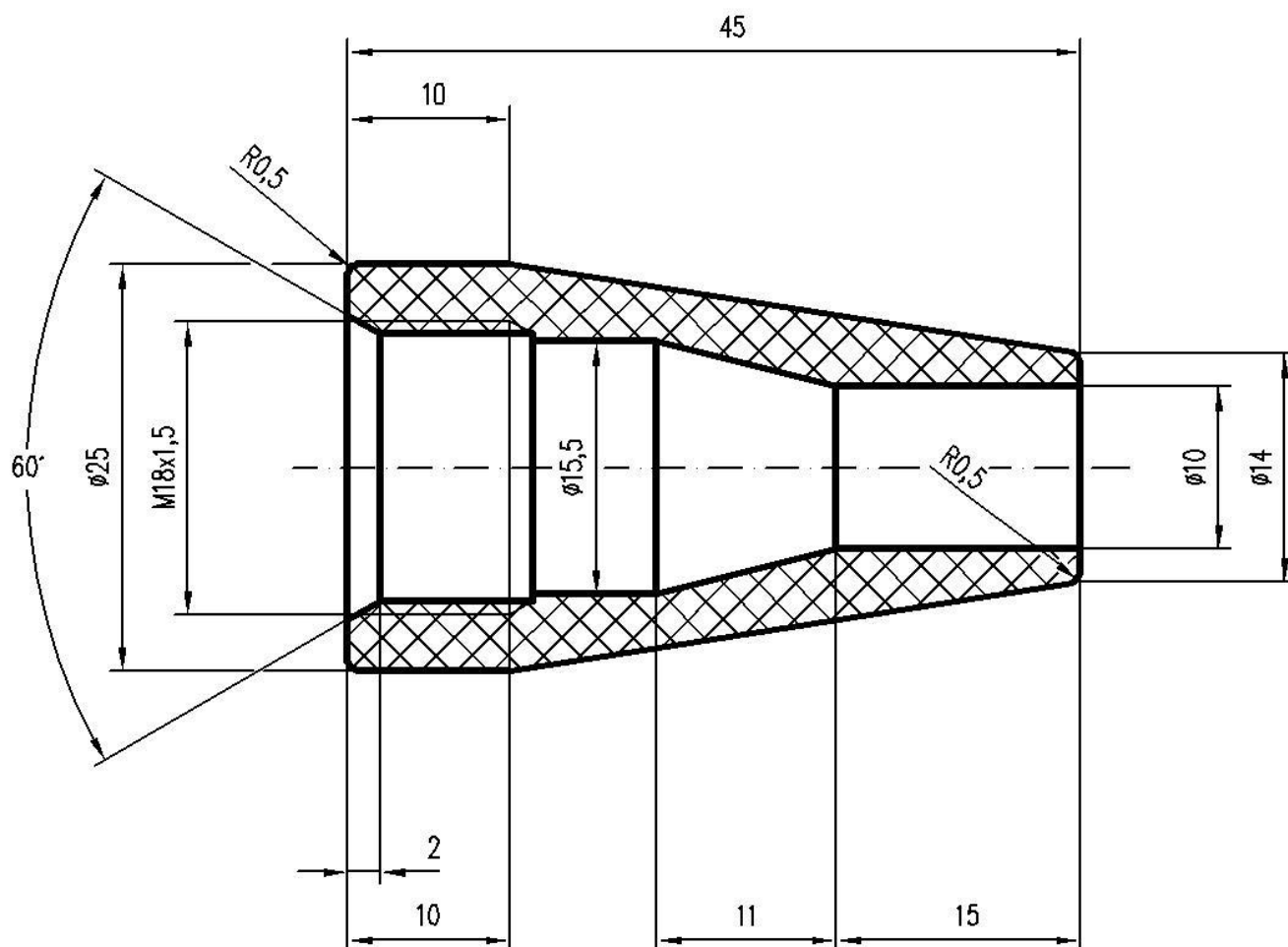


NA VÝROBKU JSOU PŘÍPUSTNÉ TYTO VADY

1. VYTRŽENÍ ZÁVITU V CELKOVÉ DÉLCE MAX. 1,5 ZÁVITU
2. SKVRNY Fe  $\varnothing 2$  MAX.
3. VYDROLENINY A DŮLKY O MAX. PLOŠE  $2,5 \text{ mm}^2$
4. JEMNÉ KRUHOVÉ RÝHY DO 0,3 MAX.



# 43-14



NA VÝROBKU JSOU PŘÍPUSTNÉ TYTO VADY

1. VYTRŽENÍ ZÁVITU V CELKOVÉ DÉLCE MAX. 1,5 ZÁVITU
2. SKVRNY Fe  $\varnothing 2$  MAX.
3. VYDROLENINY A DŮLKY O MAX. PLOŠE  $2,5 \text{ mm}^2$
4. JEMNÉ KRUHOVÉ RÝHY DO 0,3 MAX.

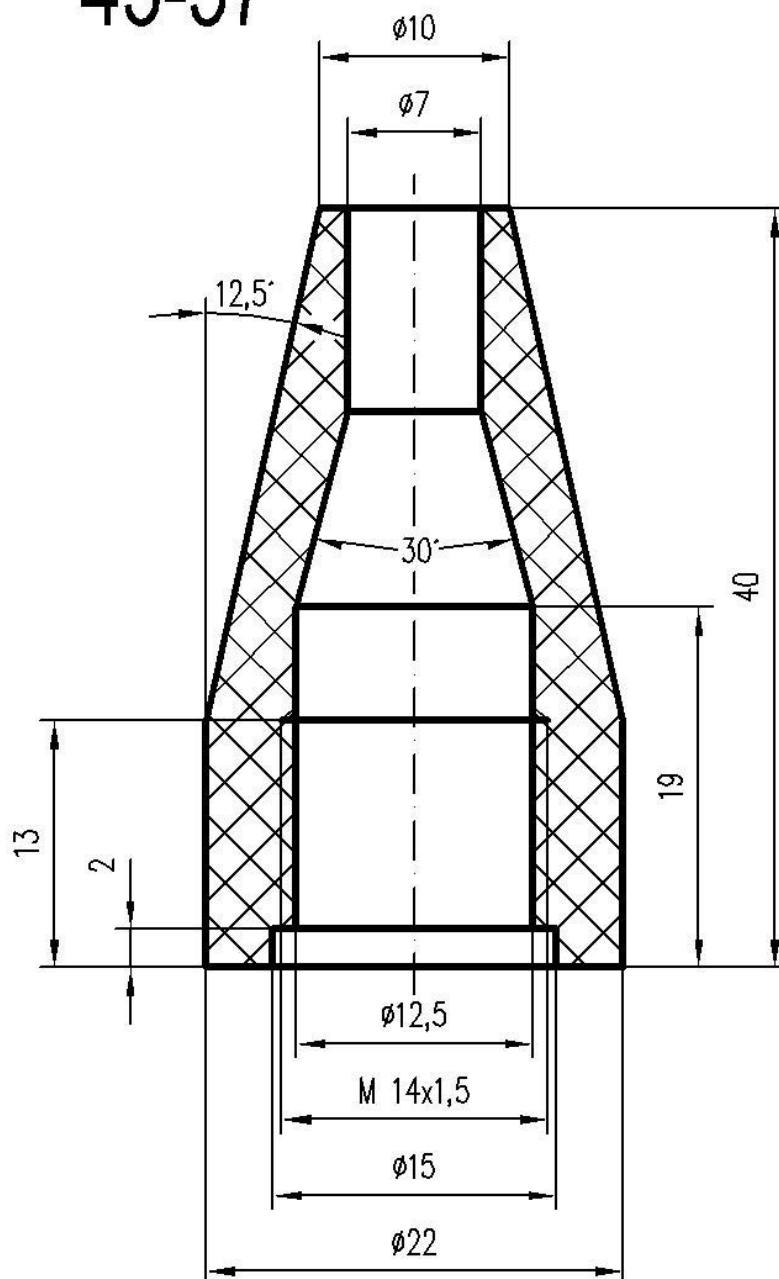
Technical drawing of a mechanical part, likely a nozzle or connector, showing a cross-section with dimensions. The part has a total length of 45. The left end has a 60-degree angle. The outer diameter is 25, and the inner diameter is 15.5. The part is divided into sections with lengths 10, 11, and 15. The right end has a diameter of 16. The part is hatched to indicate a specific material or finish.

1. VYTRŽENÍ ZÁVITU V CELKOVÉ DÉLCE MAX. 1,5 ZÁVITU
2. SKVRNY Fe  $\varnothing 2$  MAX.
3. VYDROLENINY A DŮLKY O MAX. PLOŠE  $2,5 \text{ mm}^2$
4. JEMNÉ KRUHOVÉ RÝHY DO 0,3 MAX.





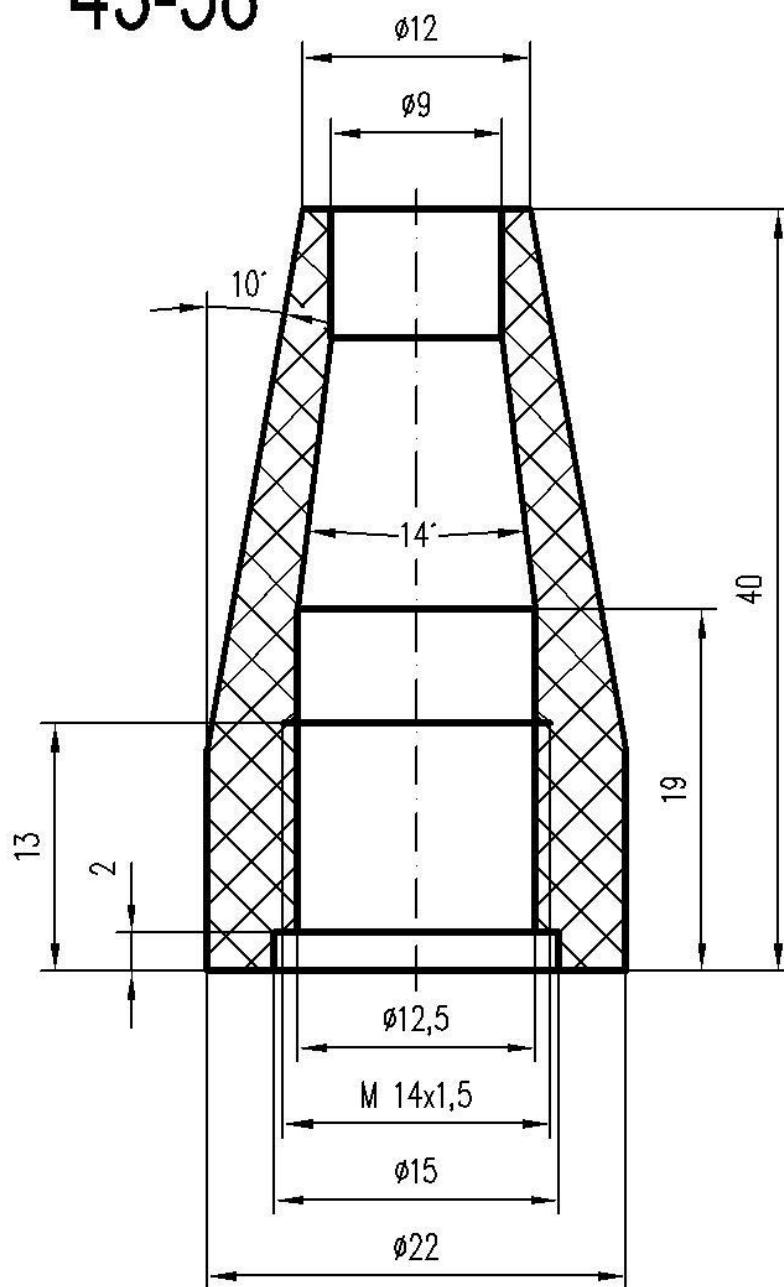
43-57



HRANY ZAOPLENY R0,5 max

DOVOLENÉ VADY:  
 DLE ETALONU č. 415-9990.45

43-58

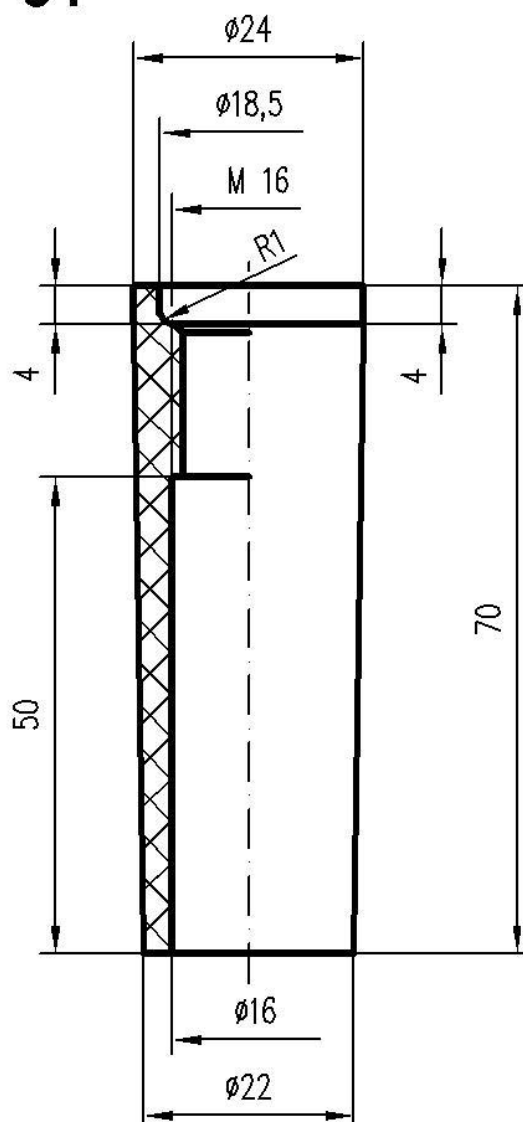


HRANY ZAOPLENY R0,5 max

DOVOLENÉ VADY:  
DLE ETALONU č. 415-9990.45



# 43-97

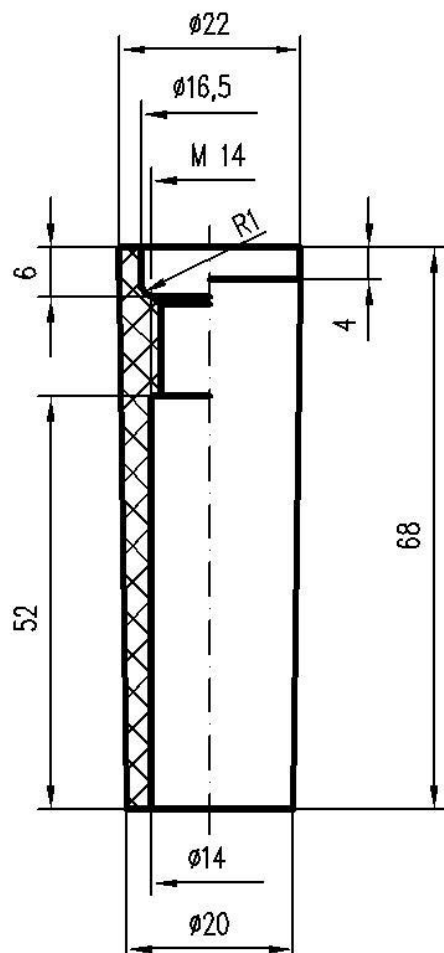


## NA VÝROBKU JSOU PŘÍPUSTNÉ TYTO VADY

1. HNĚDÉ AŽ ZELENÉ SKVRNY O  $\varnothing 2$  mm PO CELÉM POVRCHU HUBICE NEJVÝŠE VŠAK 3 SKVRNY NA VNĚJŠÍM POVRCHU
2. MĚLKÉ RÝHY DO HLOUBKY MAX. 0,3 mm NA VNĚJŠÍM I VNITŘNÍM POVRCHU HUBICE
3. MRAMOROVÝ VZHLED POVRCHU HUBICE
4. VYŠTÍPLÉ VNĚJŠÍ HRANY DO ŠÍŘE 1,5 mm A HLOUBKY 0,5 mm, POVOLENA MAX. 3 VYŠTÍPLÁ MÍSTA
5. STRŽENÍ PROFILU ZÁVITU NA DÉLCE 5 mm
6. PORUŠENÍ ZÁVITU DO JEDNÉ TŘETINY



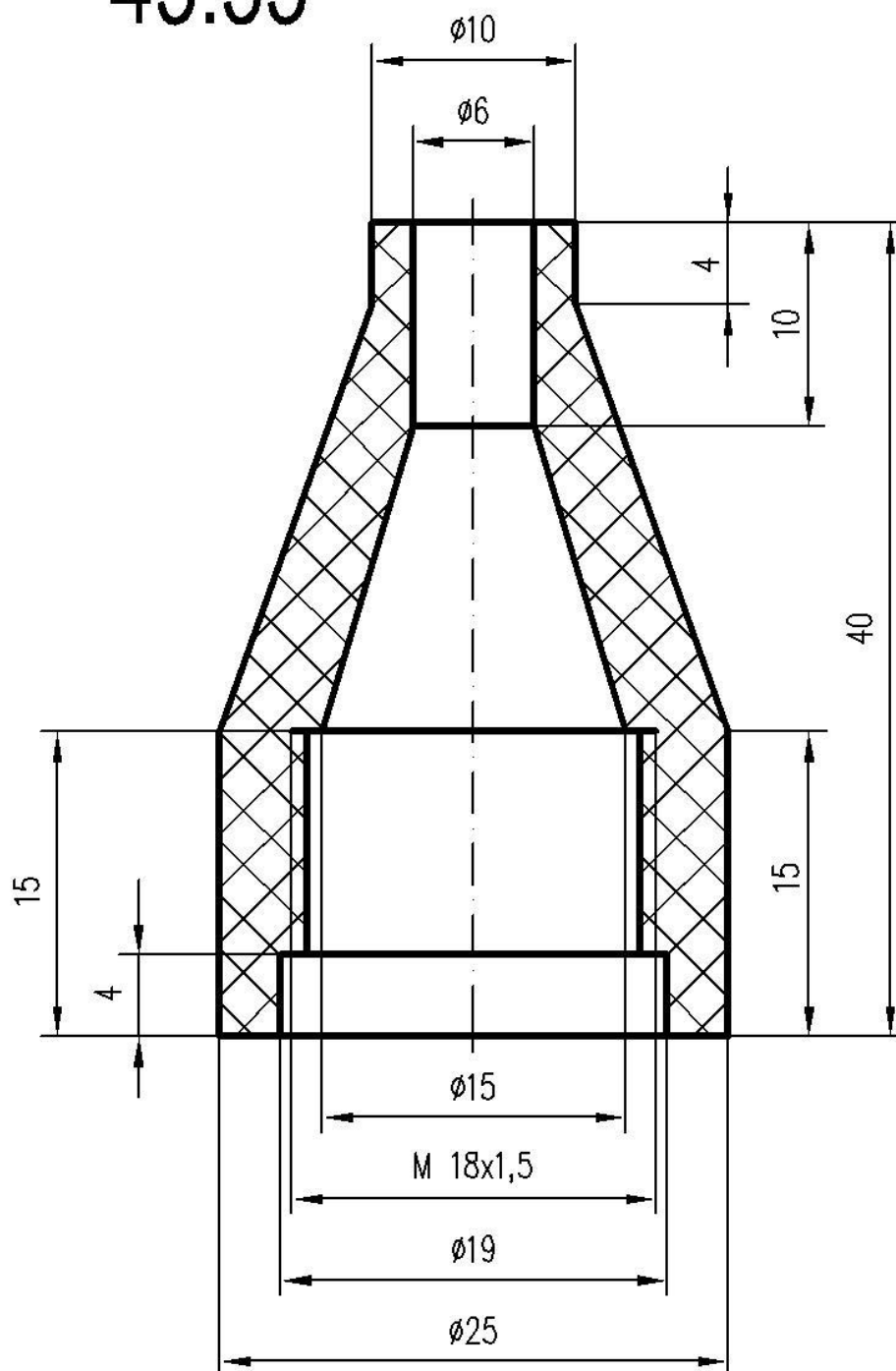
# 43-98



NA VÝROBKU JSOU PŘÍPUSTNÉ TYTO VADY

1. HNĚDÉ AŽ ZELENÉ SKVRNY O  $\varnothing 2$  mm PO CELÉM POVRCHU HUBICE NEJVÝŠE VŠAK 6 SKVRN NA VNĚJŠÍM POVRCHU
2. MĚLKÉ RÝHY DO HLOUBKY MAX. 0,3 mm NA VNĚJŠÍM I VNITŘNÍM POVRCHU HUBICE
3. MRAMOROVÝ VZHLED POVRCHU HUBICE
4. VYŠTÍPLÉ VNĚJŠÍ HRANY DO ŠÍŘE 1,5 mm A HLOUBKY 0,5 mm, POVOLENA MAX. 3 VYŠTÍPLÁ MÍSTA
5. STRŽENÍ PROFILU ZÁVITU NA DÉLCE 5 mm
6. PORUŠENÍ ZÁVITU DO JEDNÉ TŘETINY
7. ZALOMENÍ PO VTOKU

43.53

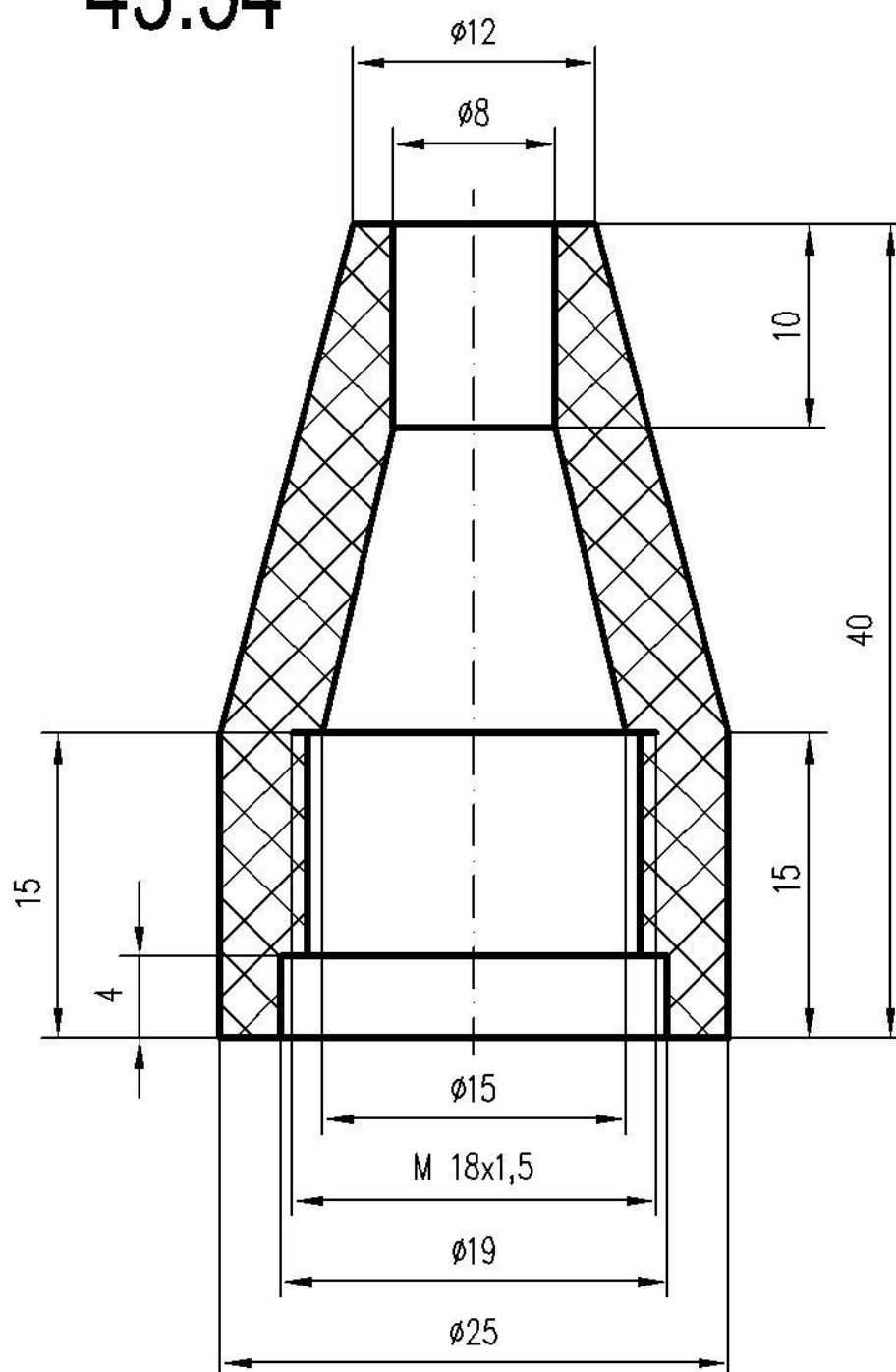


HRANY ZAOBLENY R0,5 max

DOVOLENÉ VADY:  
DLE ETALONU č. 415-9990.45



43.54

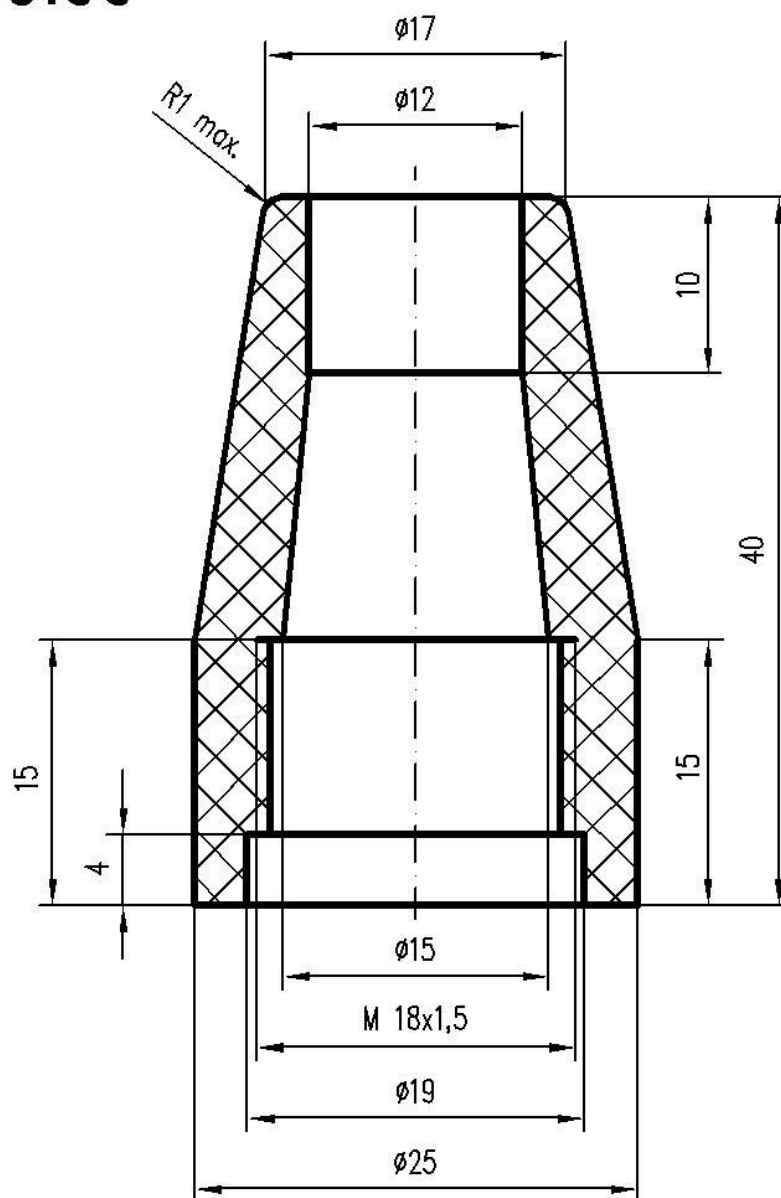


HRANY ZAOPLENY R0,5 max

DOVOLENÉ VADY:  
 DLE ETALONU č. 415-9990.45



43.55

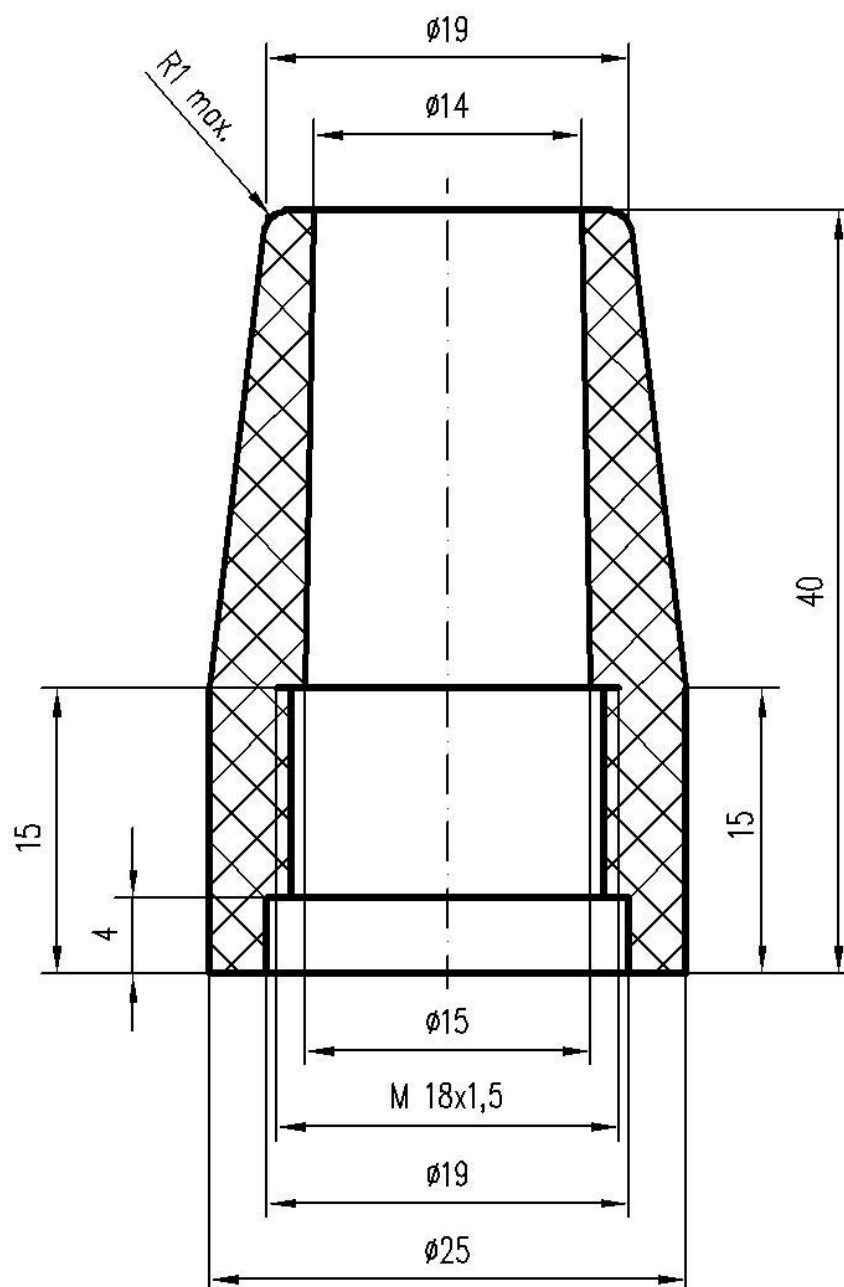


HRANY ZAOLÉNY  $R0,5 \text{ max}$

DOVOLENÉ VADY:  
 DLE ETALONU č. 415-9990.45



43.56



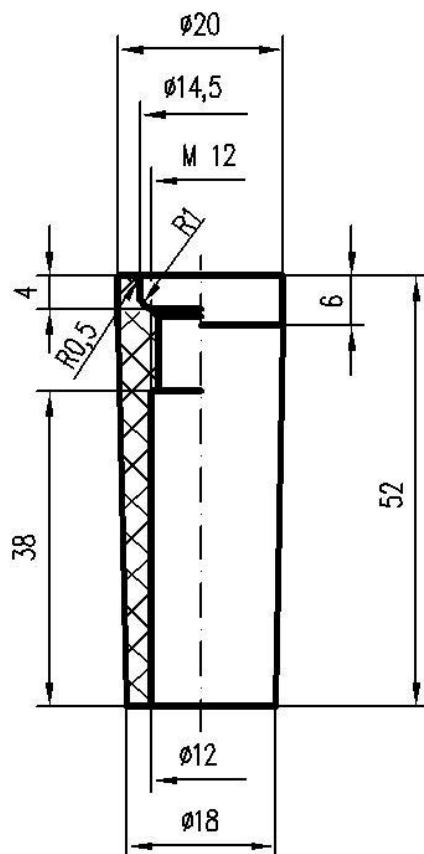
HRANY ZAobLENY  $R0,5 \text{ max}$

DOVOLENÉ VADY:  
 DLE ETALONU č. 415-9990.45





# 53-24

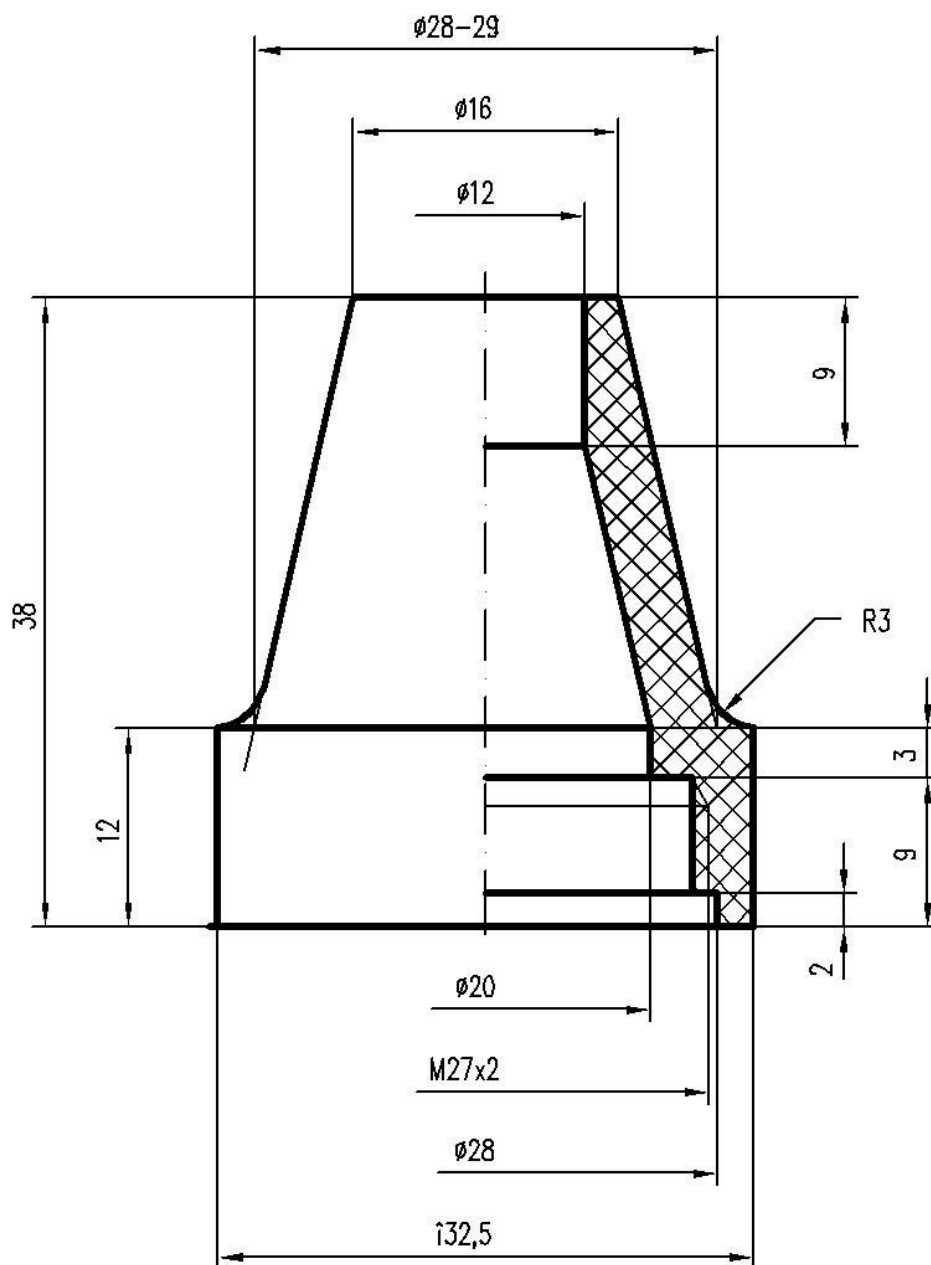


NA VÝROBKU JSOU PŘÍPUSTNÉ TYTO VADY

1. HNĚDÉ AŽ ZELENÉ SKVRNY O  $\varnothing 2$  mm PO CELÉM POVRCHU HUBICE NEJVÝŠE VŠAK 6 SKVRN NA VNĚJŠÍM POVRCHU
2. MĚLKÉ RÝHY DO HLOUBKY MAX. 0,3 mm NA VNĚJŠÍM I VNITŘNÍM POVRCHU HUBICE
3. MRAMOROVÝ VZHLED POVRCHU HUBICE
4. VYŠTÍPLÉ VNĚJŠÍ HRANY DO ŠÍŘE 1,5 mm A HLOUBKY 0,5 mm, POVOLENA MAX. 3 VYŠTÍPLÁ MÍSTA
5. STRŽENÍ PROFILU ZÁVITU NA DÉLCE 5 mm
6. PORUŠENÍ ZÁVITU DO JEDNÉ TŘETINY
7. ZALOMENÍ PO VTOKU



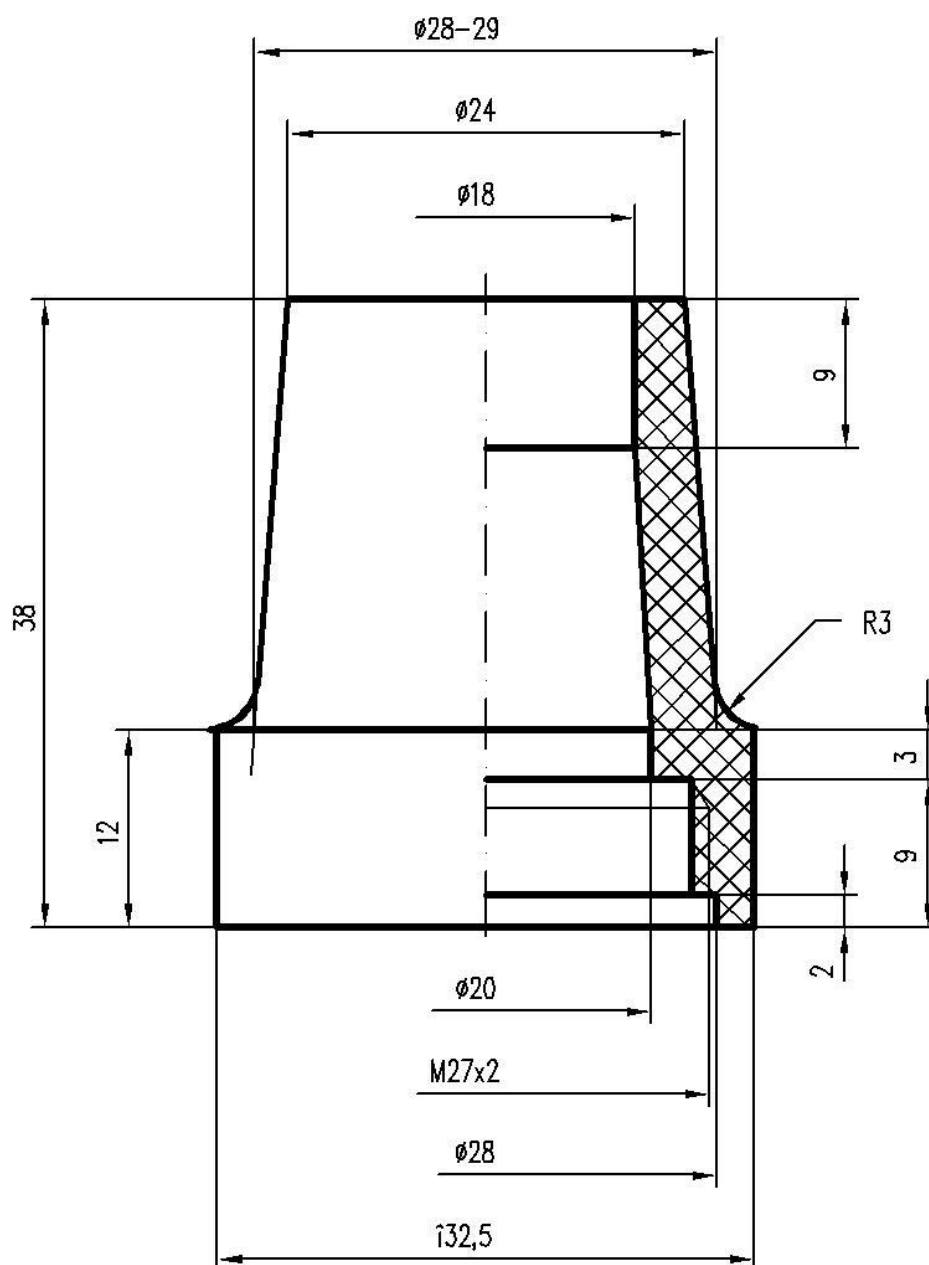
53.70



NA VÝROBKU JSOU POVOLENY TYTO VADY:

1. MAX 3 MÍRNĚ VYBARVENÉ SKVRNY Fe DO 2mm<sup>2</sup>
2. STRŽENÍ PROFILU ZÁVITU V DÉLCE 5mm MAX

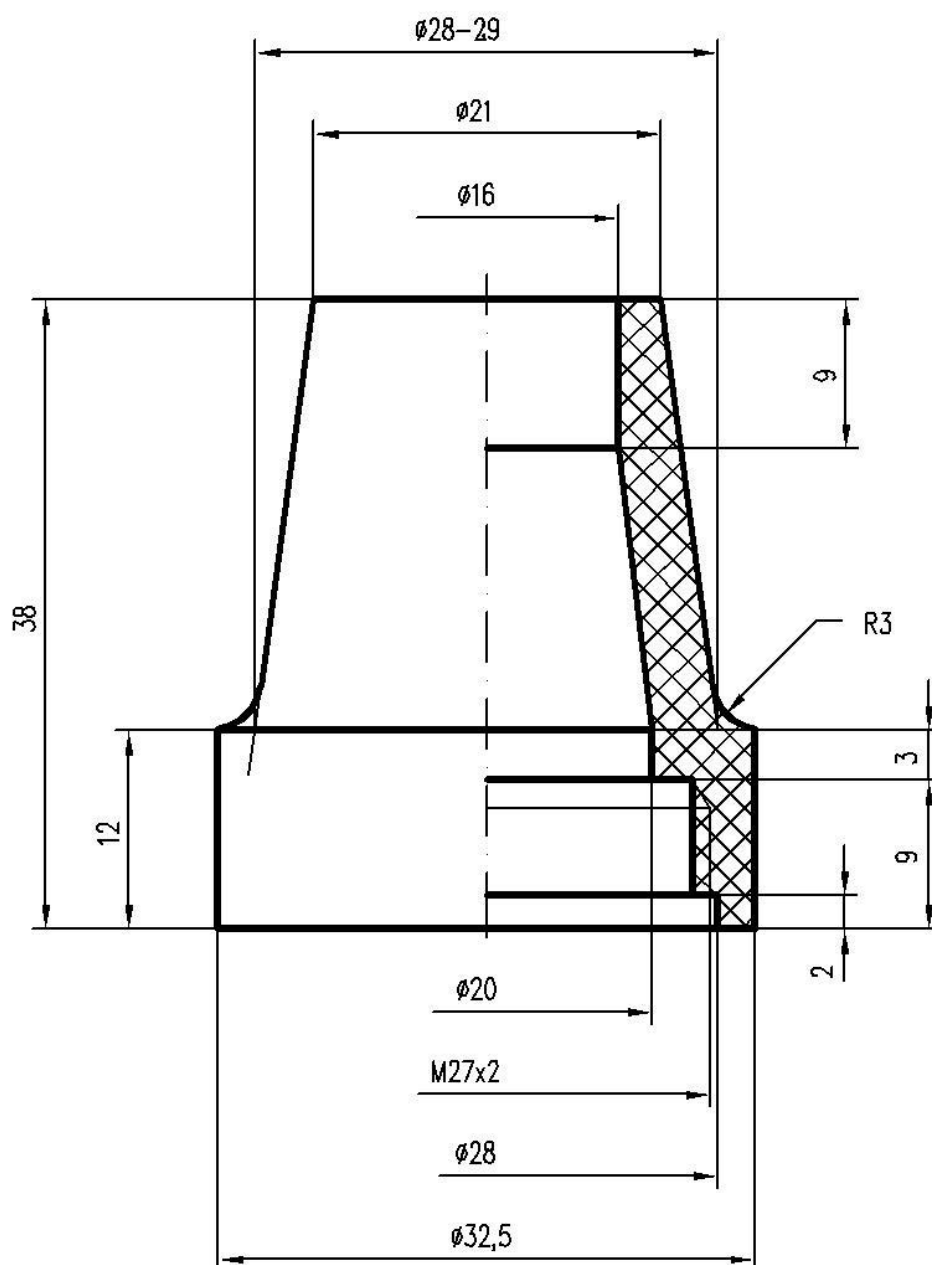
53.71



NA VÝROBKU JSOU POVOLENY TYTO VADY:

1. MAX 3 MÍRNĚ VYBARVENÉ SKVRNY Fe DO 2mm
2. STRŽENÍ PROFILU ZÁVITU V DÉLCE 5mm MAX

53.72

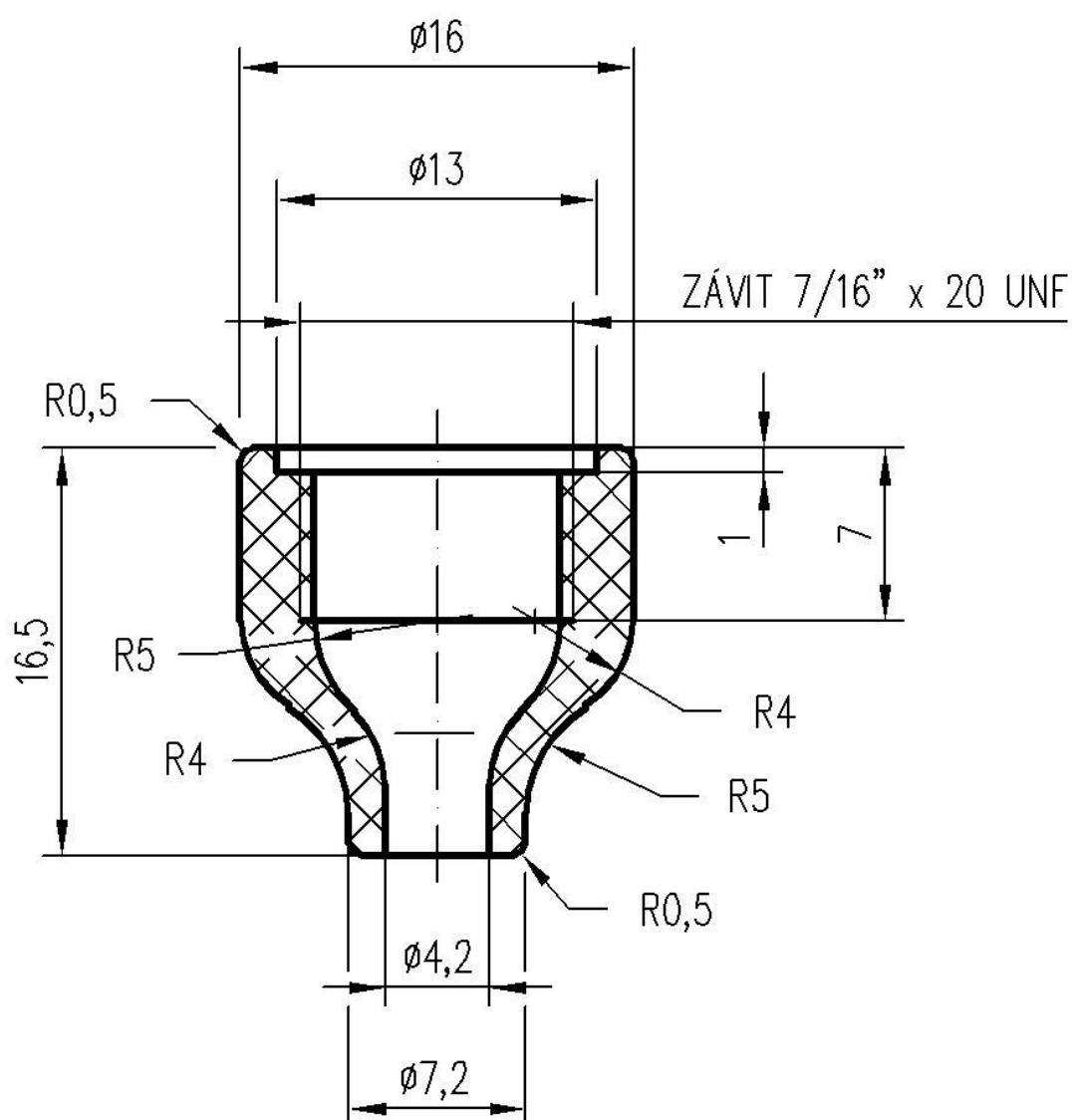


NA VÝROBKU JSOU POVOLENY TYTO VADY:

1. MAX 3 MÍRNĚ VYBARVENÉ SKVRNY Fe DO 2mm
2. STRŽENÍ PROFILU ZÁVITU V DÉLCE 5mm MAX



# 53N23

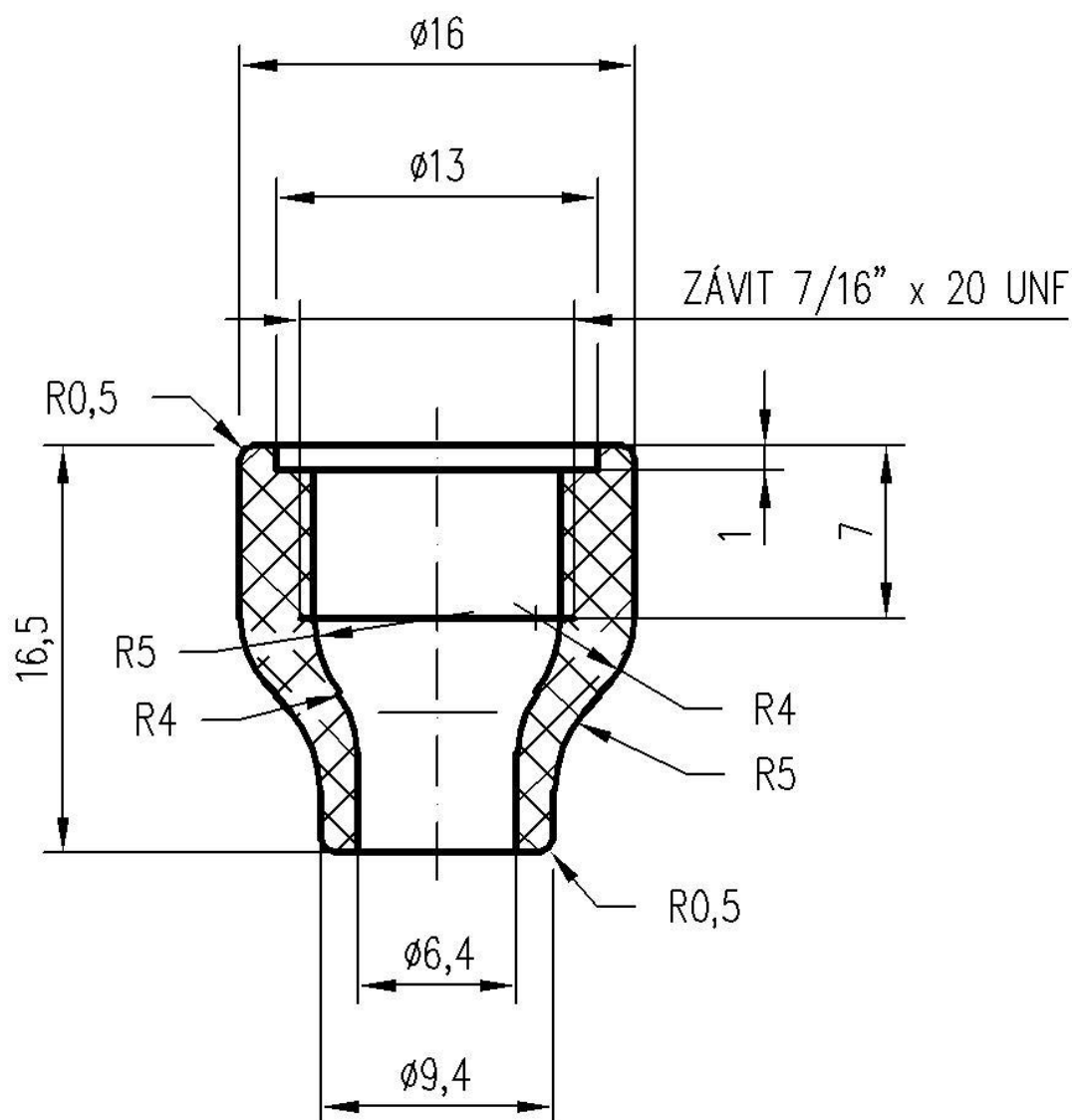


## POVOLENÉ VADY

1. NEVYTAVENÉ NEINTENZIVNÍ SKVRNY
2. POŠKOZENÍ JEDNOHO ZÁVITU Z 1/3 MAX.



# 53N24

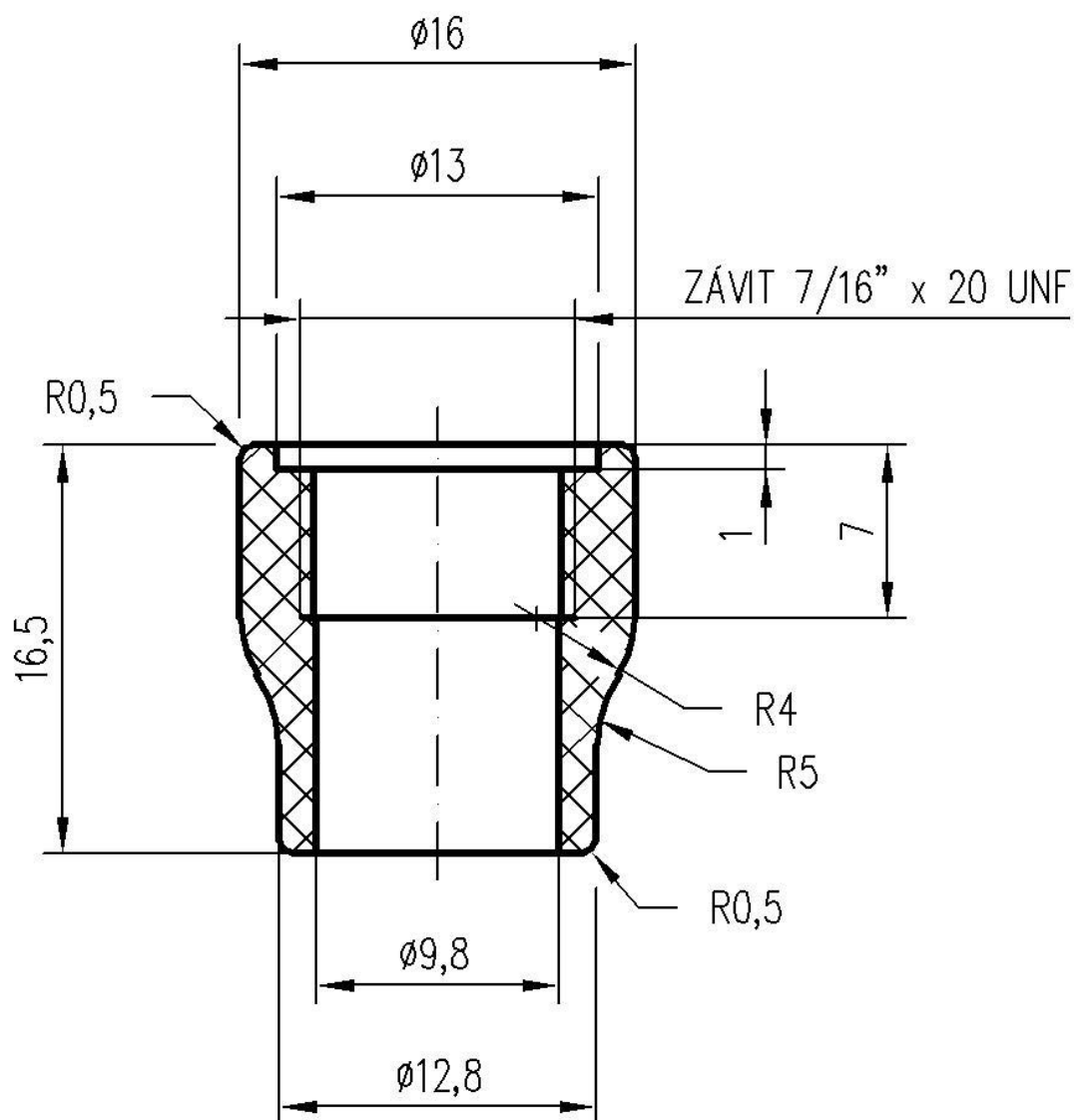


## POVOLENÉ VADY

1. NEVYTAVENÉ NEINTENZIVNÍ SKVRNY
2. POŠKOZENÍ JEDNOHO ZÁVITU Z 1/3 MAX.



# 53N27

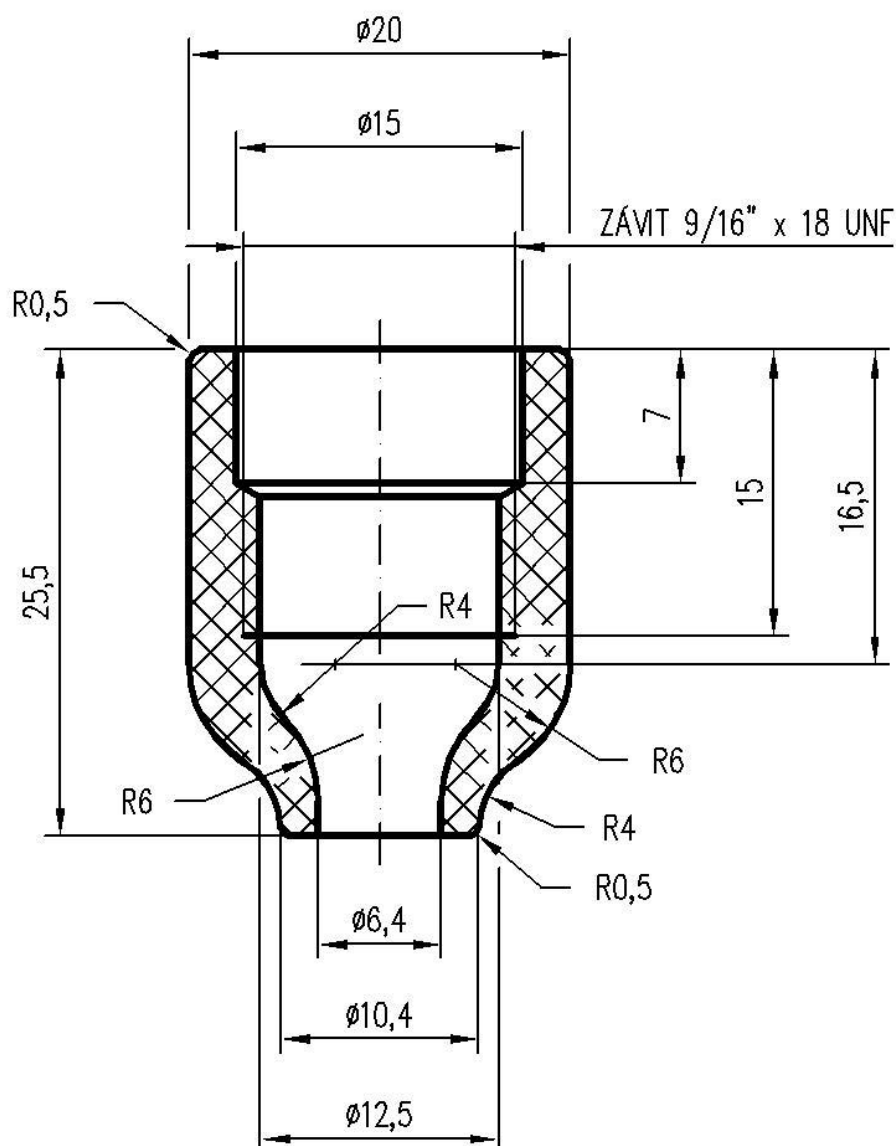


## POVOLENÉ VADY

1. NEVYTAVENÉ NEINTENZIVNÍ SKVRNY
2. POŠKOZENÍ JEDNOHO ZÁVITU Z 1/3 MAX.



# 53N58



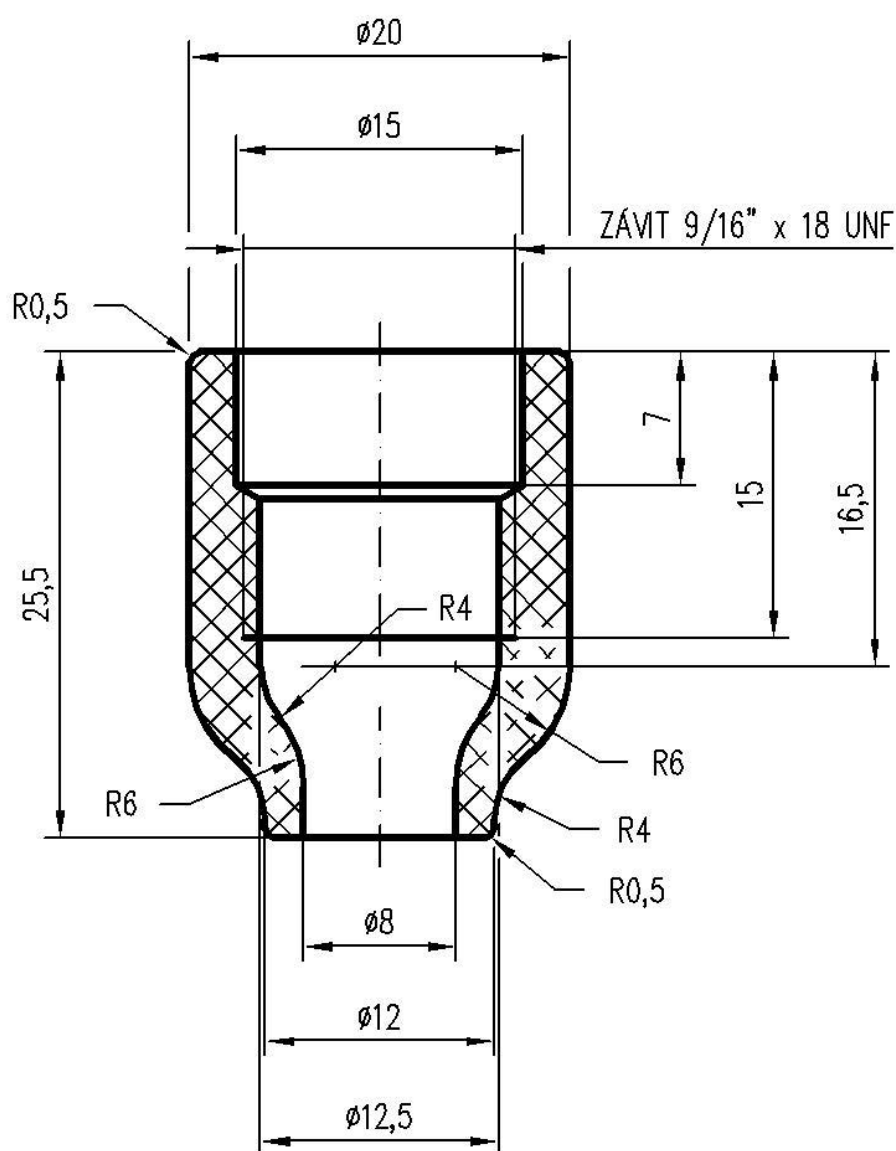
## POVOLENÉ VADY

1. NEVYTAVENÉ NEINTENZIVNÍ SKVRNY
2. POŠKOZENÍ JEDNOHO ZÁVITU Z 1/3 MAX.





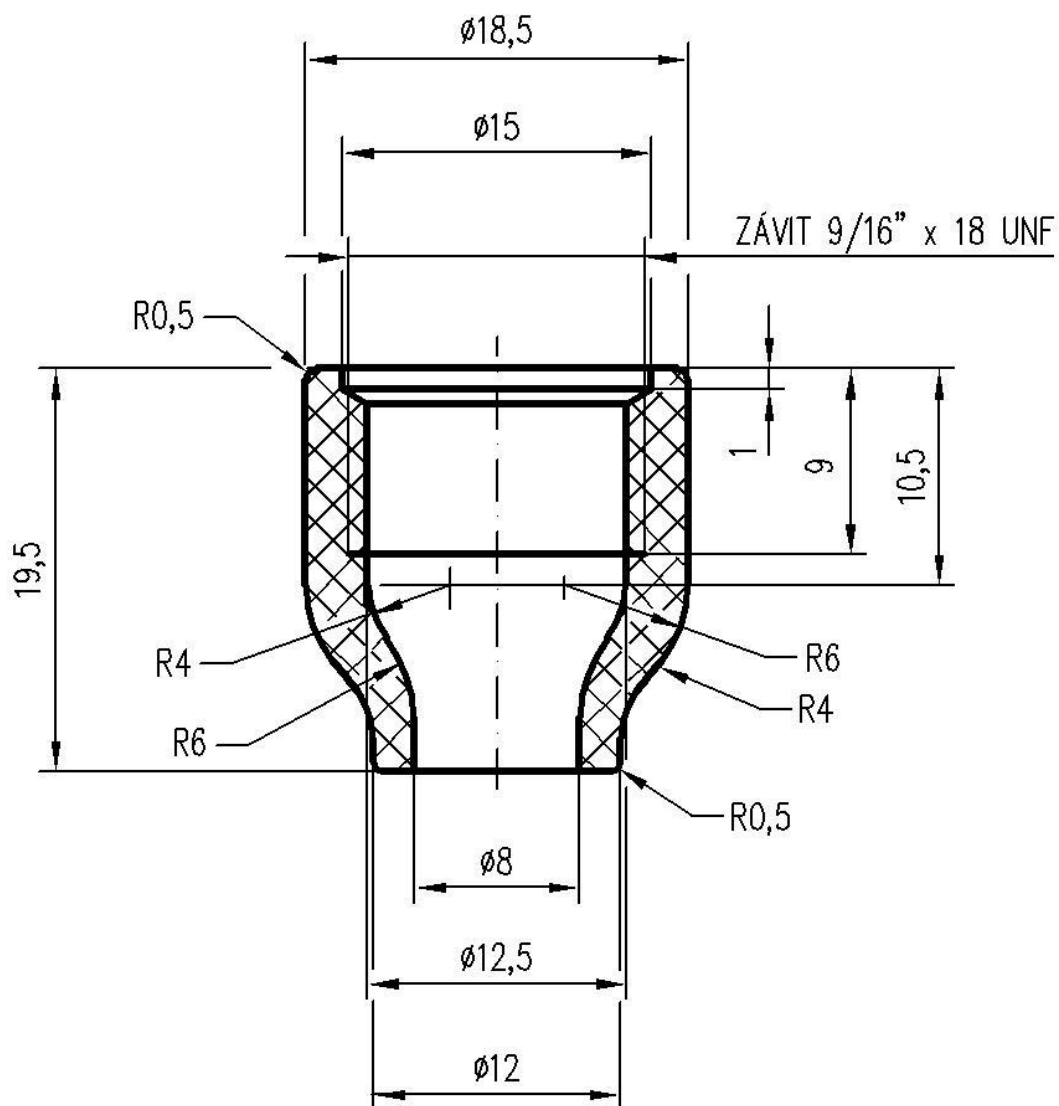
# 53N59



## POVOLENÉ VADY

1. NEVYTAVENÉ NEINTENZIVNÍ SKVRNY
2. POŠKOZENÍ JEDNOHO ZÁVITU Z 1/3 MAX.

# 53N59K

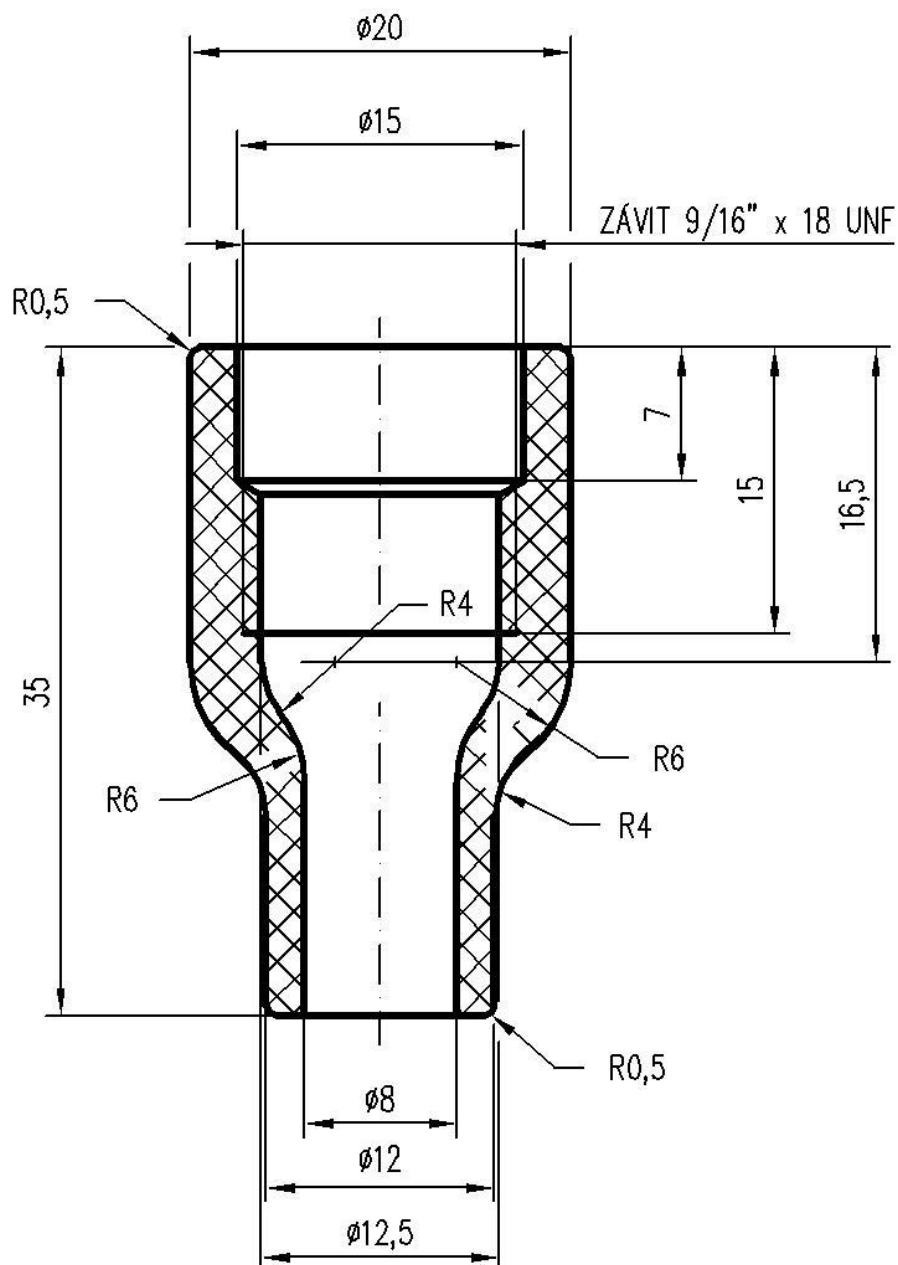


## POVOLENÉ VADY

DLE ETALONU č.415-9990.45

1. NEVYTAVENÉ NEINTENZIVNÍ SKVRNY
2. POŠKOZENÍ JEDNOHO ZÁVITU Z 1/3 MAX.

# 53N59-L

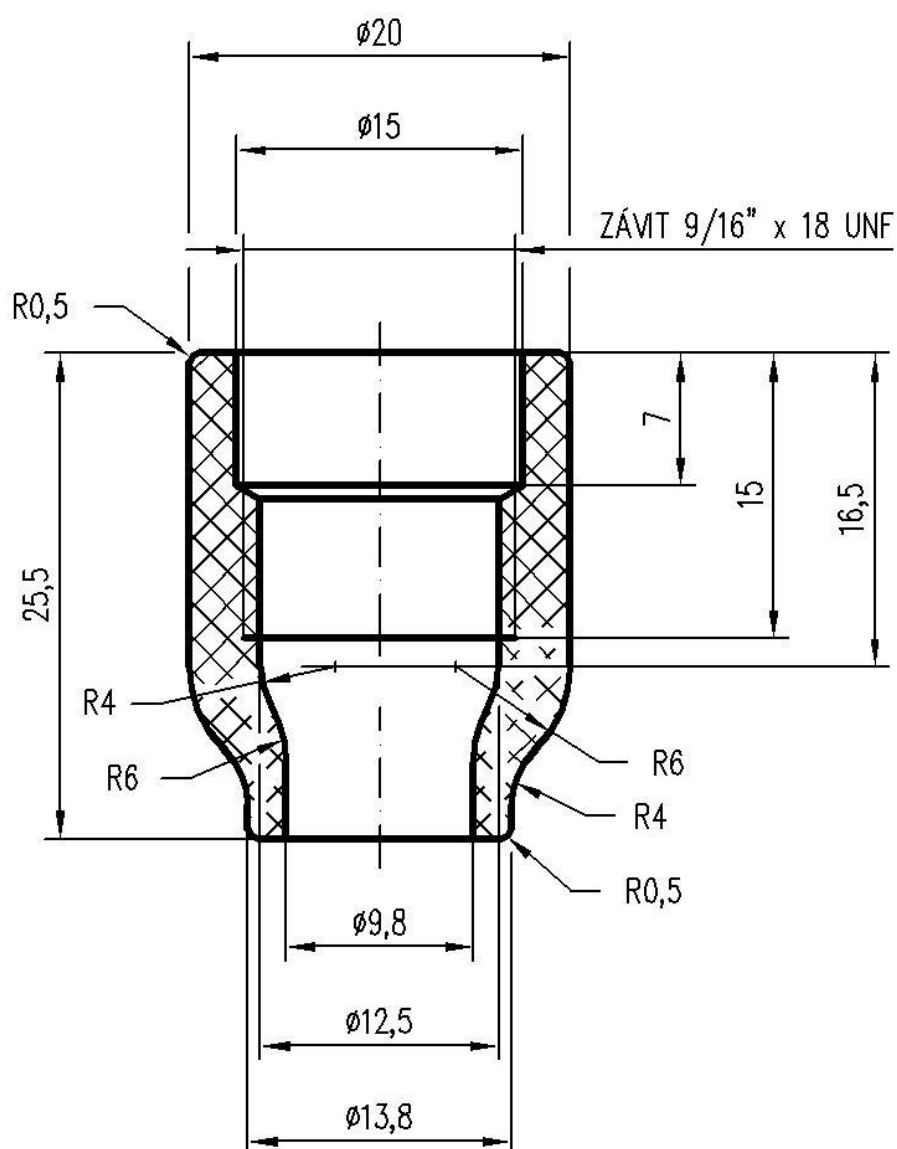


## POVOLENÉ VADY

1. NEVYTAVENÉ NEINTENZIVNÍ SKVRNY
2. POŠKOZENÍ JEDNOHO ZÁVITU Z 1/3 MAX.



# 53N60

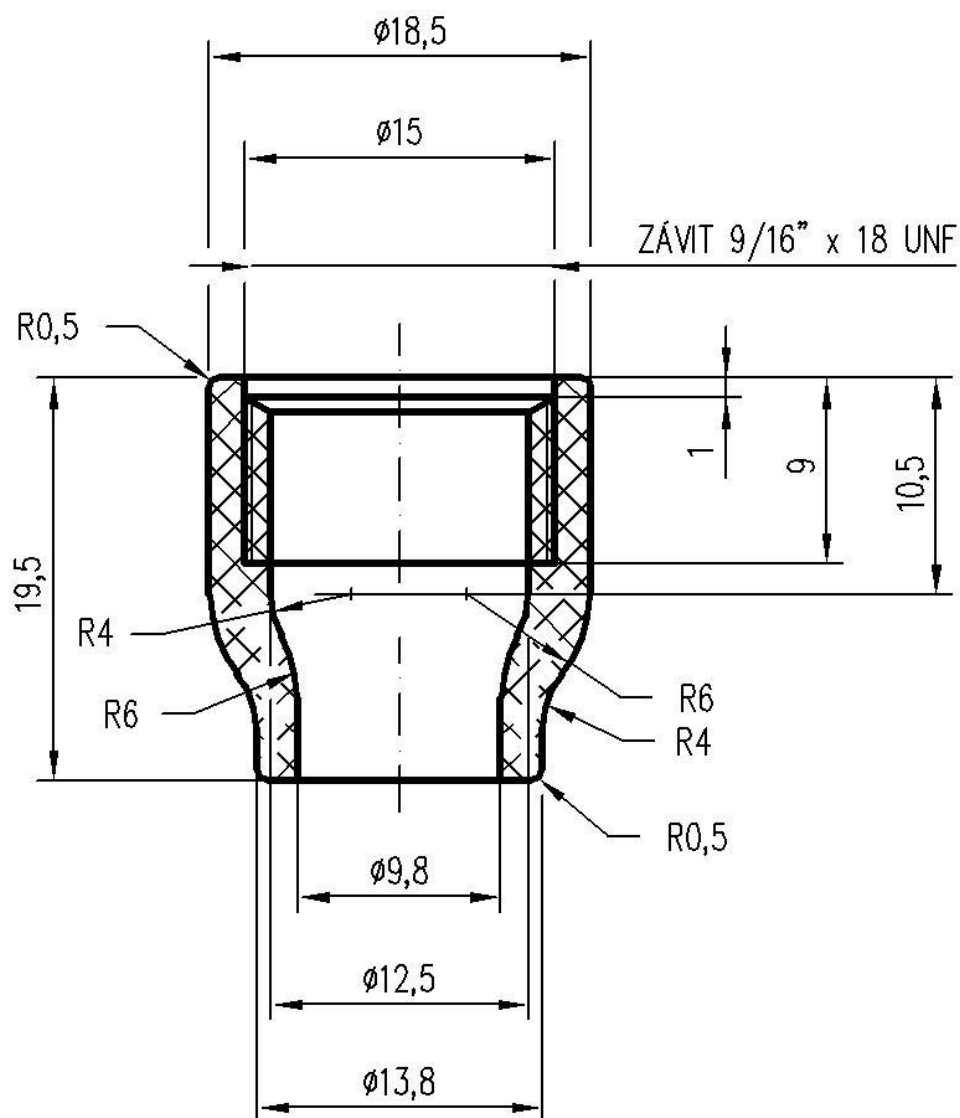


## POVOLENÉ VADY

1. NEVYTAVENÉ NEINTENZIVNÍ SKVRNY
2. POŠKOZENÍ JEDNOHO ZÁVITU Z 1/3 MAX.



# 53N60K

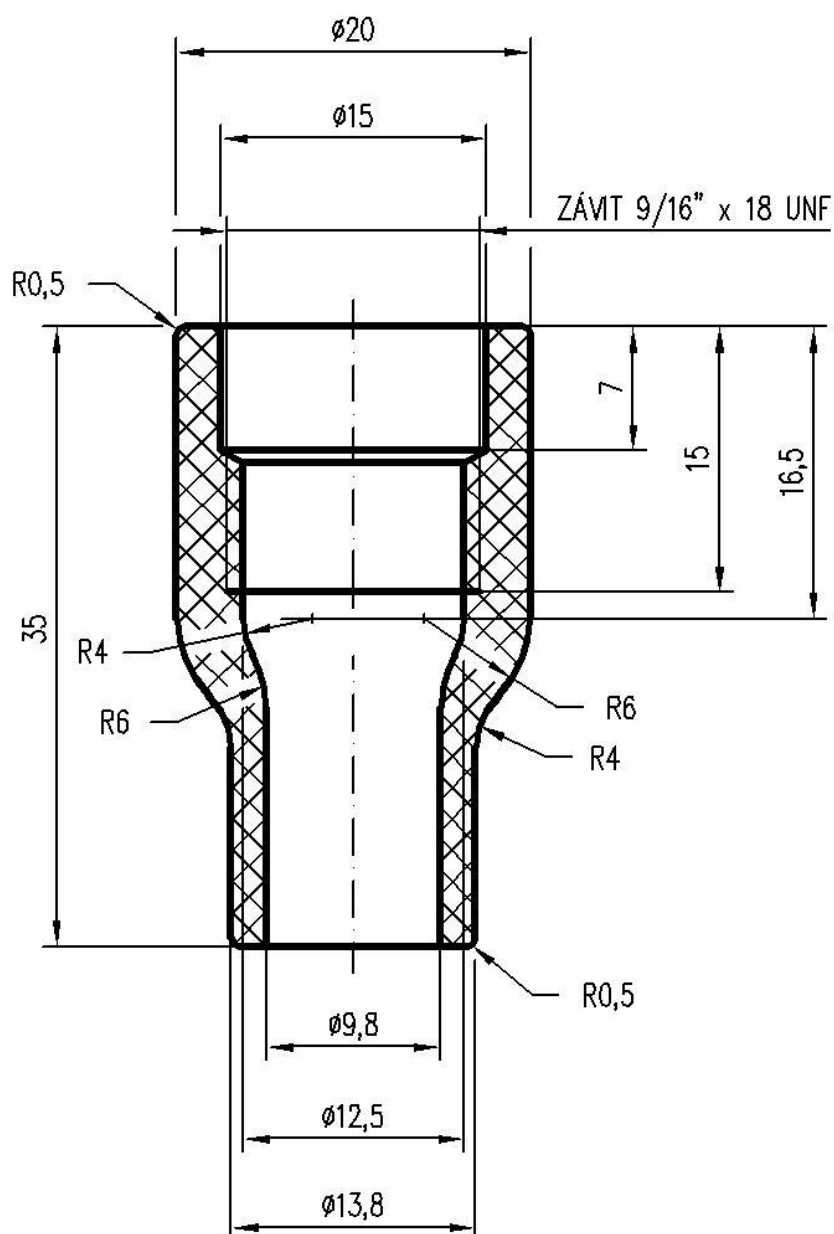


POVOLENÉ VADY

DLE ETALONU č.415-9990.45

1. NEVYTAVENÉ NEINTENZIVNÍ SKVRNY
2. POŠKOZENÍ JEDNOHO ZÁVITU Z 1/3 MAX.

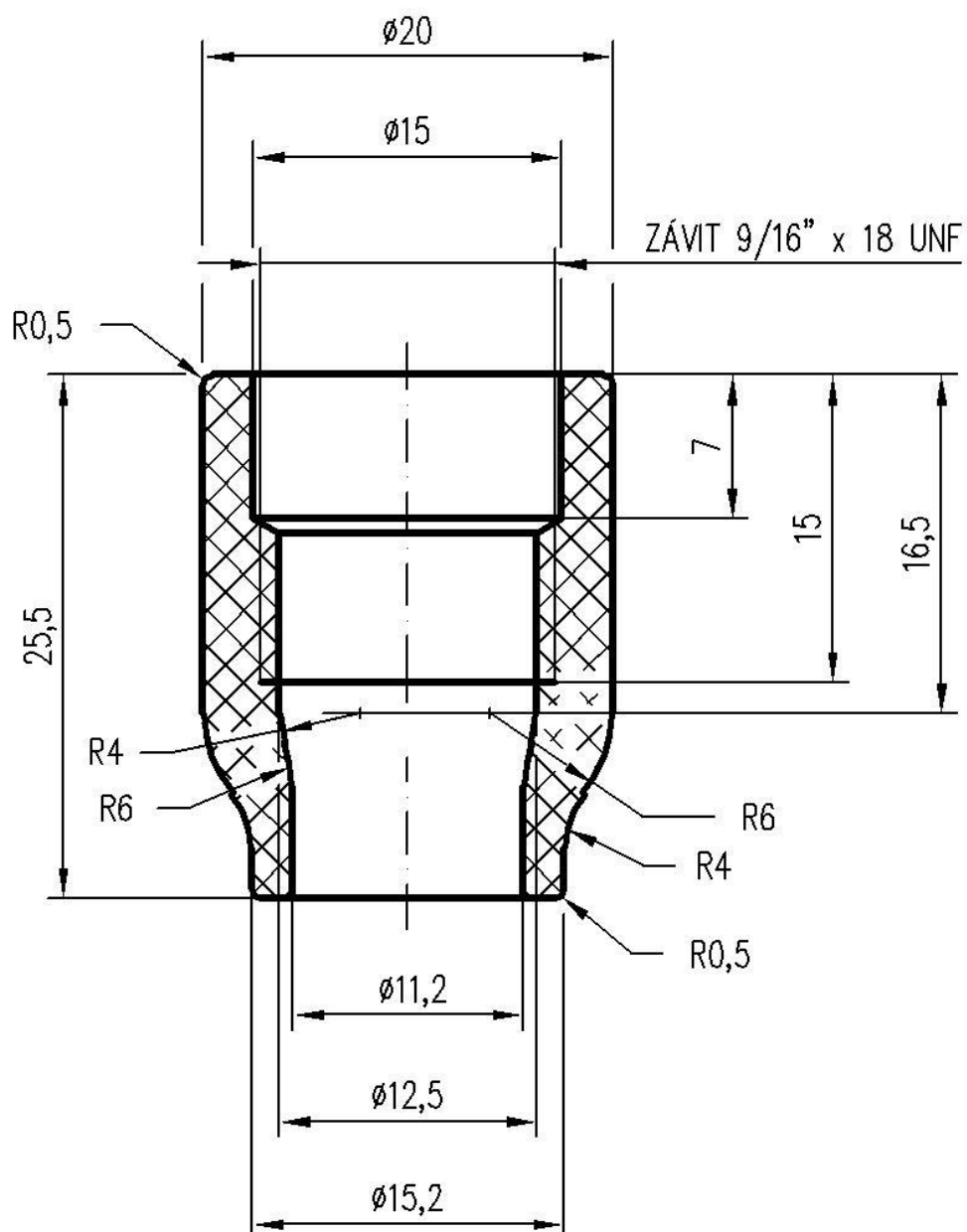
# 53N60-L



## POVOLENÉ VADY:

1. NEVYTAVENÉ NEINTENZIVNÍ SKVRNY
2. POŠKOZENÍ JEDNOHO ZÁVITU Z 1/3 MAX.

53N61



POVOLENÉ VADY:

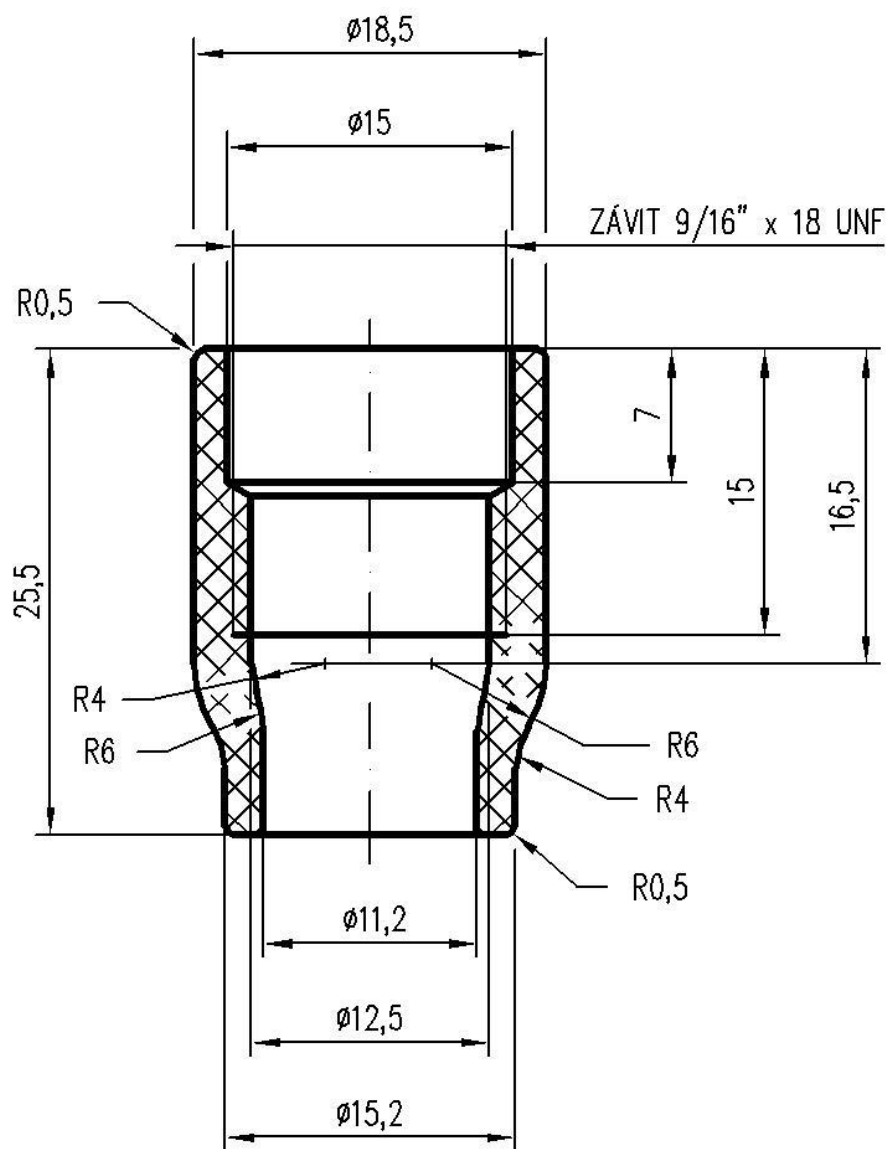
1. NEVYTAVENÉ NEINTENZIVNÍ SKVRNY
2. POŠKOZENÍ JEDNOHO ZÁVITU Z 1/3 MAX.







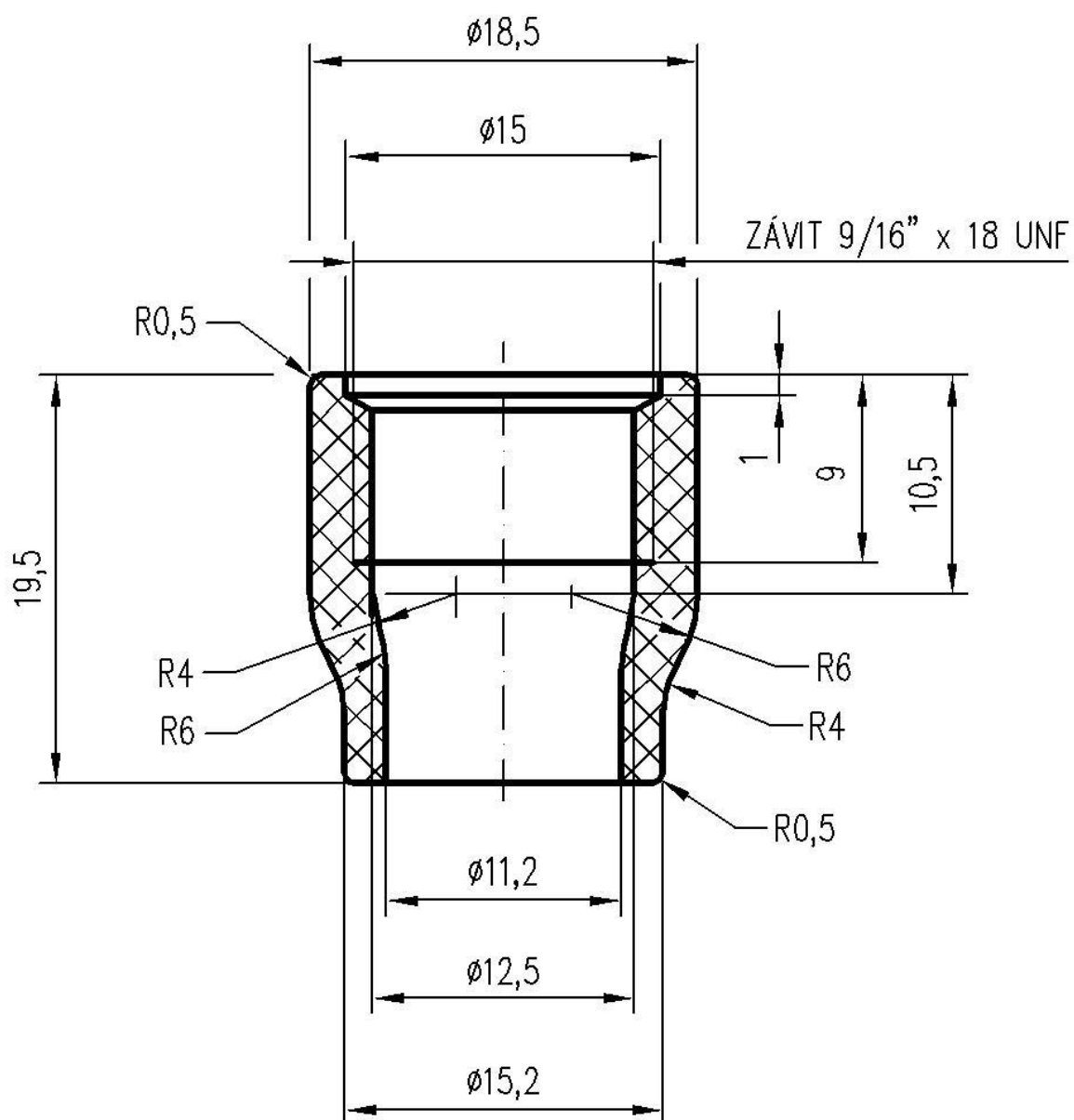
# 53N61H



POVOLENÉ VADY:

1. NEVYTAVENÉ NEINTENZIVNÍ SKVRNY
2. POŠKOZENÍ JEDNOHO ZÁVITU Z 1/3 MAX.

# 53N61K

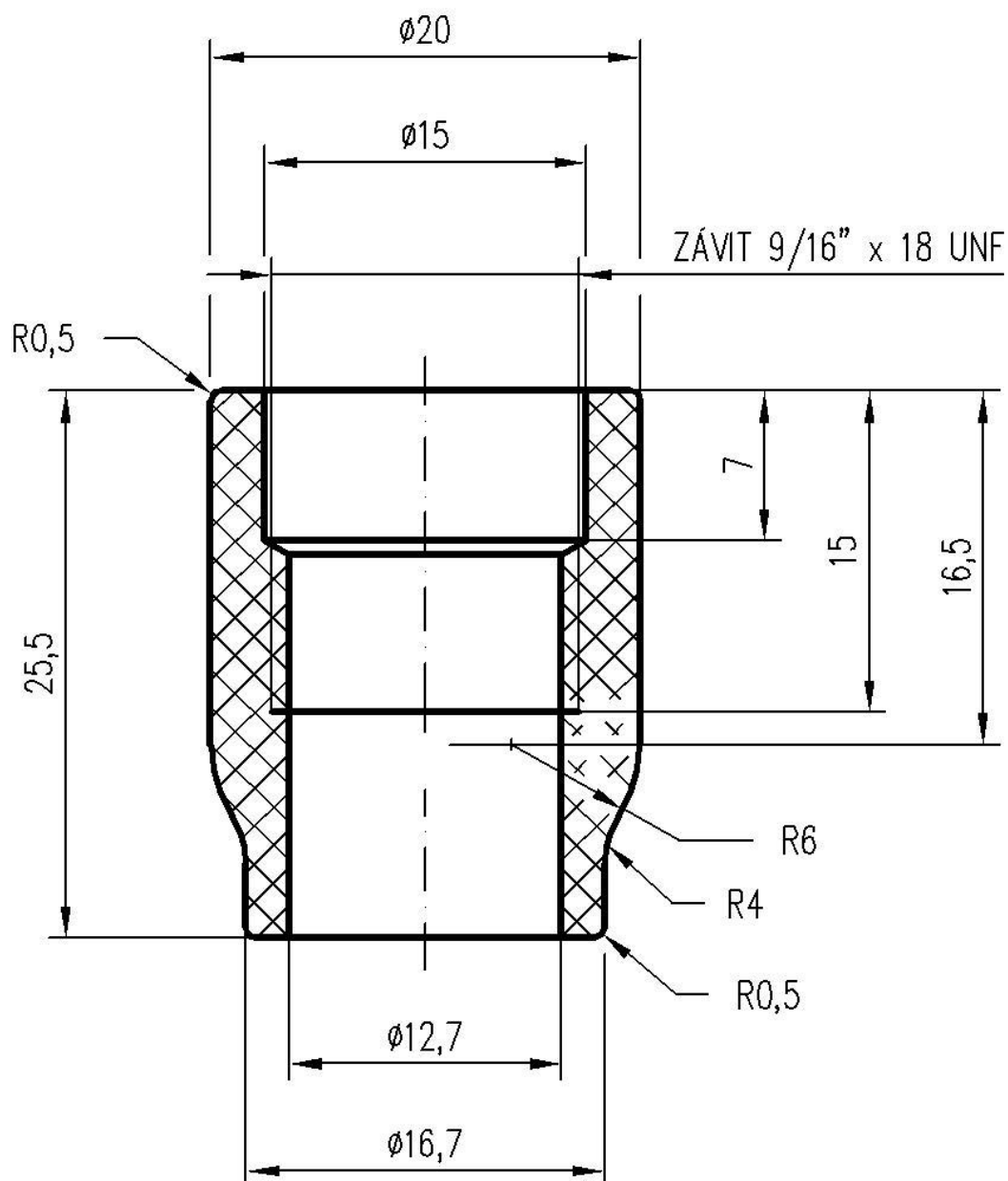


POVOLENÉ VADY:

DLE ETALONU č.415-9990.45

1. NEVYTAVENÉ NEINTENZIVNÍ SKVRNY
2. POŠKOZENÍ JEDNOHO ZÁVITU Z 1/3 MAX.

# 53N61-S



## POVOLENÉ VADY:

1. NEVYTAVENÉ NEINTENZIVNÍ SKVRNY
2. POŠKOZENÍ JEDNOHO ZÁVITU Z 1/3 MAX.