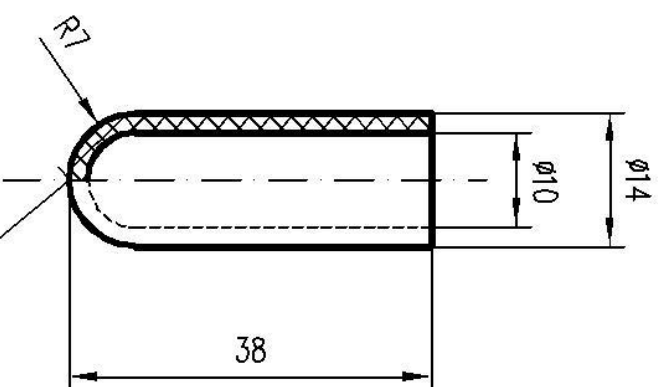


40.00



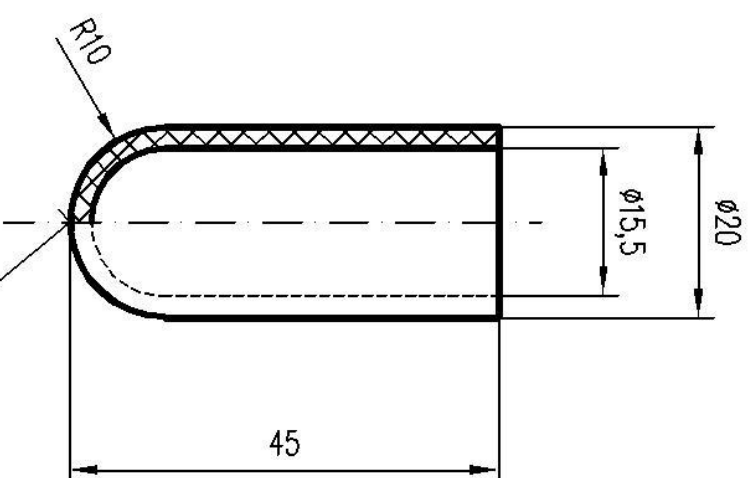
PROVOZNI TEPLOTA : 1 600°C

HRANY ZAOBLENY R 1 MAX.

KRUHOVITOST VÝROBKŮ MUSÍ VYHOVOVAT DOVOLENÝM ÚCHYLKÁM PODLE TABULKY ÚCHYLEK ČSN 72 5705 STUPĚŇ PŘESNOSTI II

OTŘEP OD VTOKU ZAČISTĚŇ, MÍRNĚ
ZATRŽĚNÍ VTOKU DOVNITŘ DOVOLENO

40.01



PROVOZNI TEPLOTA : 1 600°C

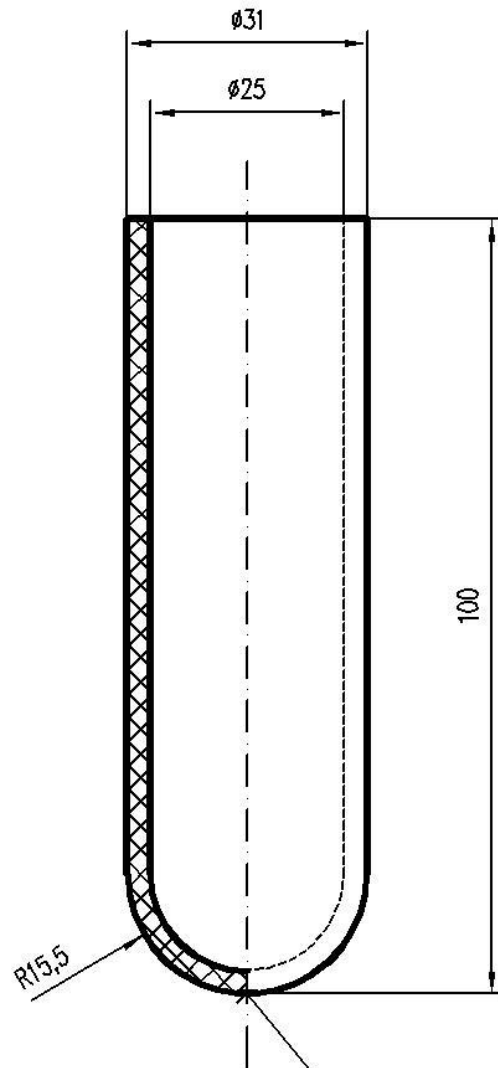
HRANY ZAOKLENY R 1 MAX.

KRUHOVITOST VÝROBKŮ MUSÍ VYHOVOVAT DOVOLENÝM ÚCHYLKÁM PODLE TABULKY ÚCHYLEK ČSN 72 5705 STUPEŇ PŘESNOSTI II

OTŘEP OD VTOKU ZAČISTĚN, MÍRNĚ
ZATRŽENÍ VTOKU DOVNITŘ DOVOLENO



40.02



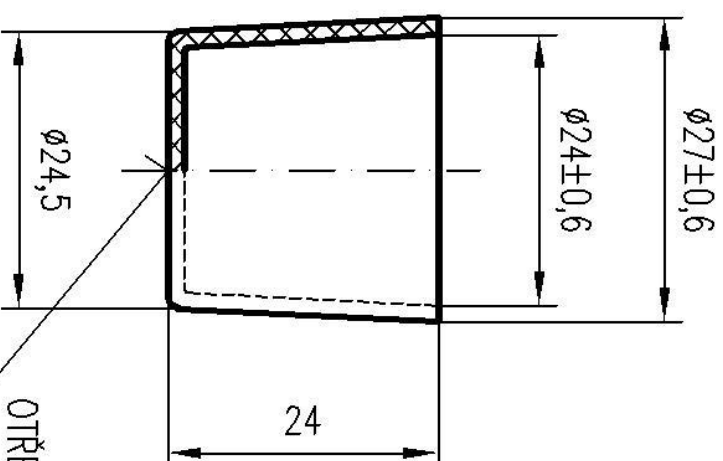
PROVOZNÍ TEPLOTA : 1 600°C

OTŘEP OD VTOKU ZAČISTĚN, MÍRNÉ
ZATRŽENÍ VTOKU DOWNITŘ DOVOLENO

HRANY ZAOBLENY R 1 MAX.

KRUHOVITOST VÝROBKŮ MUSÍ VYHOVOVAT DOVOLENÝM ÚCHYLKÁM PODLE TABULKY ÚCHYLEK ČSN 72 5705 STUPEŇ PŘESNOSTI II

40.30



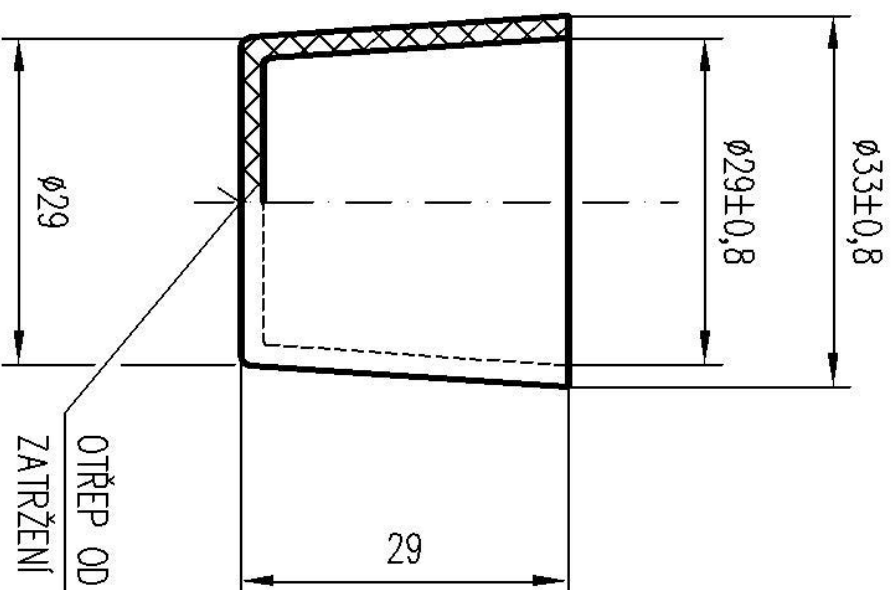
PROVOZNI TEPLOTA : 1 600°C

HRANY ZAOBLENY R 1 MAX.

NA VÝROBKU JSOU PŘÍPUSTNĚ TYTO VADY:

1. NEJVÍCE 5 SKVRN DO $\phi 2,5$
2. JEDNOTLIVÁ VYŠTÍPNUTÍ OKRAJŮ V DÉLCE 2, ŠÍŘCE 1 A HLoubCE 0,5

40.31



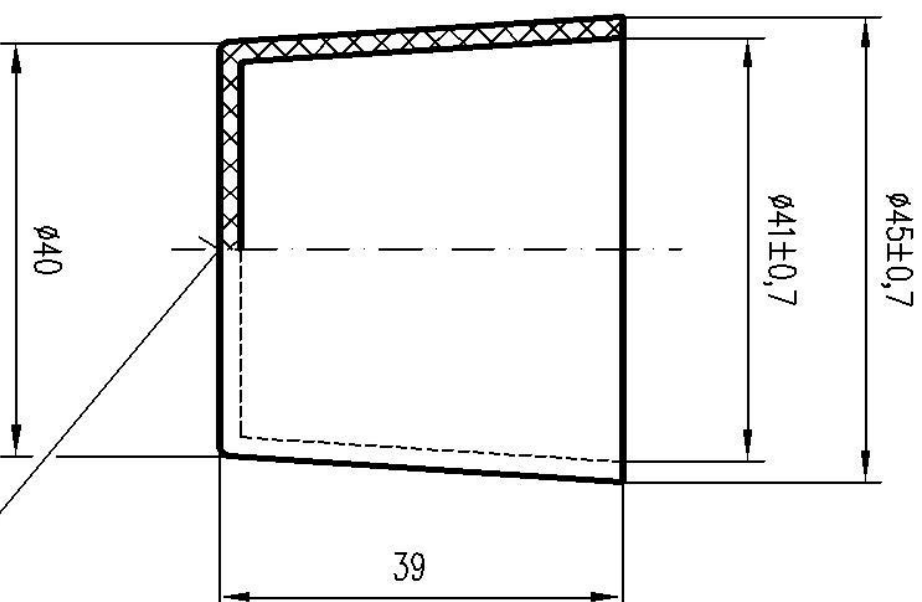
PROVOZNI TEPLOTA : 1 600°C

HRANY ZAOBLENY R 1 MAX.

NA VÝROBKU JSOU PŘÍPUSTNÉ TYTO VADY:

1. NEJVÍCE 5 SKVRN DO $\varnothing 2,5$
2. JEDNOTLIVÁ VYŠTĚPNUTÍ OKRAJŮ V DÉLCE 2, ŠÍŘCE 1 A HLoubCE 0,5

40.32



PROVOZNI TEPLOTA : 1 600°C

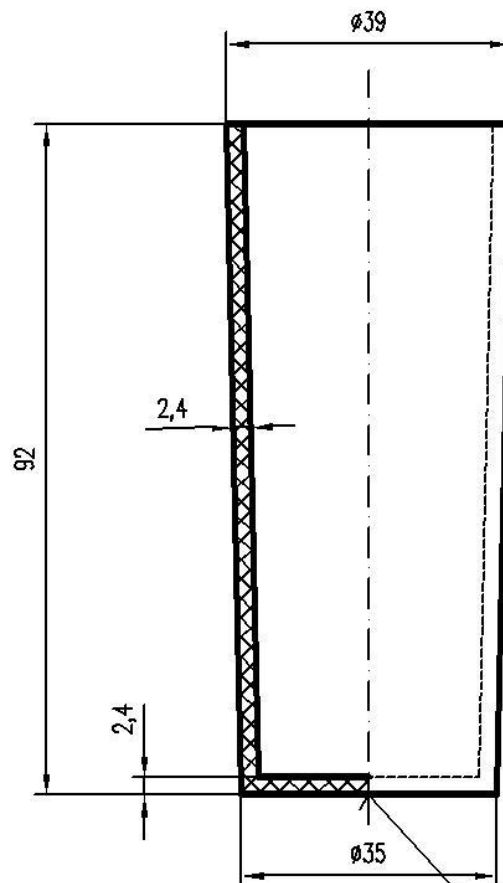
HRANY ZAOBLENY R 1 MAX.

NA VÝROBKU JSOU PŘÍPUSTNÉ TYTO VADY:

1. NEJVICE 5 SKVRN DO $\phi 2,5$
2. JEDNOTLIVÁ VYSTĚPNUTÍ OKRAJŮ V DÉLCE 2, ŠÍŘCE 1 A HLoubCE 0,5

OTŘEP OD VTOKU ZAČISTĚN, MÍRNĚ
ZATŘŽENÍ VTOKU DOVNITŘ DOVOLENO

40.33



PROVOZNÍ TEPLOTA : 1 600°C

HRANY ZAOPLENY R 1 MAX.

NA VÝROBKU JSOU PŘÍPUSTNÉ TYTO VADY:

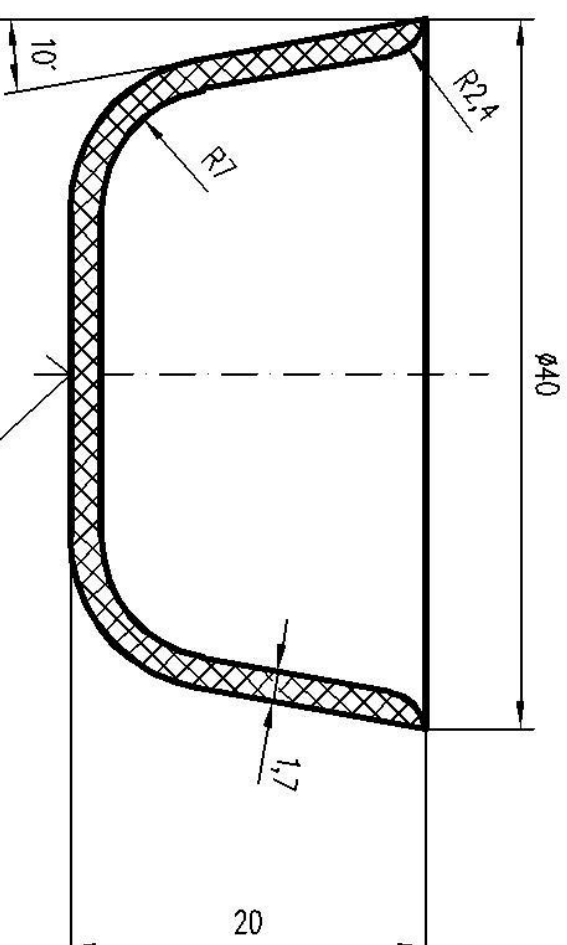
1. NEJVÍCE 5 SKVRN DO $\varnothing 2,5$
2. JEDNOTLIVÁ VYŠTÍPNUTÍ OKRAJŮ V DÉLCE 2, ŠÍŘCE 1 A HLoubCE 0,5
3. NEJVÍCE 5 VYVÝŠENIN 0,5 O $\varnothing 2,5$ MAX.

OTŘEP OD VTOKU ZAČISTĚN, MÍRNÉ
 ZATRŽENÍ VTOKU DOVNITŘ DOVOLENO

KRUHOVITOST VÝROBKŮ MUSÍ VYHOVOVAT DOVOLENÝM ÚCHYLKÁM PODLE TABULKY ÚCHYLEK ČSN 72 5705 STUPEŇ PŘESNOSTI I.



40.35



NA VÝROBKU JSOU PŘIPUSTNÉ TYTO VADY:

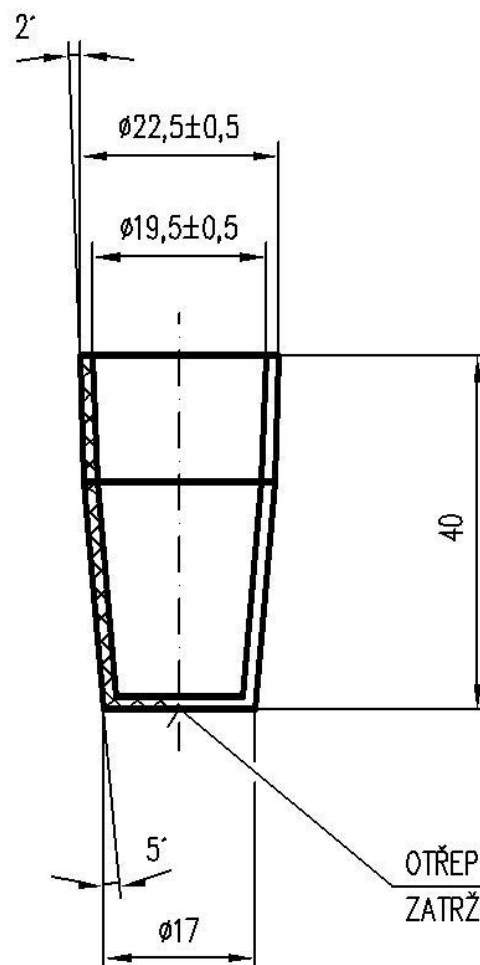
1. MRAMOROVÝ VZHLED
2. NEJVÍCE 5 SKVRN Fe DO $\phi 2$
3. NEJVÍCE 5 ZELENÝCH A HNĚDÝCH SKVRN DO $\phi 2$
4. JEDNOTLIVÁ VYŠTĚPNUTÍ OKRAJŮ V DÉLCE 2, ŠÍŘCE 1, DO HLUBKY 0,5

OTŘEP OD VTOKU ZAČISTĚN, MÍRNĚ
ZATRŽENÍ VTOKU DOVNITŘ DOVOLENO

Poznámka : Vůl hněděno uhlí M0ST

forma č.v. 15-1098,0.00

40.60



PROVOZNÍ TEPLOTA : 1 600°C

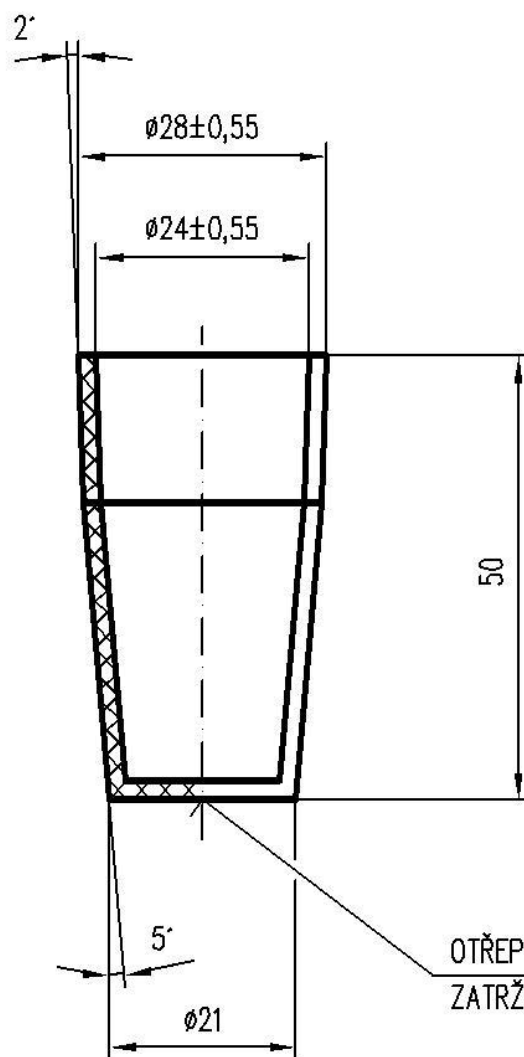
HRANY ZAOPLENY R 1 MAX.

OTŘEP OD VTOKU ZAČISTĚN, MÍRNÉ
 ZATRŽENÍ VTOKU DOVNITŘ DOVOLENO

NA VÝROBKU JSOU PŘÍPUSTNÉ TYTO VADY:

1. NEJVÍCE 5 SKVRN DO $\varnothing 2,5$
2. JEDNOTLIVÁ VYŠTÍPNUTÍ OKRAJŮ V DÉLCE 2, ŠÍŘCE 1 A HLBOUCE 0,5

40.61



PROVOZNÍ TEPLOTA : 1 600°C

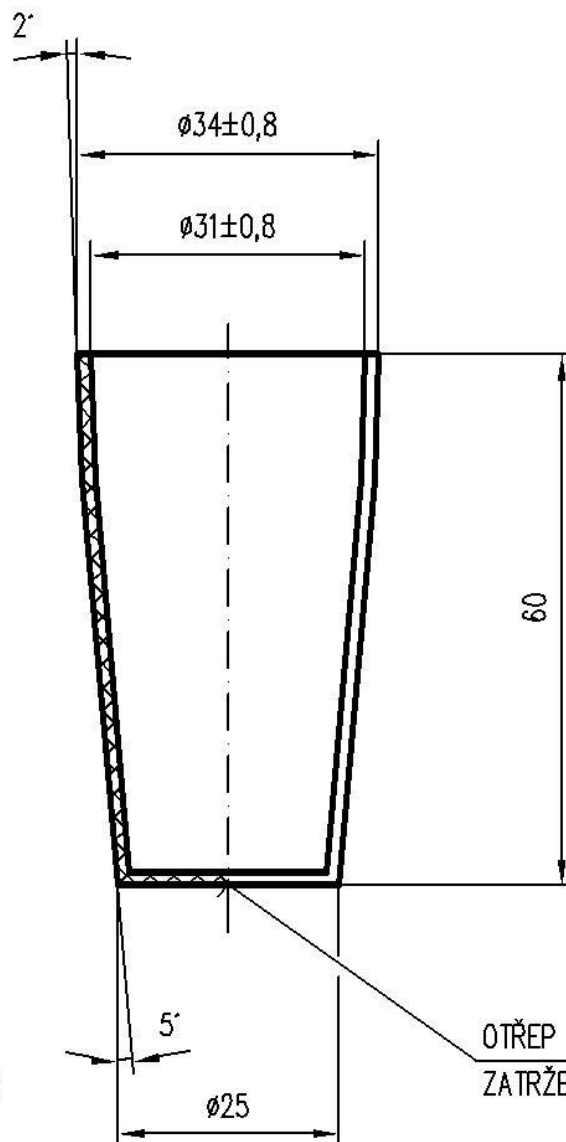
HRANY ZAOPLENY R 1 MAX.

OTŘEP OD VTOKU ZAČISTĚN, MÍRNÉ
ZATRŽENÍ VTOKU DOWNITŘ DOVOLENO

NA VÝROBKU JSOU PŘÍPUSTNÉ TYTO VADY:

1. NEJMÍCE 5 SKVRN DO $\phi 2,5$
2. JEDNOTLIVÁ VYŠTÍPNUTÍ OKRAJŮ V DÉLCE 2, ŠÍŘCE 1 A HLOUBCE 0,5

40.62



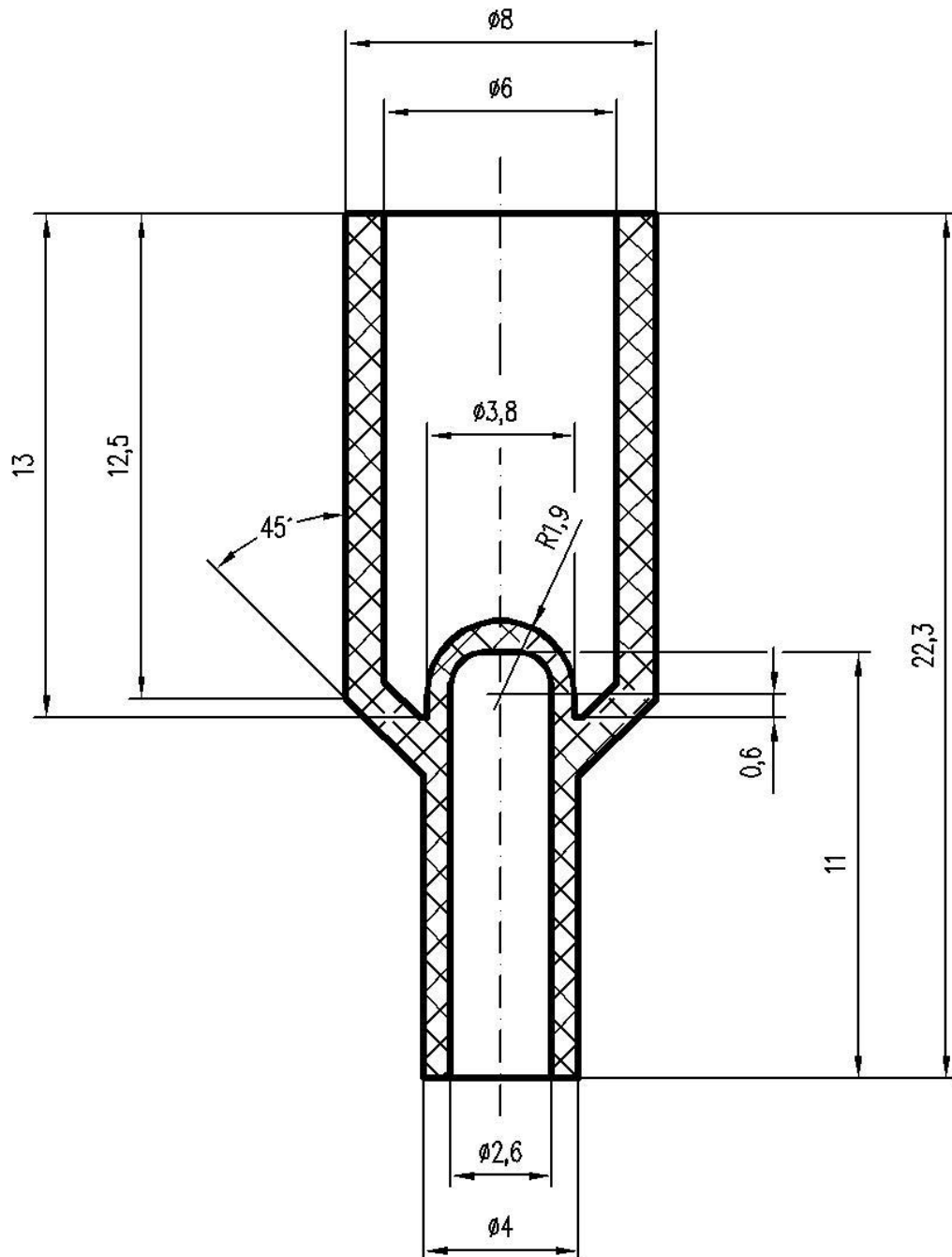
PROVOZNÍ TEPLOTA : 1 600°C

HRANY ZAOBLENY R 1 MAX.

NA VÝROBKU JSOU PŘÍPUSTNÉ TYTO VADY:

1. NEJVÍCE 5 SKVRN DO $\phi 2,5$
2. JEDNOTLIVÁ VYŠTÍPNUTÍ OKRAJŮ V DÉLCE 2, ŠÍŘCE 1 A HLOUBCE 0,5

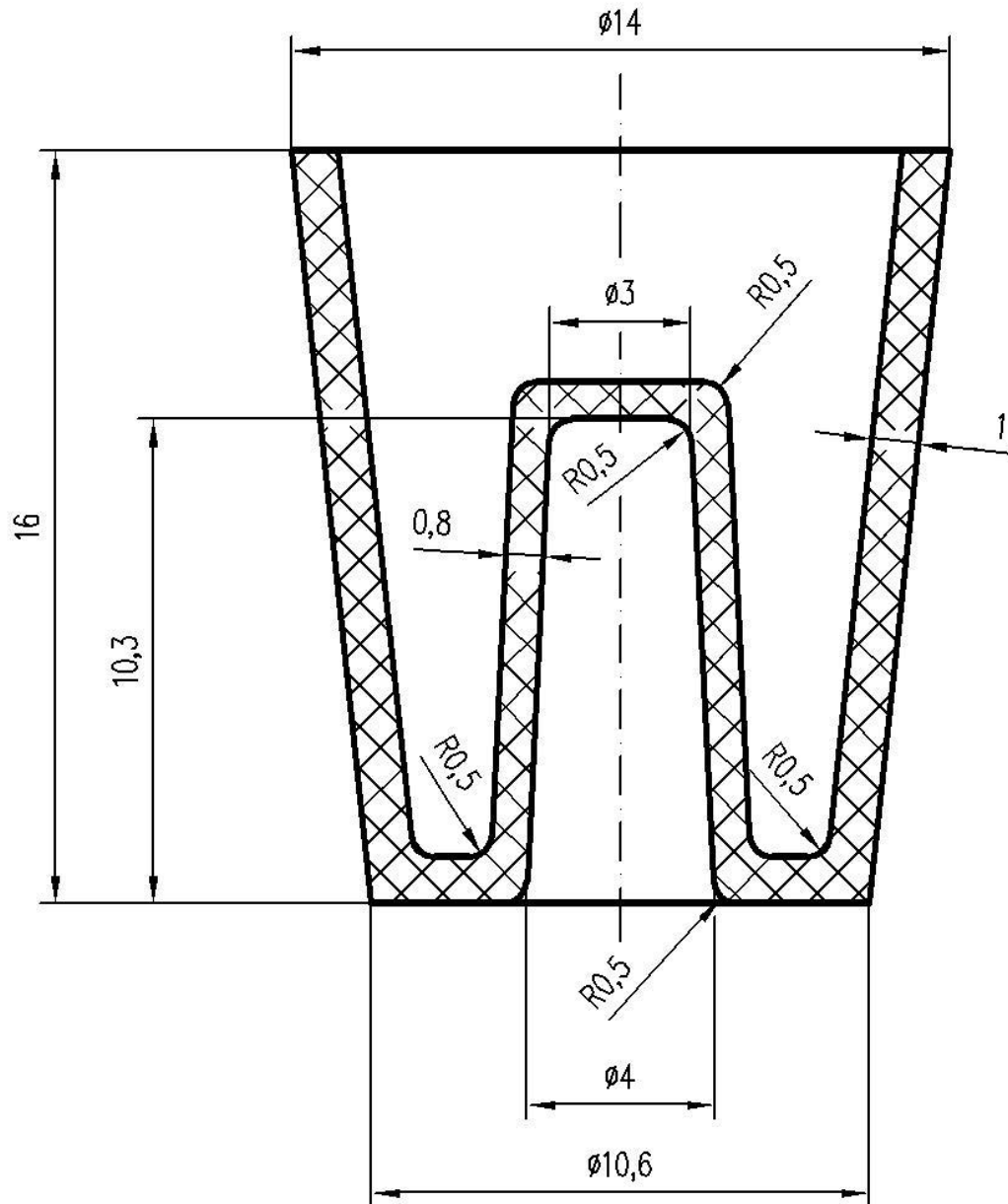
40.91



NA VÝROBKU JSOU PŘÍPUSTNÉ TYTO VADY:

1. ZELENÉ A HNĚDÉ SKVRNY DO MAX. $\varnothing 0,1$. NEJVÍŠE VŠAK 4 SKVRNY PO CELÉ PLOŠE KELÍMKU
2. VYŠTÍPNUTÉ OKRAJE NOHY V DÉLCE 0,2.

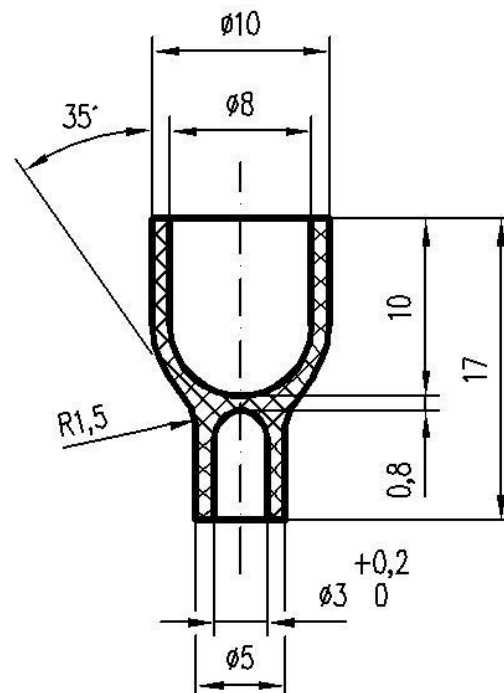
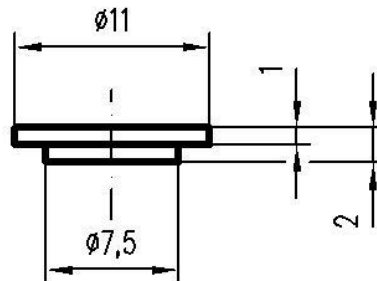
40.94



NA VÝROBKU JSOU PŘÍPUSTNÉ TYTO VADY:

1. MRAMOROVÝ VZHLED
2. SKVRNY Fe DO $\varnothing 1$ MAX., NEJVÍCE VŠAK 4 SKVRNY
3. ZELENÉ A HNĚDÉ SKVRNY DO $\varnothing 1$ MAX., NEJVÍCE VŠAK 4 SKVRNY
4. JEDNOTLIVÁ VYŠTÍPNUTÍ OKRAJŮ V DÉLCE 1,5; ŠÍŘCE 0,5; DO HLOUBKY 0,2

40.95

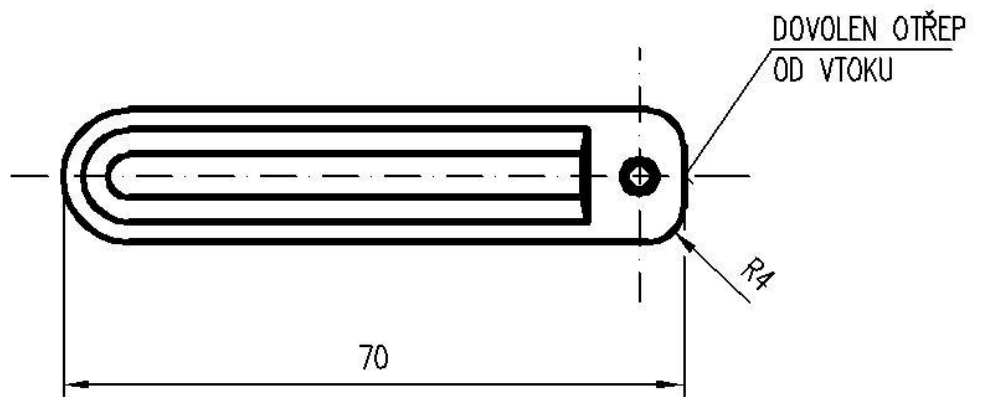
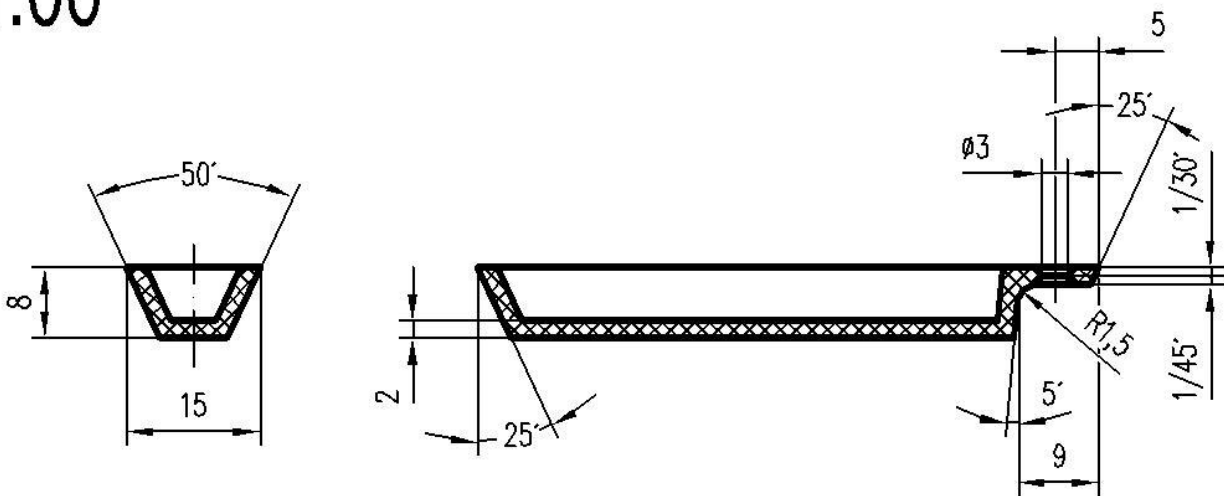


NA VÝROBKU JSOU PŘÍPUSTNÉ TYTO VADY:

1. NEJVÝŠE 5 SKVRN DO $\varnothing 0,3$ PO CELÉ PLOŠE KELÍMKU A VÍČKA
2. VYŠTÍPNUTÉ OKRAJE KELÍMKU A VÍČKA V DÉLCE 0,5; ŠÍŘCE 0,3; DO HLOUBKY 0,2
3. MRAMOROVÝ VZHLED KELÍMKU A VÍČKA

Poznámka : VÚ hutnictví železa Dobrá u Frýdku – Místku

41.00

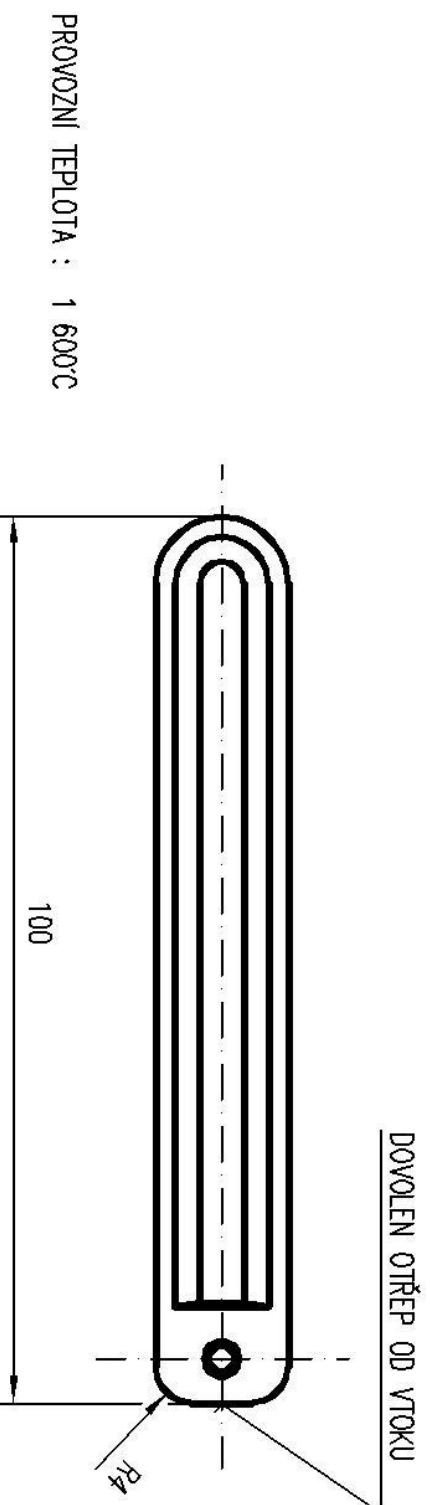
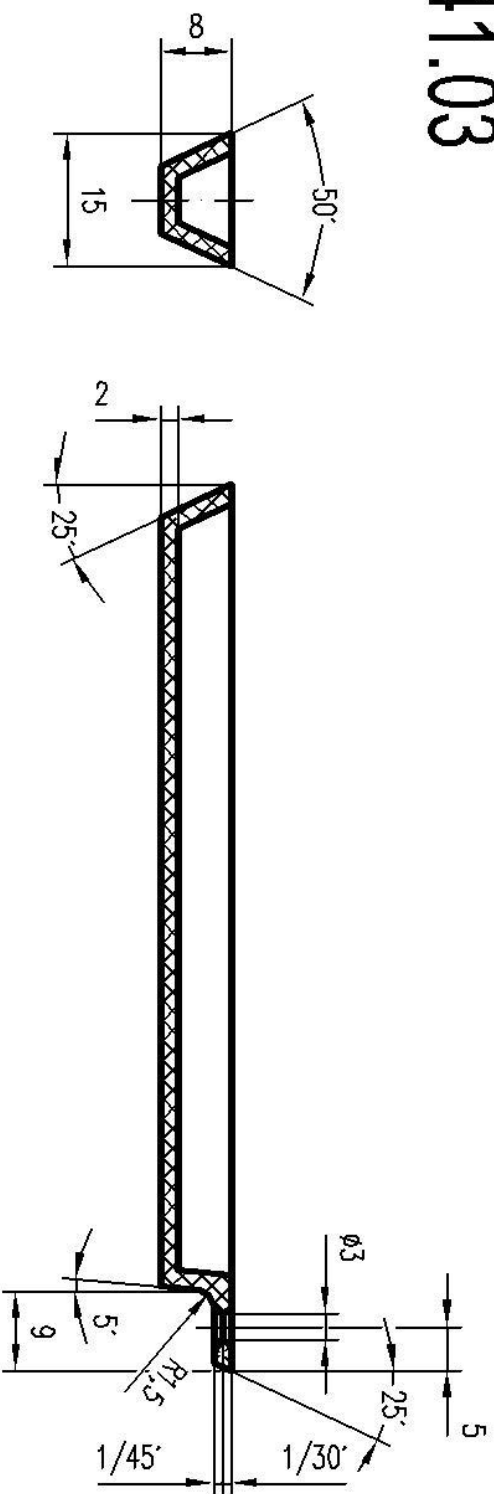


PROVOZNÍ TEPLOTA: 1 600°C

HRANY ZAOPLENY R 1 MAX.

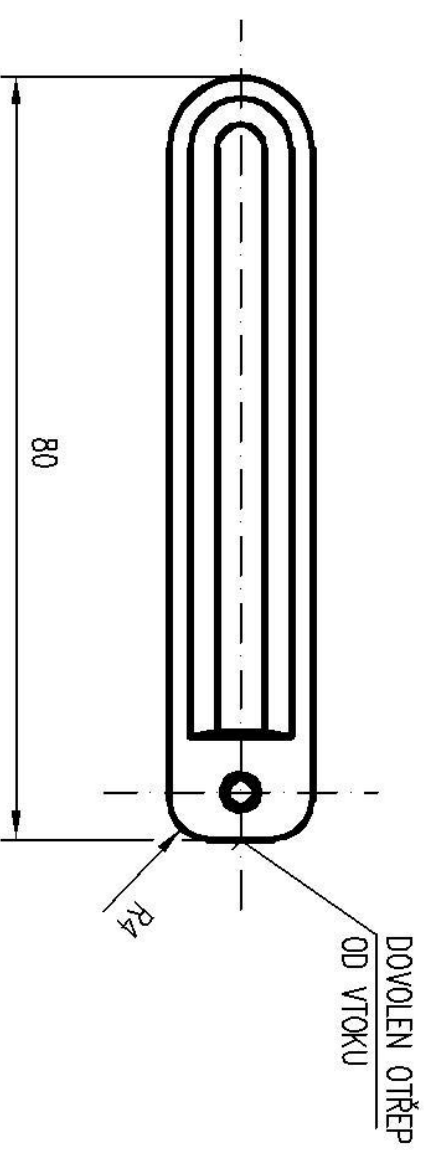
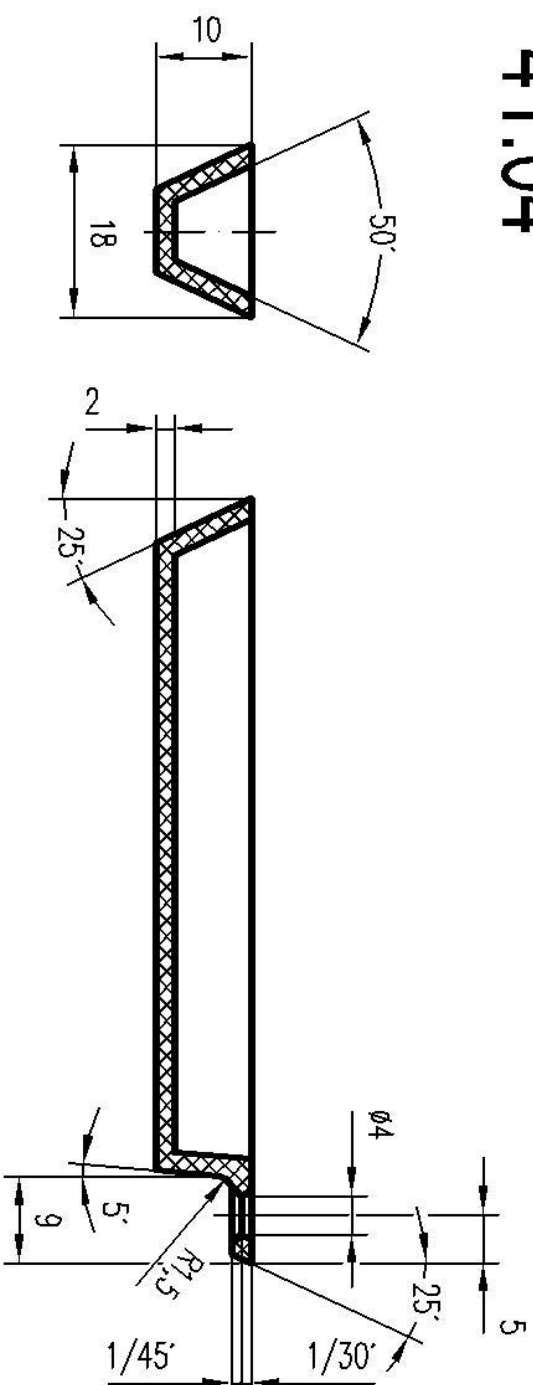
DEFORMACE VÝROBKŮ NESMÍ PŘEKROČIT JMENOVITÝ ROZMÉR, STUPEŇ PŘESNOSTI I.

41.03



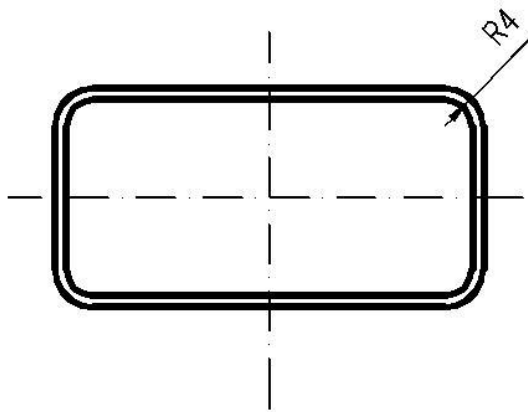
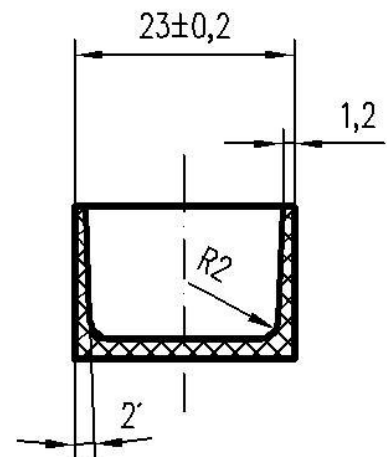
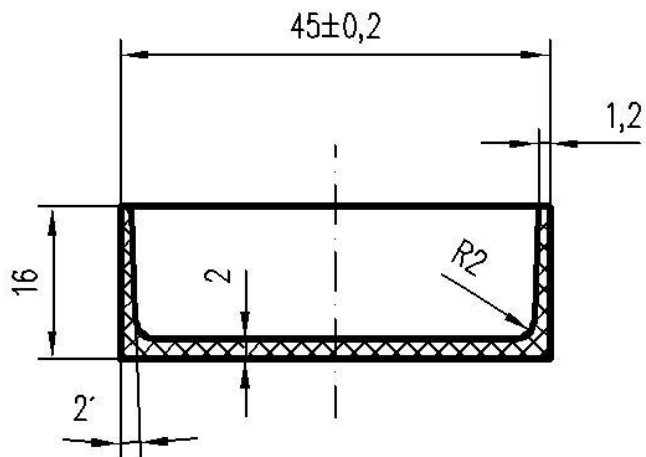
HRANY ZAOBLENY R 1 MAX.
DEFORMACE VÝROBKŮ NESMÍ PŘEKROČIT JMENOVITÝ ROZMĚR, STUPĚŇ PŘESNOSTI I.

41.04



HRANY ZAOLBLENY R 1 MAX.
DEFORMACE VÝROBKŮ NESMÍ PŘEKROČIT JMENOVITÝ ROZMĚR, STUPĚŇ PŘESNOSTI I.

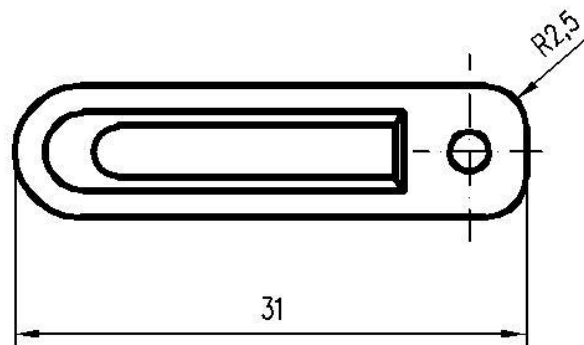
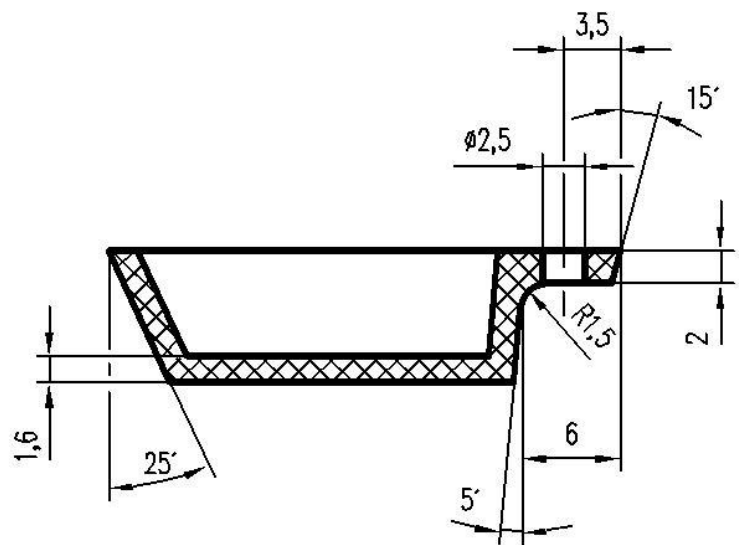
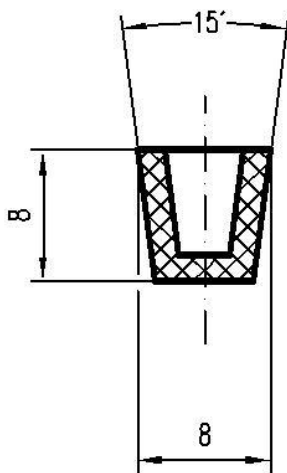
41.05



Poznámka : Státní výzkumný ústav materiálu Opletalova 25, Praha 1

forma Ltk 48 č.v. 0610.48

41.08



NA VÝROBCÍCH JSOU POVOLENY TYTO VADY:

1. VÝSTÍPNUTÍ OKRAJŮ V DÉLCE 2, ŠÍŘCE 1 DO HLUBKY 0,5
2. MAX. 5 SKVRN NA VNĚJŠÍM POVRCHU DO $\varnothing 2$
3. DEFORMACE BOČNÍCH STĚN, KTERÁ VŠAK NESMÍ PŘEKROČIT MAX. ROZMĚR

HRANY ZAOLBENY R 1 MAX.